

富山站

電鐵富山站・ESTA前

地鐵大廈前

新富町

搭乘CENTRAM前往 富山的壽司

富山の壽司



電氣大廈前

櫻橋

縣廳前

丸之内

國際會議場前

荒町

中町(西町北)

大手購物中心

GRAND PLAZA前



電車之旅、壽司巡禮。

穿梭於富山市內的「CENTRAM」沿線，
有許多美味的壽司店。

只需要稍微搭一下車、稍微走一下路。
即可享受富山灣的新鮮食材與可口白米，
兩者絕妙組合的美味。

搭乘路面電車巡禮壽司店，
也許是富山獨有的享樂方法喔。



CENTRAM是別緻的三個顏色。



市內電車
(復古電車)



市內電車環狀線路線圖





CENTRAM (市內電車環狀線)

穿梭於富山站與富山市中心地區的市內電車環狀線。被人們親切地稱為CENTRAM，從富山站出發，大約28分鐘就能繞富山市中心一周。白色、銀色以及黑色等三種車輛，採用了先進現代的設計，低底盤、方便搭乘，透過大大的車窗，能夠欣賞雄偉的立山連峰、富山城遺址等富山的特色景致。

- 票價 成人200日圓
兒童100日圓(學齡前兒童免費)
- 運行時間 9:00~19:30間隔約14分鐘運行
此外的時間段間隔28分鐘運行
(富山站 第一班車6:20 末班車22:26)

富山市的市內電車

市內電車(路面電車)除了有環繞市中心的環狀線，還有連結富山大學及富山地方鐵道南富山站的路線，是市民外出的好幫手。既有「CENTRAM」這種最新型的低底盤車輛，也有水戶岡銳治先生所設計的復古電車。

本手冊資料說明

- 00** …連號
(連結到地圖)
- 可使用信用卡** …可以使用信用卡
- ENGLISH** …有英文菜單
- 電話號碼** …電話號碼
- 地** …地址
- 營業** …營業時間
- 休** …休息日
- P** …有無停車場
- 座** …座位數量
- ¥** …大致預算
- 交通方式** …距離最近的「CENTRAM車站」所需時間
※(回)同時標有距離市內電車「往南富山站前方向的電車車站」所需時間。
- MAP** …地圖的刊登位置(P9-10)

- 所標金額基本上為不含稅金額。部分含稅金額會標示(含稅)。
- 關於休息日的「年底年初」未標示具體日期。請洽詢各家店舖。
- 壽司的食材會因季節及市場供應情況而出現變動。

富山壽司介紹

最佳富山壽司鑑賞指南

傳統壽司店



客人點餐後，壽司師傅根據點餐內容單獨捏壽司，不同於迴轉壽司。可以品嚐到最新鮮的富山壽司，留下難忘體驗。

如何正確點餐



最好讓壽司師傅知道您不喜歡吃什麼或不能吃什麼，以及您的預算。點一些您感興趣的吃吃看，如果喜歡再加點也是一種好方法。

富山壽司太讚了



富山灣出產數量龐大種類豐富的時令海鮮，並新鮮直送到餐廳。歡迎品嚐那些只能在富山嘗到的新鮮螢火魷和日本玻璃蝦。

壽司專門用語

壽司盤

壽司就放在這個木櫃子上，因為形狀長得像日本の木屐，所以被命名為Geta。

壽司料

壽司食材，主要為海鮮類。

壽司飯

白飯加入醋和鹽巴，也可以稱為「醋飯」。

Murasaki (醬油)

醬油。這種醬帶點淡紫色，而紫色用日文說就是「Murasaki」。

飯後茶

綠茶。這是為了用來去除油膩的口感，通常都是免費提供續杯。

糖醋薑

將用醋所醃製的薑切成薄片。通常都是搭配著享用，也有些許的抗菌效果。因為在咬它的時候會發出脆脆的聲音所以得其名。

Namida (芥末)

芥末。「Namida」在日文中意旨眼淚。

富山的特色海鮮



鱈魚(黃尾)

著名的「富山灣之王」。冬季肉質肥美，口感絕佳。



日本玻璃蝦

富山灣是全球唯一能夠捕獲大量日本玻璃蝦的地方。入口即化，肉質微甜。



富山蝦(牡丹蝦)

這種蝦肉質肥美甘甜。雖然全年都可捕撈，但秋季到春季期間是最佳品嚐期間。



紅雪蟹

由於漁場距離富山非常近，因此在漁季（9月到12月）隨時可以品嚐到新鮮雪蟹。獨特新鮮甘甜的口感，讓很多人成為雪蟹的粉絲。

1

四季各色、生鮮美味。

旋轉富山灣壽司玉富山站店

在日本海的波瀾洶湧中孕育出新鮮魚貝從富山灣、冰見、金澤港、能登直送的壽司店。以實惠價格供應剛剛捕撈的生鮮食材。歡迎品嘗各季的時令美味。

DATA

ENGLISH

☎076-471-8127 www.sushitama.com/

📍富山市明輪町1-220 (TOYAMARCHE內)

🕒11:00~21:30 (LO21:00)

🏠全年無休 (元旦公休、會臨時休息)

👥38個座位 (吧台18個座位、桌椅區20個座位) ※全部禁菸

💰白天1,000~、晚上1,500~ 📵無

🚗交通方式 「富山站」下車 ▶ 步行2分鐘

MAP A-1



2

女性也能輕鬆入內，輕鬆迴轉壽司。

迴轉富山鮭富山站前店

每天早晨到當地漁港進貨，以實惠的價格供應早上新鮮捕撈的魚類及各色時令美味。還能搭配縣內全部18種當地美酒一起享用。靠近富山站的迴轉壽司，很多女性都是一個人進來用餐，成為本店的特色。店內氣氛輕鬆隨意。

DATA

ENGLISH 可使用信用卡

☎076-431-5448 toyama-kitokito.co.jp

📍富山市櫻町1-4-9

🕒11:30~21:00 (LO20:45)

🏠第1、3週三

👥27個座位 (吧台15個座位、桌椅區20個座位) ※全部禁菸

💰白天1,200~、晚上2,000~ 📵無

🚗交通方式 「電鐵富山站・ESTA前」下車 ▶ 步行1分鐘

MAP B-1

高級握壽司午餐 (1,780日圓)



3

絕不妥協，隨時提供美味。

炙庵富山壽司

每天早上到市場，用自身的專業精選當季鮮魚來使用。除了自信料理的壽司外，還有豐富的生魚片、本店特調的昆布入味的美味食材、炙燒等料理。請和本店精選的當地酒、燒酒及葡萄酒等一起享用。

DATA

ENGLISH 可使用信用卡

☎076-432-8780 aburian-toyamasushi.gorp.jp/

📍富山市櫻町1-3-39 大和ROYNET飯店富山站前內1樓

🕒17:00~23:30 (LO23:00)

🏠全年無休

👥132個座位 (吧台12個座位、桌椅區120個座位) ※全部禁菸

💰4,000~ 📵無

🚗交通方式 「電鐵富山站・ESTA前」下車 ▶ 步行1分鐘

MAP A-1



4 可根據喜好和預算選擇的良心壽司店。 步壽司分店富山站前店

開店30年，深受當地人喜愛的壽司店。握壽司拼盤有3種，分別是普通盤(8貫) 1,800日圓、高級盤(8貫) 2,000日圓、特級盤(9貫) 2,500日圓，生魚片2,000日圓起。靠近富山站，一直營業到深夜也是本店的魅力所在。

DATA

☎076-432-3850

📍富山市櫻町2-2-7 小杉大樓1樓

🕒17:30~24:00

📅休週日、如逢彈性放假則順延至下個週一休息、年底年初

👥10個座位(吧台10個座位)※可吸菸

💰3,000~ 📵無

🚗交通方式 「新富町」下車▶步行2分鐘

MAP B-1



5 對食材的講究，決定美味。 分家步壽司純

可以帶出魚類鮮美的壽司飯，富山溫和的水、富山灣大海的恩惠，及對食材徹底講究的店。請和本店精選的酒一起享受道地的美味。另外，我們也提供雕花壽司，最適合在特別的日子及款待賓客時享用。

DATA

ENGLISH

可使用信用卡

☎076-444-6550

📍富山市內幸町2-29 菊井大樓1樓

🕒17:00~23:00(週五、週六到24:00)

📅休週日

👥13個座位(吧台7個座位、宴會區6個座位)※全部禁菸

💰3,000~ 📵無

🚗交通方式 「新富町」下車▶步行2分鐘

MAP B-2



6 從早上新鮮捕撈的魚類到最高級的黑毛和牛。 銀兆Iki-zushi富山第一飯店店

捕撈量在富山灣首屈一指的冰見漁場捕撈的多種魚貝一應俱全。提前一天預約「富山灣鮭」，免費贈送1貫當天的推薦壽司！另外還推薦品嘗頂級A5級黑毛和牛烹製而成的「冰見牛炙」。

DATA

ENGLISH

可使用信用卡

☎076-441-7188

📍富山市櫻木町10-10

🕒11:30~14:30(LO14:00)、17:00~22:00(LO21:30)、

週日17:00~21:00(LO20:30)

📅休週三、每月第2個週四

👥15個座位(吧台7個座位、簡單隔間8個座位)※全部禁菸

💰白天980~、晚上2,500~ 📵無

🚗交通方式 「櫻橋」下車▶步行4分鐘

MAP B-2



7

用心打造豐富壽司種類，享受豐富時光。

壽司健

能品嚐到只有在富山才能品嚐到的美味壽司店。招牌菜「鮭魚上腹肉」，反映出店主旺盛的服務精神。每人限量1個，1,500日圓，用成本價供應。由主廚搭配的時令壽司也不到3,500日圓，真是讓人開心。

DATA

可使用信用卡

☎076-432-4493 www.sushiken.jp

📍富山市櫻木町8-15

🕒17:00~22:00 (LO21:30)

📅休週日、國定假日

👥座20個座位(吧台10個座位、桌椅區10個座位)

💰¥5,000~ 📵無

🚗交通方式「櫻橋」下車▶步行4分鐘

MAP A-2

鮭魚上腹肉(至少提前一天預約)



8

無論是喜好還是人數，都能完美應對。

步壽司總店

以富山灣的時令當地物產為主，從新鮮壽司食材到產地直送的珍貴食材，各種美味應有盡有，以此迎接客人的光臨。營業至深夜1點，盡情品嚐正宗江戶前壽司，真是無比幸福。人數少當然沒問題，還有可供舉辦宴席的宴會區。

DATA

可使用信用卡

☎076-433-5066

📍富山市北新町1-2-29

🕒17:00~25:00 (LO24:30) 週日、國定假日到23:00為止 (LO22:30)

📅休週一、年底年初

👥座46個座位(吧台15個座位、宴會區31個座位) ※可吸菸

💰¥6,000~ 📵有

🚗交通方式「櫻橋」下車▶步行6分鐘

MAP A-2

富山灣壽司(3,000日圓)



9

時尚正宗美味。體驗奢華。

壽司處佐佐木

從富山縣內各個漁港進貨的壽司店。壽司食材全部採用天然物，加上優質白米和水以及正宗芥末，對原材料的精益求精造就特別的美味。歡迎光臨時尚的店內，體驗奢華享受。

DATA

可使用信用卡

☎076-431-6788

📍富山市總曲輪1-6-11 Kelly大樓

🕒17:30~23:30 (21:00以後需要預約)

📅休週日、國定假日、盂蘭盆節、年底年初

👥座16個座位(吧台3個座位、桌椅區8個座位) ※全部禁菸

💰¥5,000~ 📵無

🚗交通方式「荒町」下車▶步行3分鐘

MAP B-2

壽司拼盤(3,000日圓)、鮭魚蘿蔔(600日圓)



由主廚搭配的3樣拼盤 (3,500日圓)



10

從白天到深夜，宛如在家般溫馨的放鬆之處。 一平壽司總店

家族經營的宛如在家般溫馨暖活的老店。靠近繁華街櫻木町，可以享受實惠的時令美味。白天的超值午餐很受歡迎。另外一直營業至深夜1點，也推薦在喝完酒後來此坐坐。

DATA

可使用信用卡

☎076-421-1458

📍富山市總曲輪2-3-17

🕒11:30~13:30 (只有工作日)、17:00~25:00

🚫不固定休息

👥30個座位 (吧台6個座位、簡單隔間4個座位、宴會區20個座位 (需要預約)) ※可吸菸

💰白天700~、晚上3,000~ 📺無

🚗交通方式 「荒町」下車 ▶步行2分鐘

MAP A-2

11

不只是壽司，連單點料理也充滿富山特色。 季節料理・壽司寫樂

靠近富山城。白天的壽司套餐很受歡迎，很多商務人士和OL前來用餐，非常熱鬧。不只有富山灣壽司，還有炸日本玻璃蝦、用昆布醃製的魚類、自製一夜干等單點料理也很豐富。2樓和3樓有宴會區，很受團體客人的歡迎。

DATA

ENGLISH 可使用信用卡

☎076-491-0700 sushi-toyama.jimdo.com

📍富山市大手町5-13

🕒11:30~13:00 (LO13:00) (只有工作日)、17:00~21:00 (LO21:00)

🚫週日、國定假日、年底年初

👥70個座位 (吧台12個座位、宴會區58個座位) ※可吸菸

💰白天800~、晚上1,000~ 📺有 (只限晚上)

🚗交通方式 「國際會議場前」下車 ▶步行1分鐘

MAP B-3

富山灣壽司 (2,500日圓)



12

無論魚還是酒，都是當地的。 壽司富

使用冰見漁港直送的新鮮當地魚所捏的壽司「富山灣壽司」，人氣第一。可以搭配富山當地酒，慢慢品嚐富山灣當季大海恩惠的美味。另外，白蝦什錦炸只要吃過一次就會愛上，廣受好評。

DATA

☎076-421-1256

📍富山市總曲輪3-2-6

🕒12:00~14:00、17:00~24:00 (LO23:30)

🚫週一、年底年初

👥22個座位 (吧台12個座位、宴會區10個座位) ※禁菸吸菸區分開

💰白天1,160~、晚上2,700~ 📺無

🚗交通方式 「GRAND PLAZA前」下車 ▶步行3分鐘

MAP B-3

富山灣壽司 (2,500日圓)



富山風味握壽司 (3,000日圓)



13

不喝酒，純粹品味壽司。 壽司榮總曲輪店

創業於1948年，始終堅持做壽司。除了壽司沒有其他菜色，更是拒菸酒於門外。可以坐在吧台，邊欣賞壽司師傅的精選手藝，邊品嚐最純粹的壽司美味。也許氣氛讓人放心，不少女性都是一個人前來用餐。

DATA

☎076-421-7035 www.susiei.com

地址 富山市總曲輪2-8-22

營業時間 11:30~14:00、17:00~21:00

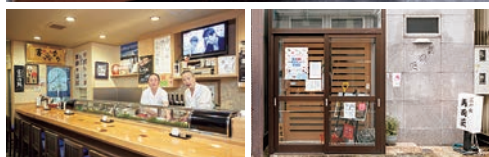
休息日 週三、年底年初

座位 12個座位 (吧台12個座位) ※全部禁菸

價格 白天1,500~、晚上2,000~ 有無

交通方式 「GRAND PLAZA前」下車 ▶ 步行2分鐘 MAP B-3

富山灣壽司 (3,000日圓)



14

從冰見漁港精選優質美味。 江戶前 壽司正

直接從冰見漁港採購。眼光精準的挑選出優質魚類。晚上有富山灣壽司會席「饗」、以及深受遊客歡迎的蝦黃軍艦卷等單點料理。白天價格從900日圓起，讓人能輕鬆入內的氣氛也很有魅力。

DATA

ENGLISH 可使用信用卡

☎076-421-3860 www.sushimasa.asia

地址 富山市一番町4-29

營業時間 11:00~13:30 (只有週一~週五)、17:00~23:00

休息日 週二 (五月黃金週、盂蘭盆節、年底年初期間營業)

座位 34個座位 (吧台10個座位、簡單隔間8個座位、宴會區16個座位) ※全部禁菸

價格 白天900~、晚上1,500~ 有無

交通方式 「大手購物中心」下車 ▶ 步行2分鐘 MAP B-3

雪蟹 (時價)



15

聽著潺潺流水而知季節。 鮭吉

位於鮪 (ITACHI) 川沿岸，氣氛平靜安逸。在玄關脫鞋入內，宛如來朋友家拜訪般。在寬敞的空間盡情放鬆身心，品嚐四季各色時令美味。

DATA

☎076-493-5855 www.ctt.ne.jp/~ken/

地址 富山市辰巳町2-1-6

營業時間 17:00~22:00

休息日 週一

座位 16個座位 (吧台8個座位、宴會區8個座位) ※可吸菸

價格 3,500~ 有無

交通方式 「中町」下車 ▶ 步行10分鐘
市內電車「上本町」下車 ▶ 步行8分鐘 MAP A-3

搭乘CENTRAM前往
富山的壽司

富山の壽司地圖





- | | | |
|----------------------|--------------|------------|
| 1 旋轉富山灣壽司玉富山站店 | 7 壽司健 | 13 壽司榮總曲輪店 |
| 2 迴轉富山鮭富山站前店 | 8 步壽司總店 | 14 江戸前 壽司正 |
| 3 炙庵富山壽司 | 9 壽司處佐佐木 | 15 鮭吉 |
| 4 步壽司分店富山站前店 | 10 一平壽司總店 | |
| 5 分家步壽司純 | 11 季節料理・壽司寫樂 | |
| 6 銀兆Iki-zushi富山第一飯店店 | 12 壽司富 | |

地圖刊登資訊截至2019年7月。

了解時令的話會更加美味

富山魚類日曆

	4	5	6	7	8	9	10	11	12	1	2	3
出世魚	TSUBAISO (35cm以下的鰻魚)											
	FUKURAGI (35-60cm的鰻魚)											
	BURI (70cm以上的鰻魚)											
沙氏下鱈	■											
黑鯛	■											
真鯛	■											
無備平鮎	■											
鮪魚	■											
紅喉(赤鯶)	■											
條石鯛、赤點石斑魚	■											
日本玻璃蝦	■											
甜蝦	■											
富山蝦(牡丹蝦)	■						■					
萊氏擬烏賊							■					
螢火魷	■											
紅雪蟹	■											
雪蟹									■			
母雪蟹									■			
絲背冠鱗單棘魷	■			■						■		
鳳螺	■											
岩牡蠣、角蠔螺	■											
比目魚									■			

為主要魚類的大致盛產期。此外還有各種鮮美魚類。

※隨著成長名字會改變的魚類

所刊登店鋪的相關資訊，請直接洽詢各家店鋪。

觀光相關洽詢

富山市市內觀光指南處 TEL.076-439-0800

圖 9:30~18:30 因年底年初

郵遞區號930-0081 富山市本丸1-45

發行方/富山市觀光協會

金額為2019年7月底現在的價格。
可能會不經預告而變更，敬請知悉。



富山市官方旅行指南
TOYAMA NET 繁體字

富山市觀光協會

搜尋



2019年7月發行