

富山市全域をちょこっとめぐる散策ガイド
<2018-2019>

ちょこたび富山市

デラックス

DX

富山エリア (駅周辺・岩瀬・呉羽)

大沢野・細入エリア

大山エリア (立山山麓)

八尾・山田・婦中エリア



街なか観光&グルメ&お土産から
市内ぶらりと



八尾・岩瀬・立山山麓まで…
おでかけ旅。



ARで、富山市を
もっと楽しもう!



ARアプリを使って、富山市の魅力を体感したり、さらに詳しい情報をゲットしよう!

詳しくは、p1



立山のふもとに広がる



つるぎのたて 剱岳 2,999m

つるぎのたて 剱御前 2,777m

べんざん 別山 2,880m

みじのめだて 富士ノ折立 2,999m

おおのひのやま 大汝山 3,015m

おのやま 雄山 3,003m

ひよろごのやま 浄土山 2,891m

みづのたけ 龍王岳 2,872m

みだりのはら 弥陀ヶ原

ARで、富山市をもっと楽しもう!

ARアプリを使って富山市の魅力を感じたり、さらに詳しい情報をゲットできます。

●無料ARアプリ「ARnex」の使い方

- 1 無料アプリ「ARnex」をダウンロードしてインストール! アプリを起動します。
- 2 画面中央にある**スタートボタン**をタップするとスキャン画面が現れるので、下記のQRコードを読み取ると**メニュー画面**が現れます。「エアタグ」「フォトフレーム」「観光情報」は、そのまま使用できます。
- 3 **「現地体験」**は、メニュー画面の**現地体験バー**をタップし、本誌内のARマークのある絵柄にかざすと、観光地の風景を体感できたり、動画が楽しめます。

無料ARアプリ「ARnex」の機能

エアタグ
スマホをかざすと、自分のいる地点を中心に、画面上に各観光地の情報が表示されます。

現地体験
スマホをかざすと画面上で観光地の絶景を体感できたり、動画を楽しむことができます。

フォトフレーム
富山市のご当地キャラクターと一緒に記念写真が楽しめます。

観光情報
スマホをかざすと画面上に観光地の詳細情報をご覧いただけます。

●エアタグの楽しみ方

- 1 メニュー画面の**エアタグバー**をタップすると、エリア選択の画面が表示されます。
- 2 エリアを選択し、左下の**絞込みボタン**をタップすると、スマホの画面上に観光地の**エアタグ**が現れます。
- 3 **エアタグ**には、現在地から観光地までの距離が表示されます。
- 4 **エアタグ**をタップすると、観光地の詳細情報をご覧いただけます。

※各ARコンテンツは2019年10月1日までご覧いただけます。対応OS：iOS 8以上/Android 4.1以上

観光都市、富山市。



(呉羽山展望台からの眺望)

富山
駅周辺・岩瀬・呉羽

薬、ガラス、そしてアートの街として知られるエリア。アートを代表する富山市ガラス美術館が注目を集めています。

▶ p03

富山湾

▶ p07

豊かな自然が長い歳月をかけて作り上げた神通峡をはじめ、四季折々の絶景や温泉などを満喫できるエリアです。

大沢野・細入

八尾・山田・婦中

おわら風の盆で知られる八尾、豊かな自然とふれあえる山田、悠久の時を紡ぐ婦中と、個性的な見どころが満載。

▶ p11

富山市

▶ p09

雄大な立山連峰のふもとで、ジップラインやトレッキングなどのアウトドアレジャーを心ゆくまで楽しめます。

大山
立山山麓



4月上旬	● 全日本チンドンコンクール ● ごんべ祭り	● 立山山麓家族ふれあい夏祭り ● 大沢野花火大会
4月中旬	● ふちゅう曲水の宴	8月20日~30日 ● おわら風の盆 前夜祭
5月3日	● 越中八尾曳山祭り	9月1日~3日 ● おわら風の盆
5月中旬	● 立山山麓山菜まつり	8月上旬~10月上旬 ● 観光ふど園
5月17日~18日	● 岩瀬曳山車祭	9月上旬 ● 猪谷関所飛越ふれあい祭り
5月下旬	● 売比川鶴飼祭 ● 猿倉山フェスティバル	9月下旬 ● 立山山麓そば祭り
5月31日~6月2日	● 日枝神社大祭 (山王まつり)	10月上旬 ● 坂のまちアートinやつお
7月上旬	● らっきょう体験掘りフェア ● 山田特産 じゃがいも掘り体験イベント	10月下旬 ● 婦中ふるさとの丘ふれあいフェア
7月下旬	● 岩瀬みなと祭り ● おおやま佐々成政戦国時代祭り	● 牛岳高原りんごもぎとり体験会
7月下旬~9月上旬	● 牛岳ライトアップイベント 虹のかけはし	10月下旬~3月上旬 ● 環水公園スイートイルミネーション
7月第4土曜	● 水橋橋まつり	● ホワイイルミネーションとやま
8月1日	● 北日本新聞納涼花火大会	12月31日~1月1日 ● 北日本新聞カウントダウン花火
8月上旬	● 富山まつり	2月上旬 ● 牛岳スノーフェスタ
8月下旬	● 安田城月見の宴 ● 熊野神社稚児舞	2月第2・4土曜・日曜 ● 越中八尾夢あかり



TOYAMA AREA



富山 駅周辺・岩瀬・呉羽

＼ こんなところ ＼

駅と中心市街地をめぐるセントラムや、駅と港町を結ぶポートラムなど、多様な路面電車に乗って気軽に散策を楽しめます。富山駅から歩いて行ける距離に誕生した富山県美術館もおすすめ。

駅前
エリア

街中移動は
セントラムで!

路面電車でめぐる、 ガラスと薬の街。

① セントラム(市内電車環状線)

富山の中心市街地を走るエコな路面電車。北陸新幹線の富山駅改札口を出て、すぐ正面にある富山駅電停から乗車できます。富山駅から中心市街地を経由して富山駅に戻るというルートで、1周約28分。日中は約15分間隔で走っています。全車低床式で車椅子の方でもスムーズに乗り降りできるのが大きな魅力です。

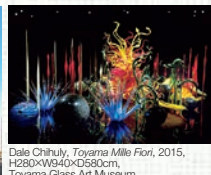
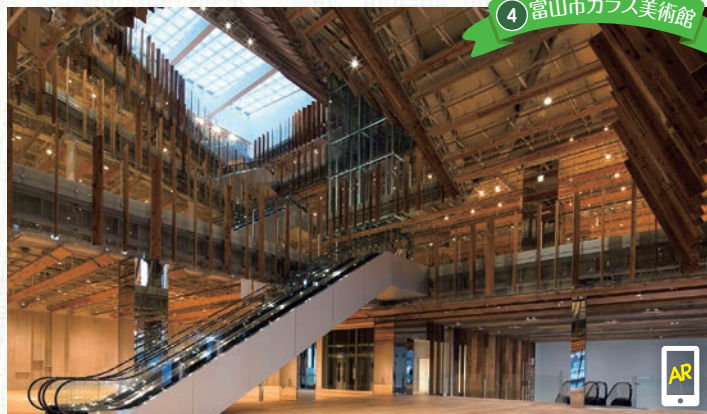
② 富山城

富山城址公園内に建つ富山城。堀や石垣などに当時の面影を感じながら中に入れば富山市郷土博物館があり、400年以上にわたる富山城の歴史を知ることができます。また、前田利長が使用したといわれる長さ140cmの兜も見どころです。(☎076-432-7911)

③ 富山市まちなか観光案内所
(サムライエクスベリエンス富山)

富山市まちなか観光案内所では兜や陣羽織をはじめ、本格的な甲冑を着る体験ができます。イベント時には乗馬やエサやり体験もできます。※一部要予約(☎076-439-0800)

④ 富山市ガラス美術館



世界的建築家・隈研吾氏の設計による複合施設「TOYAMA キラリ」内にある美術館。見どころは、6階の「ガラス・アート・ガーデン」に常設展示されるインスタレーション(空間芸術)作品。現代ガラス美術の第一人者、デイル・チーフリー氏の工房が手がけたものです。(☎076-461-3100)

5 富山県美術館



2017年夏
全面開館!

屋上には
遊具がいっぱい!

オノマトベの屋上

アートとデザインをつなぐ世界でも稀な美術館として、富岩運河環水公園内に誕生。公園に遊びに行くような感覚で、世界的コレクションの展示やレストラン、ミュージアムショップなどを気軽に利用できることが魅力です。見どころは、グラフィックデザイナーの佐藤卓氏が手がけた屋上庭園「オノマトベの屋上」。人気の「ふわふわ」やオリジナルの遊具で遊べるほか、環水公園や立山連峰の眺望を楽しめます。(☎076-431-2711)

駅北
エリア



6 富岩水上ライン

富岩運河環水公園から岩瀬までを結ぶ運河クルーズ。アルミや立山杉を使った富山らしいソーラー船や電気ボートに乗って船旅を楽しめます。見どころは、全国的に珍しいパナマ運河方式の中島開門(国指定重要文化財)。高低差2.5mものダイナミックな“水のエレベーター”を体感できます。(☎076-482-4116/富岩船舶)



中島開門



水上ラインで
優雅に

7 富岩運河環水公園



富岩運河のまわりに広がる都市公園。ストアデザインアワード最優秀賞を受賞したスターバックスをはじめ、立山連峰を望む天門橋の展望台や開放的な芝生のスロープ、水と親しめる遊歩道など、魅力がいっぱいです。(☎076-444-6041/パークセンター)

観光
ボランティア



●富岩運河かたりべの会

富岩運河環水公園や富岩運河に精通したガイドが、同公園の長い歴史や魅力などを案内します。(☎076-439-0800/富山市観光協会)

8 池田屋安兵衛商店



有名な胃腸薬「越中反魂丹」をはじめとする自社製の和漢薬、薬草、健康茶などを、昔ながらの「座売り」で販売。一人ひとりの体質や症状に合わせて調剤してもらえます。また、木製の丸薬機を使って丸薬づくりを体験できるのも魅力です。(☎076-425-1871)



富山のガラスの
由来は薬びん?

9 森記念秋水美術館



かつて刀剣の産地だった富山を象徴する全国でも珍しい刀剣美術館。いつ訪れても、約30振りの刀を鑑賞できます。さまざまな形や刃文を見られるほか、刀の変遷を知ることができます。刀を携帯するための豪華な外装も見応えあり。(☎076-425-5700)

10 松川遊覧船

神通川の名残を今に伝える松川では、松川遊覧船が運航。桜、新緑、紅葉と、季節ごとに美しい景色を眺めながらの船旅を楽しめます。川の流れとともに、時間までもがゆったりと流れるかのよう。心身ともに癒されることでしょう。(☎076-425-8440)



新旧文化ぶらり周遊コース

所要
2~3
時間

富山駅

徒歩 10分

セントラム 6分
国際会議場前下車

富山城

徒歩 10分

セントラム 6分
グランドプラザ前下車

富山市ガラス美術館

徒歩 5分

池田屋安兵衛商店

市内電車 10分 西町乗車

富山駅

11 富山市役所展望塔



立山連峰を
一望できる!

地上約70mの展望台。市街地から富山湾、天候に恵まれれば立山連峰を一望できます。音声ガイド付き望遠鏡も設置。ARで富山市役所展望塔からの絶景を体感できます。

観光
ボランティア



●富山市中心部観光ボランティアガイド「紙ふうせん」

池田屋安兵衛商店をはじめとする富山市中心部の老舗やまちの駅、いたち川の名水、お寺などを案内します。(☎076-439-0800/富山市観光協会)

おみやげ
じまん

ますずし

ご飯と鯖の好相性と笹の香りを楽しめる郷土料理。お店によって味が異なるため、お店めぐりをして好みの味を見つけるのがおすすめ。(☎076-444-7137/とやま)



岩瀬エリア



日本遺産認定(平成30年5月24日)

12 富山港展望台



岩瀬に行くなら
ポータルム!
水上ラインもあるよ

20mの高さから、岩瀬の街並みや富山湾、能登半島を一望できる展望台。灯籠のような形をした外観は、かつて燈台として活躍した常夜燈をイメージして造られたもので、富山港の安全を見守るかのように建っています。
(☎076-437-7131 / 富山県富山港事務所)



1878年に建築された北前船の廻船問屋で、国指定重要文化財。貴重な材料が使われた板戸や梁など贅沢な造りからは、幕末から明治にかけて栄えた豪商の豊かな財力が感じられます。玄関から建物の裏まで通じる土間廊下、土蔵のこて絵なども必見。(☎076-437-8960)



13 北前船廻船問屋森家

観光ボランティア



●岩瀬地域観光ボランティアガイド「岩瀬案内グループ」
岩瀬の住民が、北前船で栄えた町並みや北前船廻船問屋森家、富山港展望台、岩瀬運河などを案内します。
(☎076-437-4203 / 岩瀬案内グループ(古市))

呉羽方面へは
「市内周遊バス」が便利♪
(詳しくは裏表紙へ)

呉羽エリア

14 呉羽山公園展望台

富山では呉羽山を境に、東側の地域を「呉東」、西側の地域を「呉西」と分けて呼んでいます。その呉羽山公園の展望台からは、晴れた日には立山連峰の雄大な景観を楽しめます。また、北陸新幹線の走る姿も見られます。

15 富山県水墨美術館

和風の平屋造りの建物内で、日本の優れた近代水墨画を中心に展示する美術館。いつ訪れても、竹内栖鳳や横山大観など明治以降の作家の作品約25点や、富山県生まれの画家・下保昭の作品約15点を鑑賞できます。鑑賞後は緑の芝が広がる庭園を散歩したり、喫茶でお茶するのもいいでしょう。(☎076-431-3719)



16 富山市民俗芸村



呉羽丘陵には、売薬資料館や民芸館・民芸合掌館など9つの博物館が点在しています。
(☎076-433-8270 / 富山市民俗芸村管理センター)

ガラス体験も
できるよ

17 富山ガラス工房



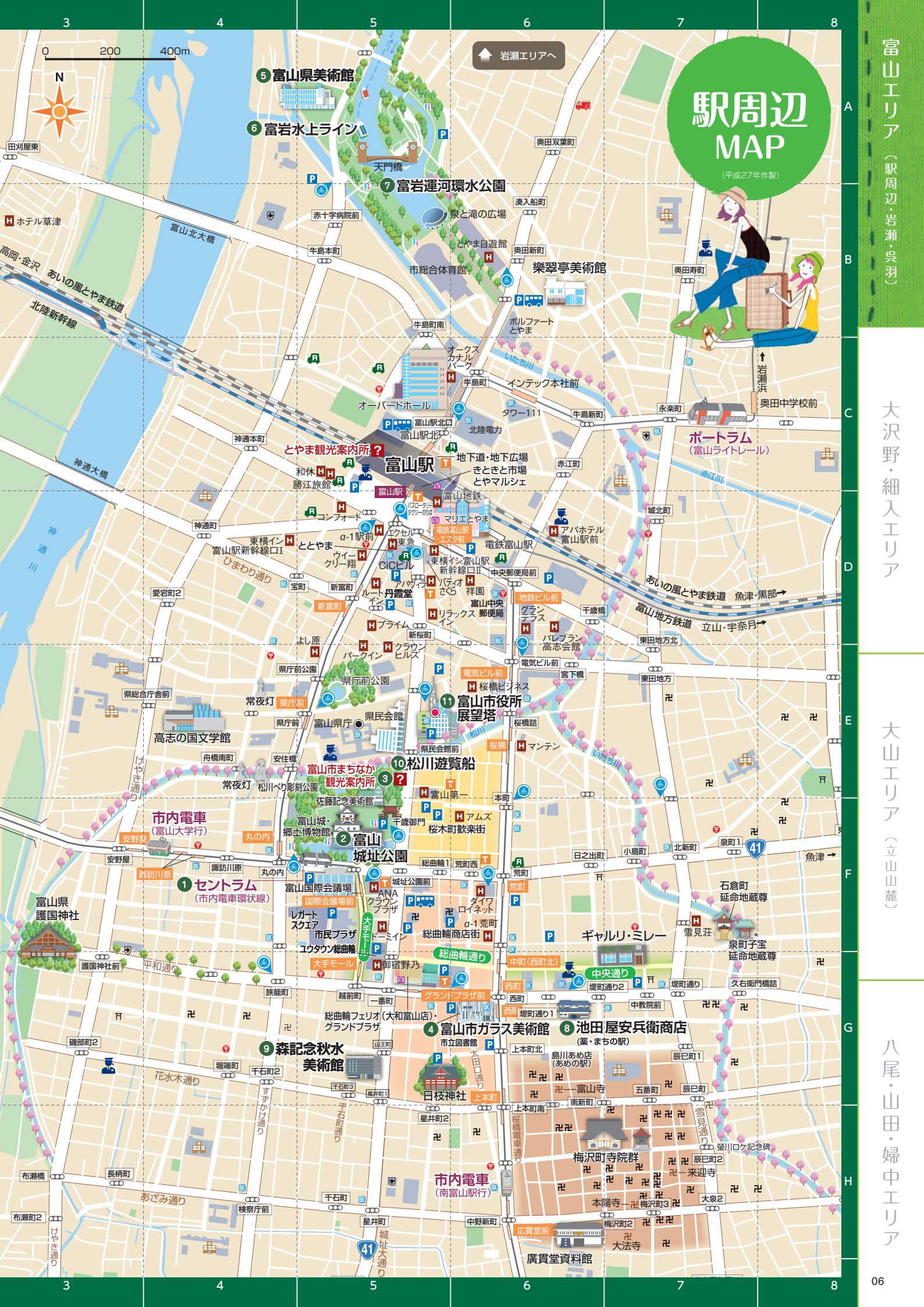
「ガラスの街とやま」の拠点。ガラス作家の制作風景を見学したり、作家の作品を購入することができます。吹きガラスやペーパーウエイトなどの制作体験も人気。自分だけのオリジナル作品を作れます。
(☎076-436-2600)



凡例					
	一般国道		ホテル・旅館		学校
	JR/あいの風とやま鉄道		レンタカー		銀行(ATM)
	北陸新幹線		駐車場		郵便局(ATM)
	富山地方鉄道		タクシーのりば		ATM (一部のコンビニエンスストアにもあります)
	市内電車停留所		観光案内所		病院
	「アヴィレ」 自転車レンタル・ステーション		県庁		神社
			市役所		寺院
			警察署		トイレ
			消防署		桜

駅周辺 MAP

(平成27年作製)





大沢野・細入

＼ 这里是 /

神通川と山並みが造り上げた神通峡は、四季折々に美しい渓谷。その神通峡を中心に、自然の中でアウトドアや温泉などを楽しめる施設が点在しています。

1 楽今日館

アウトドア帰りにもおすすめ



“美人の湯”として知られる温泉。四季折々に美しい神通峡や猿倉山的美景を眺めながら、ゆったりとした入浴を楽しめます。お風呂上がりは、ツルツルお肌にも。日帰り入浴も可能です。(☎076-485-2800)

2 春日温泉郷



ゆーとりあ越中



リバーリゾート雅楽倶

神通峡の畔にある小さな温泉郷。“美肌の湯”として知られる温泉は、2つの宿泊施設と1つの保養施設で体感できます。また、春には温泉郷一帯が桜に包まれ、お花見スポットとしても有名です。(☎076-467-5000 / 神通峡春日温泉ゆーとりあ越中) (☎076-467-5550 / リバーリゾート雅楽倶)

3 ウインディ



多彩な浴槽めぐりを楽しめるバーデゾーン、ウォーターライダーや流水プールのあるプールゾーンなどを備えた温泉リゾート。運動後にゆったりくつろげるリラクゼーションルームもあります。(☎076-468-3333)

神通川を中心とした水辺のまち。



緑と水の
美しさ

4 神通峡

笹津橋から約15kmにわたって、自然が作り上げた深谷美「神通峡」を見られます。新緑、紅葉、雪景色と四季折々の豊かな表情が多くの人々を魅了してやみません。なかでも、深く切り立った断崖のダイナミックさに圧倒される「片路峡」は必見。(紅葉時期 / 10月下旬～11月中旬)

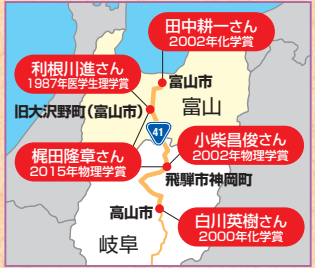
5 笹津橋

昭和16年に完成した鉄骨鉄筋コンクリート橋。神通峡と調和した優美なアーチが見どころ。上流に新笹津橋が開通してからは歩道橋になりましたが、平成12年に国の有形文化財に登録され、地域の人々に愛され続けています。



ぶり・ノーベル出世街道

国道41号線の富山市から岐阜県高山市までの約90kmは、かつて出世魚であるブリを富山から飛騨・信州へ運んでいたルートとほぼ同じ。さらに、その沿線は日本人ノーベル賞受賞者12人のうち、白川英樹さん、利根川進さん、小柴昌俊さん、田中耕一さん、梶田隆章さんの5人にゆかりがあることから、「ぶり・ノーベル出世街道」と呼ばれています。



6 天湖森



神通峡を見下ろす割山にあるオートキャンプ場。オートキャンプ・フリーキャンプサイト、コテージ、ログハウスを備え、釣りやアスレチック、パークゴルフ、天体観測などのアウトドアを楽しめます。(☎076-485-2777)

7 おおざわの石仏の森・八百羅漢

山の斜面に並び、500体以上の石仏。姿形も表情も多種多様で見応えがあります。また、ここから少し離れた「ふれあい石像の里」には、実在の無名人たちをモデルにした数多くの石仏が、2つ併せて約1,000体の石仏が見られます。



8 猪谷関所館



かつて飛騨街道の要衝には、富山藩西猪谷関所が置かれていました。この施設では、人や物の行き来を示す古文書を見ることができます。また、断崖を渡る手段として用いられていた籠渡しの体験も可能。(☎076-484-1007)

9 寺家公園

大沢野出身の医師が、京都の嵐山を模して木石を配し、10年の歳月を費やして造った公園。ツツジや桜、楓の名所であり、富山県指定天然記念物「アカガシの群生林」が見られるスポットとしても知られています。



10 常虹の滝



朝に虹がたつ、5つの滝のこと。マイナスイオンをたっぷり浴びて、心身ともにリフレッシュできます。

12 片路峡

神通川に架かる笹津橋から約15kmにわたって続く県定公園「神通峡」の中でも、屈指の景勝地として有名。深く切り立った断崖は、見るものを圧倒する迫力と美しさがあります。

13 神通川さくら堤・塩の干本桜



神通川左岸4.8kmに800本のソメイヨシノが咲き誇る「神通川さくら堤」と、神通川右岸・塩の堤防沿い約1kmに約200本の桜が咲く「塩の干本桜」。神通川を挟んで計1,000本の桜並木を楽しめます。富山さくらの名所70選の1つ。

神通峡往復コース

富山IC	車 35分
風の城	車 25分
道の駅細入	車 10分
「楽今日館」で湯ったり	60分

11 風の城



猿倉山の山頂にある展望台。天候に恵まれれば、富山平野から富山湾まで一望できます。ARで風の城からの雄大な眺めを体験できます。

日光ボランティア ●観光ボランティアガイド「あねくら姫の会」
大沢野・細入エリアの歴史・文化・民話神話などを語りながらの探訪ウォークを実施しています。(☎076-439-0800 / 富山市観光協会)

おみやげ じまん
らっきょう シャキシャキと食感を楽しめる、大粒のらっきょう。生のほか、甘酢漬け、たまり漬けなどの加工品も販売。(☎076-484-1815 / 飛越ふれあい物産センター・森林)
大沢野いちじく 柔らかくて甘みがたっぷり。全生産者がエコファーマーに認定されているのも安心です。加工食品もおすす。(☎076-467-2322 / JAあおば大沢野「みのり館」)

OYAMA AREA



立山山麓のゆるキャラ
「さっさなりくま君」「カモシカ社長」

大山 立山山麓

＼ こんなところ ＼

豊かな自然に包まれた立山山麓。夏はトレッキング体験、冬はスキーなど、様々なアウトドアレジャーを満喫できます。絶景も盛りだくさん!



森林浴で
心身スッキリ



大自然は、みんなの遊び場。

① 立山山麓森林セラピー基地

立山山麓一帯は癒し効果が科学的に評価された「森林セラピー基地」として認定されており、森林散策を楽しみながら癒されるコースが整備されています。また、ヨガやノルディックウォーキングも楽しめます。(要予約)
(☎076-482-1311 / 大観観光開発株式会社)



雷鳥に
遭遇するかも?

② 立山山麓クワッドリフト・第3ペアリフト

クワッドリフトと第3ペアリフトを乗り継ぎ、終着地点から徒歩10分で標高1,188mのらいちょうバレー山頂広場へ。立山連峰や日本海のドラマチックで雄大なパノラマを360度楽しめます。また、山頂広場の付近ではジップライン体験もできます。



みくりが池

春の見どころは、高さ20mものダイナミックな雪の壁「雪の大谷」。4月中旬～6月中旬には雪の壁を歩いたり、雪の壁にメッセージを書いたり、色々な遊びを楽しめます。夏の見どころは、室堂最大・最深の池「みくりが池」。透き通った水面に立山の姿を映し出す、鏡のような美観を楽しめます。(☎076-432-2819)

③ 立山黒部アルペンルート

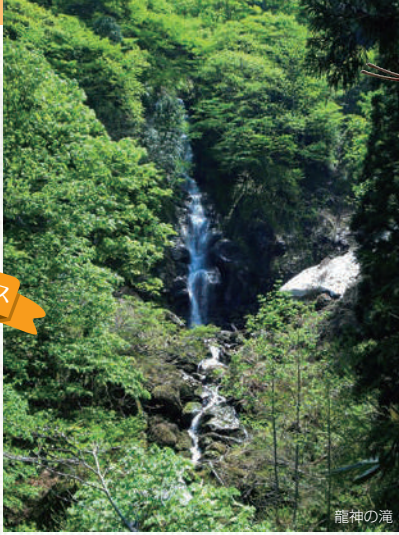


雪の大谷



4 立山山麓トレッキングコース

リフトに乗って、山頂から瀬戸蔵山や極楽坂山などをめぐる5つのトレッキングコース。牛首谷の上流にある落差40mの「龍神の滝」など、立山山麓の秘境を訪れます。
(☎076-482-1311 / 大山観光開発株式会社)



龍神の滝

観光ボランティア



●立山山麓観光ボランティアガイド「うれの会」

立山一帯の観光ガイド、トレッキングガイド、森林浴ガイドの他、冬場は立山山麓のカンジキハイキングも案内。
(☎076-483-0471 / うれの会事務所)

6 立山山麓スキー場



立山山麓には3つのスキー場があり、眺めの良さが魅力。スノーシーズンには、大パノラマを眺めながらの滑走を楽しめます。
(☎076-482-1311 / 極楽坂、らいちよパレーエリア)
(☎076-482-1844 / あわすのスキー場)

5 ジップラインアドベンチャー立山



鳥になった気分

立山連峰を仰ぐ大自然の中、森の中に張ったワイヤーを滑車を使って滑り降りる「ジップライン」。大自然を駆け抜けるスピードとスリル、爽快感など、非日常を存分に味わえます。全8コースの中には初心者向けの「わくわくライン」もあるので、誰もが気軽にトライできるところも魅力。スニーカーを履いて出かけましょう。(☎076-481-1633)

7 立山山麓温泉郷

“美人の湯”といわれる「立山山麓温泉」、「若返りの湯」として知られる「あわすの温泉」、単純硫黄泉が生活習慣病に良いと言われる「亀谷温泉」など、健康と美容のためにどうぞ。(☎076-481-1436 / 立山山麓観光旅館組合)



8 薬師岳



標高2,926mの百名山。長い尾根に、カールと言われる凹んだ大きな谷を3つも持っているのが大きな特徴です。なかでも、頂上と北薬師の間にある、美しい金作谷カールが見どころ。運が良ければ、雷鳥にも出会えます。

9 有峰湖



薬師岳から流れる和田川を堰きとめて出来た人造湖(ダム湖)。この湖の周りには、豊かな緑に包まれた「有峰自然公園」が広がっており、キャンプや森林浴、トレッキングなどのアウトドアを楽しめます。



立山山麓アクティブコース

富山駅	富山地方鉄道 立山駅まで 60分 ※クワッドリフトまでは送迎あり (立山ICから車で40分)
立山山麓クワッドリフト・第3ペアリフト	20分 徒歩 10分
ジップラインアドベンチャー立山	90分 徒歩 10分
立山山麓クワッドリフト・第3ペアリフト	20分 車 10分
立山山麓温泉郷	60分

日本海や能登半島も見えるかも?

標高1,177mのところにある展望台からは、360度の大パノラマを楽しめます。ゴンドラに乗って行きましょう。ARで立山山麓の美しさを体感できます。
※ジップラインアドベンチャーの受付は、大山農山村交流センターにあります。(要予約)



常西公園小水力発電所



11 常西用水プロムナード

1955年頃、地元の青年らによって植栽された桜が大きく育ち、約1kmにわたる桜のトンネルとなりました。毎年、勢よく流れる雪解け水とともに春の訪れを告げます。プロムナードを歩きながら、花見を楽しみましょう。

観光ボランティア



●上滝地区観光ボランティアガイド
常願寺川の豊かな恵みを受け、市場町として栄えた上滝地区の歴史や古い街並み、見どころなどを案内します。
(☎076-483-1237 / 上滝地区コミュニティーセンター)



みょうが寿司

小佐波地区で栽培されている「小佐波みょうが」を使った寿司。笹の葉をめぐれば、みょうがのいい香りかします。
(☎076-483-1417 / 農事組合 法人 味彩おおやま)



八尾・山田・婦中

＼ こんなところ ／

おわら風の盆で有名な坂の町「八尾」、豊かな自然に恵まれた「山田」、歴史遺産とレジャー施設が融合した「婦中」と、それぞれに個性的な見どころが満載。

① おわら風の盆



江戸時代、養蚕と和紙で栄えた八尾。その町人文化の豊かさを今に伝えるものひとつが、「おわら風の盆」です。9月1～3日に開催される本祭はもちろんのこと、8月20～30日の前夜祭もおすすめ。1町で町流しが行われます。
(☎076-454-5138 / 越中八尾観光協会)

② 八尾おわら資料館



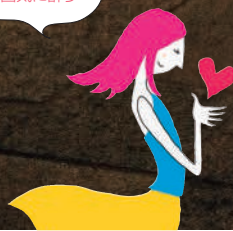
越中おわら保存会の初代会長を務め、「おわら風の盆」を築き上げた川崎順二氏の屋敷跡を活用した資料館。優美なおわらの映像を楽しめるほか、川崎氏やおわらにまつわる資料が展示されています。休憩室では伝統的な町屋を見ながらくつろげます。
(☎076-455-1780)

八尾 エリア



粋な町人文化が宿る、坂のまち。

しっとり
雰囲気酔う



③ 桂樹舎和紙文庫

越中売業の葉袋紙などに使われてきた八尾和紙。江戸時代から続く伝統製法に独自の発想を加えて、手作りの温かい風合い、使うほどにやわらかくなる和紙製品を作っています。その製品は売店で選びましょう。また、喫茶店のくすきりも人気。
(☎076-455-1184)

ちよっと よみぢ

町人文化ぐるりコース

気軽にゆっくり
楽しめる

富山駅

JR高山本線 越中八尾駅まで 25分、
八尾コミュニティバス上新町口まで
7分、上新町口から徒歩3分

桂樹舎で紙漉き体験 30分

徒歩 10分 ※紙漉き体験は要予約

越中八尾観光会館 30分

徒歩 10分

八尾おわら資料館 30分

④ 風の盆ステージ



越中八尾観光会館では、毎月第2・4土曜に、個人でもおわらを楽しめる「風の盆ステージ」を開催しています。
ARでおわら風の盆の動画を楽しめます。

観光 ボランティア

● 八尾地域観光ボランティアガイド 「風の案内びと」

地元商店主や歴史研究者、おわら保存会会員などがガイドとして、越中八尾観光会館などを案内します。
(☎076-454-5138 / 越中八尾観光協会)

5 やつおひきやま 八尾曳山



井波の彫刻、城端の漆工、高岡の彫金など、越中美術工芸の粋を集めた八尾曳山。その起源は寛保元年(1741)といわれ、各町が豊かな財力を競い合うように曳山を造り上げ、現在の絢爛豪華な姿になったといわれています。

6 越中八尾観光会館(曳山展示館)



絢爛豪華な曳山3基をはじめ、町人文化を支えた養蚕業の歴史資料、郷土版画家の作品などが常設展示されています。また、毎月第2・4土曜には、個人でもおわらを楽しめる「風の盆ステージ」を開催。(☎076-454-5138)

7 しらさみね 白木峰

北アルプスや白山、富山平野、富山湾、能登半島まで一望できる「白木峰」。また、ニッコウキスゲ、コバイケンソウ、イワカガミなど、高山植物の宝庫でもあります。(☎076-458-1352/杉ヶ平キャンプ場管理棟)



婦中 エリア

富山駅から富山県中央植物園まで車で20分



約25haの広大な敷地内に、国内外から集めた約4,900種の植物を展示する施設。ラン温室や熱帯果樹室も備え、春夏秋冬いつ訪れても植物を楽しめます。見どころは、100種類を超えるサクラと中国雲南省の植物。夏には世界最大級の葉を持つオオオニバスが北池に広がります。また、ラン展など季節ごとに開催される企画展も人気です。(☎076-466-4187)



9 観光ぶどう園 (8月~10月)

やまぶじぶどう園(☎076-469-4539)/音川観光ぶどう園(☎076-469-4561) 多葉田ぶどう園(☎076-469-4563)/林ぶどう園(☎076-469-4559)

10 各願寺



婦中ふるさと自然公園内にある、1,300年の歴史を誇る古刹。春に開催される「ふちゅう曲水の宴」では、境内の曲水に盃を浮かべ、その流れに合わせ和歌を詠む優雅なイベントを楽しめます。また、桜の名勝地としても知られています。(☎076-469-4355)

11 安田城跡



羽柴(豊田)秀吉が佐々成政を攻めた際、秀吉の本陣となった白鳥城の支城。短い存城期間により当時の遺構をほぼそのまま残す、全国的にも貴重な城跡として知られています。安田城跡資料館では、安田城を紹介する映像や出土品を見られます。(☎076-469-4241)

山田 エリア

12 牛岳温泉スキー場



初級者・中級者がスキーの楽しさを味わえる、広大なゲレンデが魅力。キッズコーナーもあり、小さいお子様連れも安心して楽しめます。スキーの後は牛岳温泉健康センターでのんびり温泉を。(☎076-457-2044)

13 虹のかけはし

夏の牛岳温泉スキー場を、20,000個のペットボトル型LED照明によってライトアップするイベント。日没から3時間ほど、7色に輝くイルミネーションを楽しめます。(☎076-457-2111/牛岳ライトアップ実行委員会事務局)



富見光 ボランティア



●婦中町観光ボランティアガイド
婦中エリアの神社仏閣や史跡の案内はもちろん、音川の早生大かぶ漬をはじめとする特産品の紹介もしています。(☎076-439-0800/富山市観光協会)

おみやげ じまん



えごま油
健康な身体に欠かせないα-リノレン酸がたっぷり。シソの香りとクセのない味わいが特徴。数量限定商品なので、お問い合わせを!(☎076-457-2206/山田村特産加工組合)



八尾そば
富山藩の財政を支える御納戸として栄えた八尾町では、江戸時代からそばづくりが盛ん。歴史ある手打ちの味をどうぞ。(☎076-454-4710/八尾ゆめの森味工房)

立山ワイン

北陸で最も長い歴史を持つぶどう園とワイナリーが、栽培から醸造までを一貫して造り上げたワイン。(☎076-469-4539/やまぶじぶどう園)



富山の寿司

富山市内には、富山湾の新鮮な魚の美味しさを堪能できる寿司店がいっぱい。路面電車に乗ってスムーズにまわれるのも魅力です。



旬のネタが揃います

富山ブラック

真っ黒なスープに目を疑う中華そば。濃い醤油味と黒コショウによるパンチの効いた味が、病みつきになる人を続出させています。



細工かまぼこ

婚礼の引き出物など、富山のお慶びの席に欠かせない細工かまぼこ。職人が卓越した技を活かし、美味しさにこだわった逸品揃いです。



昆布

全国トップクラスの「昆布の消費量」を誇る富山。富山湾とれたての新鮮な海の幸を使った昆布メは、昆布の旨みが染み込んだ絶品です。



ますの寿司

江戸時代に生まれた押し寿司のこと。富山市内には30以上のます寿司店があり、それぞれに味が異なります。ます寿司めぐりはいかがでしょうか。

富山の地酒

良質な仕込み水と酒造好適米を使って醸す富山の地酒は、すっきりとした中にまろやかさのある淡麗辛口酒であることが大きな特徴です。



これぞ珍味



富山県民は昆布好き

ほたるいか

富山湾に春の訪れを告げる「ほたるいか」。甘みのあるその味は、酢味噌和えや沖漬け、黒作り(塩辛)などの加工品で味わうのが人気です。
※写真は酢味噌和え



白えび

透き通ったピンク色の神秘的な姿から、「富山湾の宝石」といわれる「白えび」。その上品な甘みは刺身や唐揚げなどで楽しめます。

味も見た目も上品

※写真は唐揚げ

豊かな自然があるから生まれる特別な美味しさ

富山のグルメ

富山のおみやげ

楽しい思い出友人知人にもおすそ分け

ガラス工芸

ガラスの街とやまだからこそ、ガラス作家による作品に出会えます。

B C

富山市ガラス美術館のショップでも買えます



白えびせんべい

富山湾の珍味しろえびを贅沢に使用。パリッとした歯応えも楽しめます。

A B C



白えびまるごと!



うまいもん

食やくシリーズ

県産の食材を使ったスイーツ8種のほか、おつまみや点心など、美味で健康にもいいんです。

A B C



伝統工芸

お気に入りの柄を探そう



土人形

富山の産業や伝統、風俗を取り入れ、一つひとつ手づくりした伝統民芸品。

B C

とやまの水

7年連続でモンドセレクション金賞以上を受賞した、富山市の水道水です。

A B C

くすりグッズ



八尾和紙 カードケース

一つひとつ手作業で作った八尾和紙で、ビジネスシーンも小粋に。

B C

八尾和紙ブックカバー

使うほどやわらかく艶が増す八尾和紙は、愛着の湧くアイテムです。

B C



ケロリングッズ

頭痛、生理痛に効果のある鎮痛薬「ケロリン」のグッズも大人気!

B

レトロで可愛いお風呂グッズ

とやまのくすり

300年以上の歴史を持つ富山売薬。レトロなパッケージも魅力です。

B

SHOP LIST

A きとときと市場とやマルシェ
☎076-471-8100 / 富山市明輪町1-220

B ととやま
☎076-444-7137 / 富山市新富町1-2-3 CiCビル1階

C 大和富山店
☎076-424-1111 / 富山市総曲輪3丁目8番6号

※季節によってはお取り扱いしていない場合がございます。ご了承ください。



富山市内の宿泊施設一覧



富山エリア

富山市ホテル旅館事業協同組合
☎076-441-4796 加盟施設◆

オークスカナルパークホテル富山	牛島町11-1 ☎076-432-2000	114室 8,200円～ 素泊り
とやま自遊館	湊入船町9-1 ☎076-444-2100	40室 4,700円～ 素泊り
アパホテル富山	窪新町6-1 ☎076-432-1111	274室 6,000円～ 素泊り
コンセプトホテル和休	宝町1-1-1 ☎076-433-3830	60室 7,020円～ 1泊朝食付
勝江旅館	宝町1-1-13 ☎076-432-1752	9室 3,800円～ 素泊り
コンフォートホテル富山駅前	宝町1-3-2 ☎076-433-6811	150室 6,400円～ 1泊朝食付
東横イン富山駅新幹線口I	宝町1-5-1 ☎076-433-1045	305室 5,500円～ 1泊朝食付
東横イン富山駅新幹線口II	桜町1-4-1 ☎076-405-1045	313室 6,300円～ 1泊朝食付
アパホテル富山駅前	明輪町88-2 ☎076-444-5111	347室 6,500円～ 素泊り
ホテルアルファワン富山駅前	新富町1-1-1 ☎076-433-6000	253室 4,980円～ 1泊朝食付
富山エクセルホテル東急	新富町1-2-3 ☎076-441-0109	210室 8,500円～ 素泊り
ウィークリー翔 ホテル富山	新富町1-1-14 ☎076-433-8888	34室 1,900円～ 素泊り
ホテルルートイン富山駅前	新富町1-3-3 ☎076-433-5111	100室 6,150円～ 1泊朝食付
富山地鉄ホテル	桜町1-1-1 ☎076-442-6611	164室 6,500円～ 素泊り
アパヴィラホテル富山駅前	桜町1-5-20 ☎076-431-3111	246室 5,500円～ 素泊り
ホテル祥園	桜町1-2-24 ☎076-441-3808	30室 4,500円～ 素泊り
ホテルリラックスイン富山	桜町1-7-22 ☎076-444-1010	232室 4,680円～ 1泊朝食付
ホテルプライム富山	桜町2-3-25 ☎076-441-5050	153室 5,500円～ 素泊り
ホテルパークイン富山	桜町2-6-7 ☎076-441-8900	70室 5,200円～ 1泊朝食付
ホテルクラウンヒルズ富山	桜町2-4-11 ☎076-439-2311	86室 4,580円～ 1泊朝食付
パレプラン高志会館	千歳町1-3-1 ☎076-441-2255	24室 7,388円～ 1泊朝食付
ホテルグランテラス富山	桜橋通り2-28 ☎076-431-2211	129室 5,000円～ 素泊り
ホテルよし原	内幸町4-12 ☎076-432-0147	25室 10,000円～ 1泊2食付
桜橋ビジネスホテル	新桜町9-3 ☎076-433-3833	39室 4,400円～ 素泊り
富山マンテンホテル	本町2-17 ☎076-439-0100	295室 4,900円～ 素泊り
富山第一ホテル	桜木町10-10 ☎076-442-4411	110室 9,000円～ 1泊朝食付
アムズホテル桜木町	桜木町12-5 ☎076-482-3920	46室 3,600円～ 1泊朝食付
ANAクラウンプラザホテル富山	大手町2-3 ☎076-495-1111	251室 8,500円～ 素泊り
ダイワロイネットホテル富山	荒町6-1 ☎076-420-0055	227室 6,000円～ 素泊り
ホテルアルファワン富山荒町	荒町4-3 ☎076-421-2200	165室 4,380円～ 1泊朝食付
ホテル雪見荘	石倉町1-4 ☎076-425-3782	19室 6,300円～ 1泊2食付
剣の湯ドリーミン富山	大手町4-8 ☎076-420-0005	203室 5,990円～ 素泊り
呉羽ハイツ	古作4103-1 ☎076-436-0191	37室 10,780円～ 1泊2食付
料理旅館 五楽	五福2126 ☎076-432-3549	12室 6,500円～ 1泊2食付
ホテル草津	田刈屋137 ☎076-432-4580	15室 6,700円～ 1泊2食付
鯉温泉	今市3339 ☎076-435-0016	11室 11,000円～ 1泊2食付
鯉第一温泉 ふじのや	四方荒屋3233 ☎076-435-0054	15室 8,000円～ 1泊2食付
ホテル古志	海岸通新町4648 ☎076-437-9111	13室 6,500円～ 1泊2食付
ビジネス富屋旅館	石金3-1-6 ☎076-423-5083	9室 5,100円～ 1泊2食付
ビジネス旅館 日章	下赤江町1-13-32 ☎076-432-8866	20室 6,300円～ 1泊2食付
料理旅館 久乃家	水橋山町1605 ☎076-478-0249	5室 6,800円～ 1泊2食付
ホテルルートイン富山インター	黒崎401-1 ☎050-5847-7733	150室 6,800円～ 1泊朝食付
剣の湯 御宿 野乃	総曲輪3-9-2 ☎076-421-5489	151室 7,790円～ 素泊り
スパアルプス	山室292-1 ☎076-491-5510	2,500円～ 1泊(仮個室)

大沢野・細入エリア

リバーリトリート雅楽倶	春日56-2 ☎076-467-5550	25室 27,000円～ 1泊2食付
神通峡春日温泉ゆ〜とりあ越中	春日96-1 ☎076-467-5000	33室 12,830円～ 1泊2食付
神通峡岩稲温泉楽今日館	岩稲26-1 ☎076-485-2800	9室 7,500円～ 1泊2食付
紅葉閣	牛ヶ増332 ☎076-468-0036	7室 12,000円～ 1泊2食付
八木山鉱泉	八木山2区180 ☎076-467-0226	12室 6,500円～ 1泊2食付

大山エリア(立山山麓)

立山山麓観光旅館組合
☎076-481-1436 加盟施設◆

平井山荘	粟栗野2-111 ☎076-482-1876	7室 7,000円～ 1泊2食付
ロッジしろいきせき	粟栗野34 ☎076-482-1240	6室 (要問合せ)
山野スポーツセンター	本宮12 ☎076-481-1505	26室 3,930円～ 1泊2食付
ペンション おこん	本宮花切割3-47 ☎076-482-1114	14室 ※冬期のみ営業 9,500円～ 1泊2食付
ペンション 愛花夢	本宮3 ☎076-481-1211	11室 8,500円～ 1泊2食付
ロッジ プータロ	本宮1414 ☎076-481-1839	8室 8,500円～ 1泊2食付
ロッジ 松井山荘	本宮133-2 ☎076-482-1735	10室 7,000円～ 1泊2食付
こっとん	本宮花切割4-41 ☎076-481-1603	5室 7,500円～ 1泊2食付
びんてるめいけん	本宮3 ☎076-481-1718	13室 ※6~11月要相談 9,000円～ 1泊2食付
癒しの湯宿 クレヨンハウス	本宮4-23 ☎076-482-1515	12室 8,000円～ 1泊2食付
山の宿 やまびこ	本宮1338 ☎076-481-1502	9室 8,500円～ 1泊2食付
立山国際ホテル	原45 ☎076-481-1111	56室 11,500円～ 1泊2食付
里の湯 雷鳥	原11-3 ☎076-482-1733	15室 8,920円～ 1泊2食付
プチホテル	原359 ☎076-481-1550	6室 8,000円～ 1泊2食付
ホテル森の風立山	原3-6 ☎076-481-1126	71室 14,040円～ 1泊2食付
ロッジ 太郎	原11-1 ☎076-482-1418	16室 7,020円～ 1泊2食付
ペンションホワイトベル	原56 ☎076-481-1016	12室 9,800円～ 1泊2食付
立山山麓家族旅行村	本宮花切割1-22 ☎076-481-1748	ケビン20棟 (4人用15棟、8人用5棟)
白樺ハイツ	亀谷1-10 ☎076-481-1301	19室 8,300円～ 1泊2食付
有峰ハウス	有峰26-15 ☎076-481-1758	10室 ※6~11月初期閉館営業 7,200円～ 1泊2食付

八尾・山田・婦中エリア

八尾ゆめの森 ゆうゆう館	八尾町下巻原678-1 ☎076-454-3330	20室 11,000円～ 1泊2食付
宮田旅館	八尾町西町2267 ☎076-455-2011	5室 10,800円～ 1泊2食付
やしろ館	八尾町福島662 ☎076-455-2039	6室 6,000円～ 1泊2食付
料理旅館 北吉	八尾町錦町997 ☎076-455-2024	20室 4,800円～ 素泊り
みよし旅館	八尾町福島581 ☎076-455-1447	15室 6,000円～ 1泊2食付
たかだいの宿 合掌	八尾町水谷2040 ☎076-455-1020	6室 9,950円～ 1泊2食付
村上山荘	八尾町庵谷10 ☎076-458-1415	7室 7,500円～ 1泊2食付
アバンドンスガーデン八尾	八尾町新田5182-2 ☎076-455-1821	3室 5,400円～ 素泊り
いこいの村 磯波風	婦中町細谷1-2 ☎076-469-5770	32室 9,140円～ 1泊2食付
かんぼの宿 富山	婦中町羽根5691-2 ☎076-469-3135	40室 11,500円～ 1泊2食付
ビジネスホテル大黒	婦中町砂子田154-6 ☎076-465-3936	18室 4,500円～ 素泊り
山田温泉 玄猿楼	山田湯1017 ☎076-457-2121	56室 11,340円～ 1泊2食付
山田温泉 光楽	山田湯792-1 ☎076-457-2101	10室 10,000円～ 1泊2食付
花山寺みち精舎	山田若土247-2 ☎076-457-2755	4室 10,000円～ 1泊2食付

ここに記載されている料金はあくまで目安となりますので、詳しくは直接各施設にお問い合わせください。

まちめぐりに便利なエコ乗り物

市内電車・セントラム(市内電車環状線)

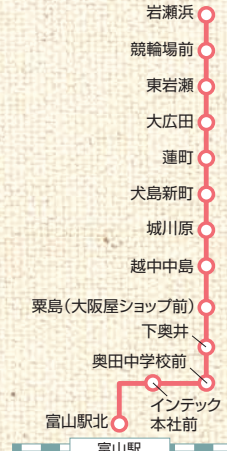
市内電車は5~10分間隔で富山市の中心市街地を走ります。
市内電車環状線(セントラム)は約28分間で市中心部を一周します。



※1系統・2系統南富山駅前行きは中町(西町北)には停車いたしません。

ポートルム(富山ライトレール)

富山駅北~岩瀬浜を片道約25分で結ぶ路面電車です。



●利用料金
(市内電車、市内電車環状線、富山ライトレール 共通) / 大人200円、小人100円

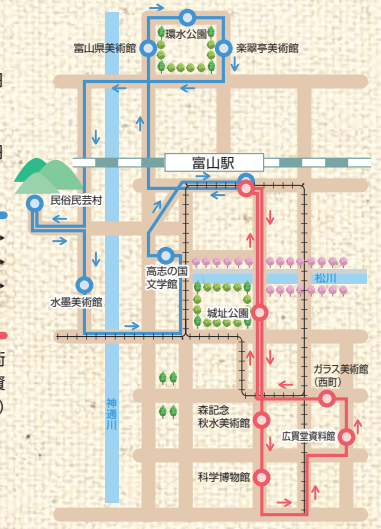
富山市内周遊バス(ぐるっとBUS)

美術館や博物館、公園等の市内観光地を手軽に回れる富山市内周遊バスが運行しています。富山駅前を起終点に北西回りと南回りの2ルートがあります。また、アテンダントが乗車し、周遊する各施設の案内が行われます。詳しくは下記へお問い合わせください。

- 運行日/毎日
- 利用料金 / 1乗車ごと... 大人200円、小人100円
1日フリー乗車券... (市内電車も乗車可) 大人700円、小人350円

- 停車場 / (北西回りルート) ... 富山駅前→富山県美術館→環水公園→楽翠亭美術館→民俗民芸村→水墨美術館→高志の国文学館→富山駅前
(南回りルート) ... 富山駅前→森記念秋水美術館→科学博物館→広貫堂資料館→ガラス美術館(西町)→城址公園→富山駅前

●お問い合わせ / TEL.076-432-3456 (富山地方鉄道(株))



※交通状況により、運行ルートが変更になる場合があります。(停車場は変更ありません。)



富山まちなか・岩瀬 フリーきっぷ

市内電車、富山ライトレール、バスが一定区間1日乗り放題。

- 利用料金 / 大人820円、小人410円
- 取扱施設 / 富山地铁乗車券センター、富山地铁市内電車(運転士)ほか
- お問い合わせ / TEL.076-432-3456 (富山地方鉄道(株))
TEL.076-426-1770 (富山ライトレール(株))



市内電車



セントラム(市内電車環状線)



ポートルム(富山ライトレール)



レンタル自転車「アヴィレ」1日パス

市内中心部にある23ヶ所のステーションで自転車をレンタル&返却できます。お申し込みは提携宿泊施設及び提携駐車場。

貸出ステーションはこのマークが目印! (MAPはp6)



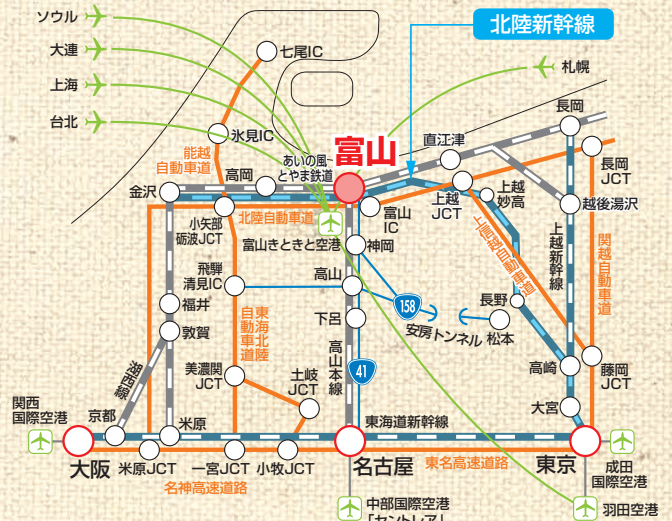
- 基本料金 / 150円 24時間+デポジット350円
- 利用料金 / 30分まで無料。
※1回の利用が30分以内なら、何回利用しても追加の利用料金はかかりません。31分以上60分まで200円、61分以降は30分ごとに500円。
- お問い合わせ / TEL.0120-979-496 (シクロシティ富山サポートセンター)

※富山市二次交通利用促進補助適用

富山市へのアクセス

※所要時間は目安です。

JR	東京から(北陸新幹線).....2時間08分(最速) 大阪から(特急サンダーバード・北陸新幹線).....3時間10分 名古屋から(特急しんさぎ・北陸新幹線).....3時間10分
航空機	東京から(羽田空港)/全日空.....1時間 札幌から/全日空.....1時間30分 ソウルから/エアソウル.....1時間50分 大連から/中国南方航空.....3時間15分 上海から/中国東方航空.....3時間20分 台北から/チャイナエアライン.....3時間55分
高速道路	東京から(関越・上信越・北陸).....4時間50分 大阪から(名神・北陸).....4時間 名古屋から(東海北陸).....3時間
高速バス	東京から(池袋).....6時間30分 東京から(新宿).....6時間55分 大阪から(大阪駅).....5時間40分 名古屋から(名古屋駅).....3時間45分



観光についてのお問い合わせは

富山市まちなか観光案内所 TEL.076-439-0800

☎9時~18時30分 ㊟年末年始 〒930-0081 富山市本丸1-45

観光とやまねっと 検索



★ホームページのパンフレットギャラリーでその他のパンフレットもご覧になれます。

