

牛岳登山・深道ブナ林散策マップ&ガイド

広域図

2つのコースがあります。

まずは車で各コースのスタート地点へ。

ルートA 深道ブナ林散策コース

車で牛岳山頂広場へ

↓

深道ブナ林を散策

ルートB 牛岳登山コース

車で赤とんぼ広場へ

↓

牛岳山頂へ登山

A-1 B-1 コース分岐点です

ルートAへ ↑ ルートBへ

拡大図は裏面へ



深道ブナ林

牛岳山頂広場 P

5合目(二本杉) P

赤とんぼ広場 P

牛岳パンorama オートキャンプ場 きらら

牛岳温泉スキー場 (セントラルゲレンデ)

牛岳温泉スキーセンター

B-2 ここを左折してください



富山市山田総合行政センター

富山市山田観光協会
 (富山市山田総合行政センター 産業建設課内)
 〒930-2198 富山県富山市山田湯 780 番地
Tel.076-457-2114

500m

←八尾方面

富山市街地方面 ↓

砺波市方面 →

↑南砺市方面

拡大図

広域図は表面へ

↑ 南砺市 方面

お地蔵さんがあります



トレッキング時の注意

- 植物を採取、伐採しない。
- 出たゴミは持ち帰る。
- たき火や歩きタバコはしない。
- 準備体操をして自分のペースで歩く。
- 鈴やラジオなどで熊よけ対策をする。

圏外

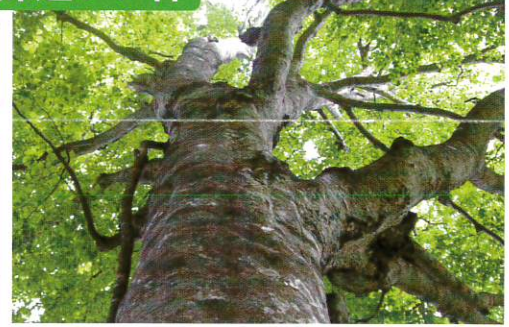
- 遊歩道内では携帯電話はつながりません。

東屋 (休憩所)

深道集落・分校跡地

昭和45年に廃村となり、約400年の歴史に幕を閉じました。

深道ブナ林

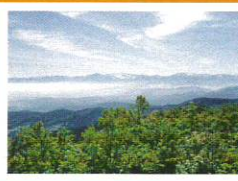


平成6年に富山市文化財指定。ブナの中には樹周り3.5m、樹高30m、推定樹齢300年を超える大木も存在しています。

範囲:約27ha 本数:約1,200本 標高:600~900m

深道ブナ林散策スタート地点

牛岳山頂広場 (P)



立山連峰から富山平野、砺波平野にわたる360度の大パノラマを堪能できます。

牛岳山頂 (標高987m)

牛岳大明神



山頂にある祠には、牛にのった大国主の尊の像がまつられています。

5合目 (二本杉) (P)

1.2km 50分

案内板があります



1.0km 20分



1.0km 20分

牛岳登山スタート地点

赤とんぼ広場 (P)



スキー場の頂上にある多目的広場です。



砺波市 方面 →

※距離・所要時間は、おおよそのものです。

↓ 富山市街地方面