

# 観光レポート Vol.10【2022年2月号】

発行：公益社団法人とやま観光推進機構

発行日：2022年3月29日（火）



射水市：内川夜景

# 2月の概況

- 個人宿泊者数は、対前年同月比約96.3%と減少した。  
(増減率△3.7%)
- SNS (Twitter) 利用者による本県の観光に関する投稿も対前年同月比減となった。

«本レポートの問合せ先»

公益社団法人とやま観光推進機構

住所：富山県富山市新総曲輪1-7

TEL：076-444-4571 FAX：076-431-4193

# 目次

## 1. 観光データの動向・・・P4

- ①宿泊者実績（県全体）
- ②宿泊者実績（地域別）
- ③性別×年齢層
- ④参加形態
- ⑤購入単価
- ⑥来訪者居住地域TOP10

## 2. 富山県観光に関する「SNS」の動向・・・P9

- ①Twitter分析

## 3. とやま観光推進機構からのお知らせ・・・P10

- ①「富山が本気で土産市をやるところなる」を開催します！ **NEW!**
- ② 日本橋とやま館で「富山の本気。写真展」開催中です**NEW!**

# ● レポートについて

本レポートは観光事業者、観光団体の皆様へ地域の観光データを提供し、誘客やプロモーション等の参考にさせていただくことを目的に発刊しております。データ分析を基にした戦略的な観光地経営を実現するためにも、本レポートが少しでも参考となりますよう今後も充実を図ってまいります。

# ● 掲載データについて

## 1. 観光データの動向

宿泊に関するビッグデータ「観光予報プラットフォーム」を用いて分析

## 2. 富山県観光に関する「SNS」の動向

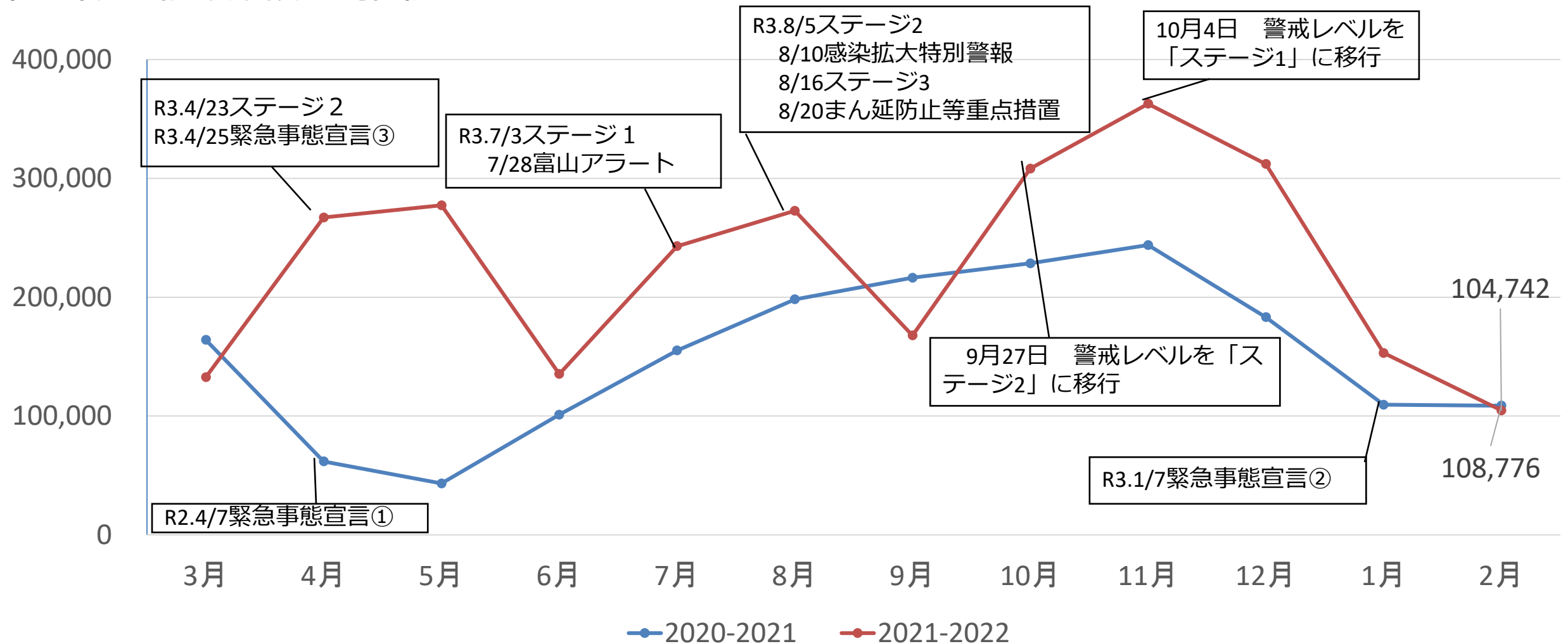
Twitterにおいて富山県の観光に関する投稿をユーザーローカル社が提供するSocial Insightを用いて分析

※宿泊データは、観光庁・各市町村データと差異があることもあります。

# 1. 観光データの動向

## ～ビッグデータ「観光予報プラットフォーム」分析～

### ①県全体の宿泊者数の推移



	宿泊者数	国内旅行者	外国旅行者
2月1日～2月28日	104,742人	104,742人	—人
対前年同月差(比)	△4,034人 (96.3%)	△4,034人 (96.3%)	—

出典：観光予報プラットフォーム推進協議会「観光予報プラットフォーム」(<https://kankouyohou.com/>)

観光予報プラットフォーム推進協議会（事務局：公益社団法人日本観光振興協会）が提供するビッグデータ。日本全体の宿泊データのうち、1.4億泊（2021年6月現在）のサンプリングデータ（店頭、国内ネット販売、海外向けサイトの販売）を抽出し、宿泊者実績データを算出。直近2か月については速報値を掲載しているため、今後、新型コロナウイルス等の影響により変動する可能性がある。

# 1. 観光データの動向(2022年2月)

## ②地域別動向（宿泊実績）

自治体	2021年2月			2022年2月			対前年同月比		
	国内旅行者	外国人旅行者	計	国内旅行者	外国人旅行者	計	国内旅行者	外国人旅行者	計
富山・滑川・上市・立山	55,540	0	55,540	50,917	0	50,917	91.7%	#DIV/0!	91.7%
魚津・黒部・入善・朝日	31,925	0	31,925	23,545	0	23,545	73.8%	#DIV/0!	73.8%
	87,465	0	87,465	74,462	0	74,462	85.1%	#DIV/0!	85.1%
高岡・氷見・射水	14,290	0	14,290	21,490	0	21,490	150.4%	#DIV/0!	150.4%
砺波・小矢部・南砺	7,021	0	7,021	8,790	0	8,790	125.2%	#DIV/0!	125.2%
	21,311	0	21,311	30,280	0	30,280	142.1%	#DIV/0!	142.1%
	108,776	0	108,776	104,742	0	104,742	96.3%	#DIV/0!	96.3%

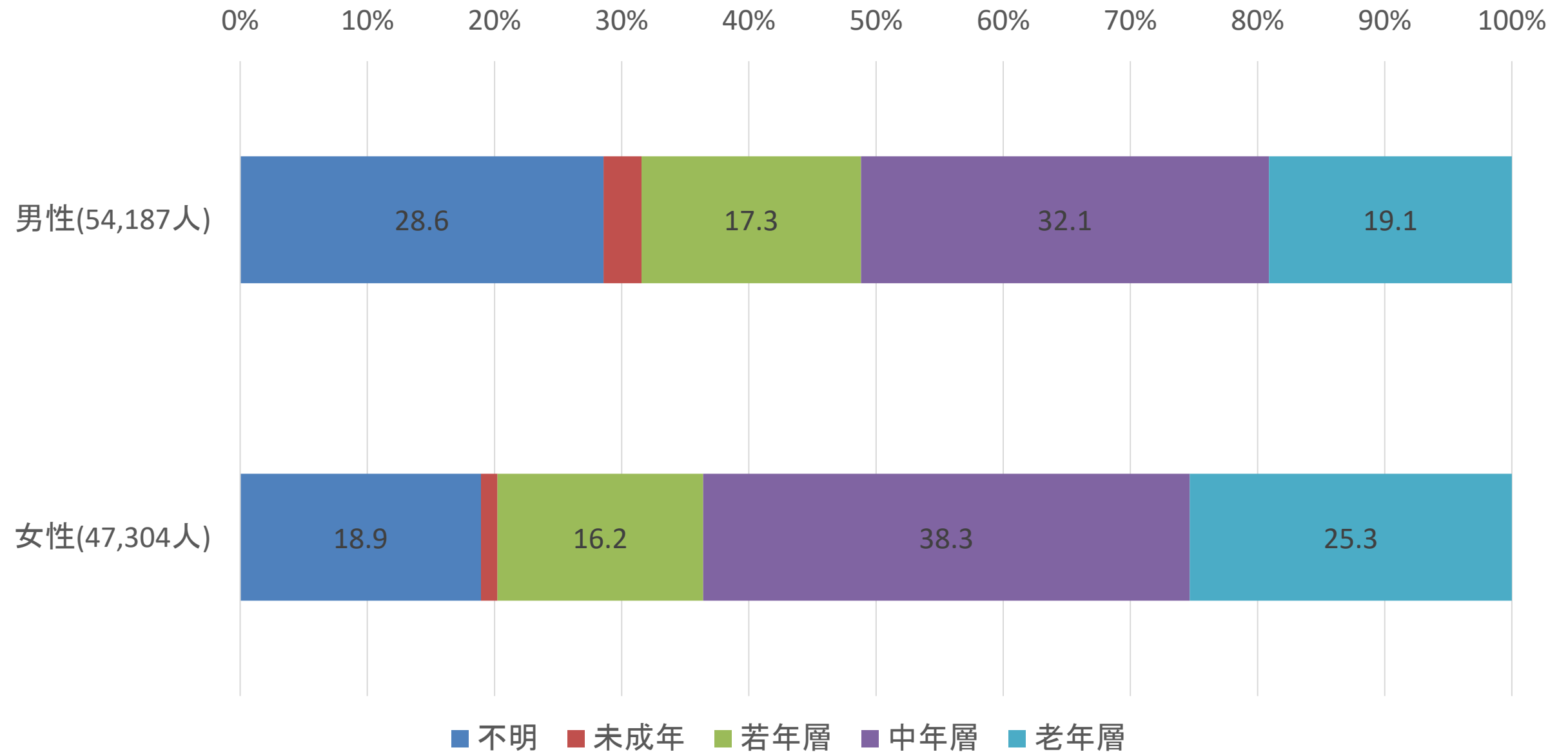
出典：観光予報プラットフォーム推進協議会「観光予報プラットフォーム」(<https://kankouyohou.com/>)

観光予報プラットフォーム推進協議会（事務局：公益社団法人日本観光振興協会）が提供するビッグデータ。日本全体の宿泊データのうち、1.4億泊（2021年6月現在）のサンプリングデータ（店頭、国内ネット販売、海外向けサイトの販売）を抽出し、宿泊者実績データを算出。直近2か月については速報値を掲載しているため、今後、新型コロナウイルス等の影響により変動する可能性がある。



# 1. 観光データの動向 (2022年2月)

## ③性別×年齢層

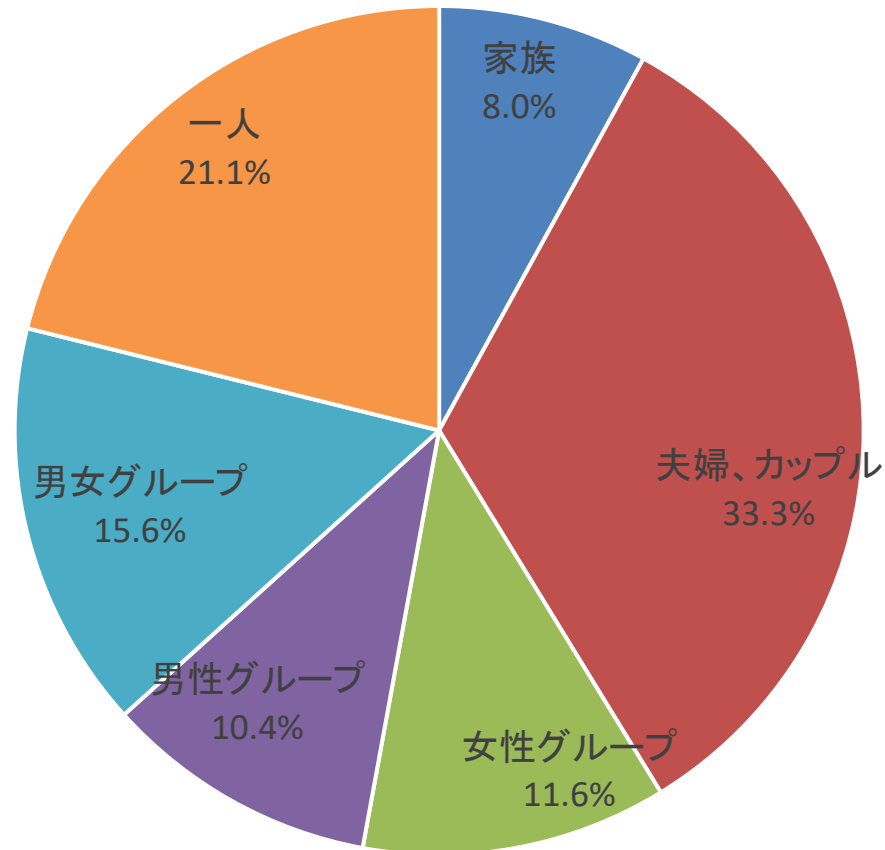


出典：観光予報プラットフォーム推進協議会「観光予報プラットフォーム」(<https://kankouyohou.com/>)

観光予報プラットフォーム推進協議会（事務局：公益社団法人日本観光振興協会）が提供するビッグデータ。日本全体の宿泊データのうち、1.4億泊（2021年6月現在）のサンプリングデータ（店頭、国内ネット販売、海外向けサイトの販売）を抽出し、宿泊者実績データを算出。直近2か月については速報値を掲載しているため、今後、新型コロナウイルス等の影響により変動する可能性がある。

# 1. 観光データの動向 (2022年2月)

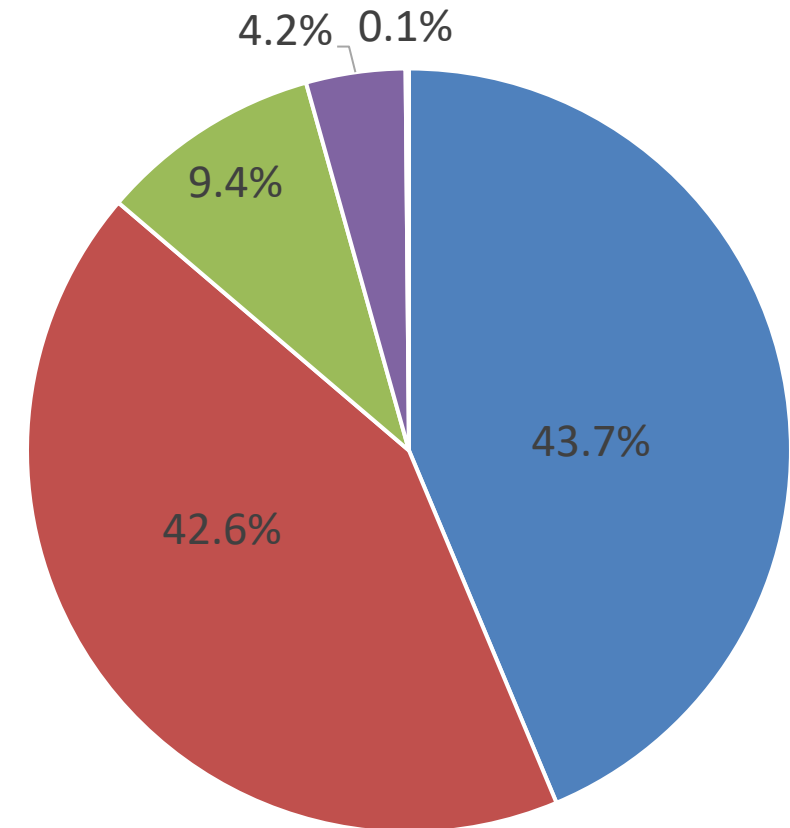
## ④参加形態



■ 家族 ■ 夫婦、カップル ■ 女性グループ  
 ■ 男性グループ ■ 男女グループ ■ 一人

## ⑤購入単価

宿泊代金総額を同伴者の人数をもとに平均単価を算出し、平均単価をもとに分類した項目



■ ~9,999円 ■ 10,000~29,999円  
 ■ 30,000円~49,999円 ■ 50,000円~69,999円

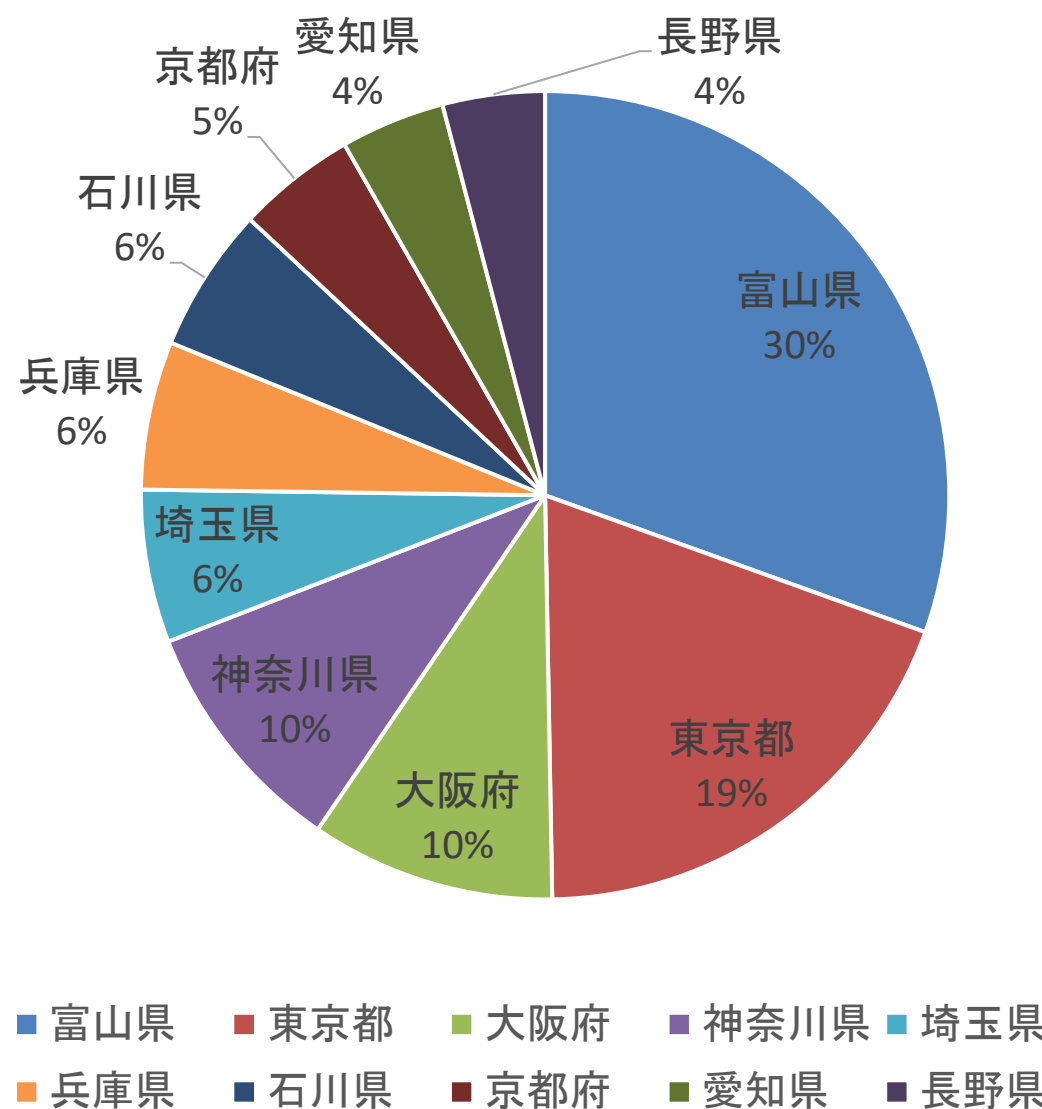
出典：観光予報プラットフォーム推進協議会「観光予報プラットフォーム」(<https://kankouyohou.com/>)

観光予報プラットフォーム推進協議会（事務局：公益社団法人日本観光振興協会）が提供するビッグデータ。日本全体の宿泊データのうち、1.4億泊（2021年6月現在）のサンプリングデータ（店頭、国内ネット販売、海外向けサイトの販売）を抽出し、宿泊者実績データを算出。直近2か月については速報値を掲載しているため、今後、新型コロナウイルス等の影響により変動する可能性がある。



# 1. 観光データの動向（2022年2月）

## ⑥来訪者居住地TOP10



出典：観光予報プラットフォーム推進協議会「観光予報プラットフォーム」(<https://kankouyohou.com/>)

観光予報プラットフォーム推進協議会（事務局：公益社団法人日本観光振興協会）が提供するビッグデータ。日本全体の宿泊データのうち、1.4億泊（2021年6月現在）のサンプリングデータ（店頭、国内ネット販売、海外向けサイトの販売）を抽出し、宿泊者実績データを算出。直近2か月については速報値を掲載しているため、今後、新型コロナウイルス等の影響により変動する可能性がある。

# 2. 観光に関する「SNS」の動向（～Twitter分析～）

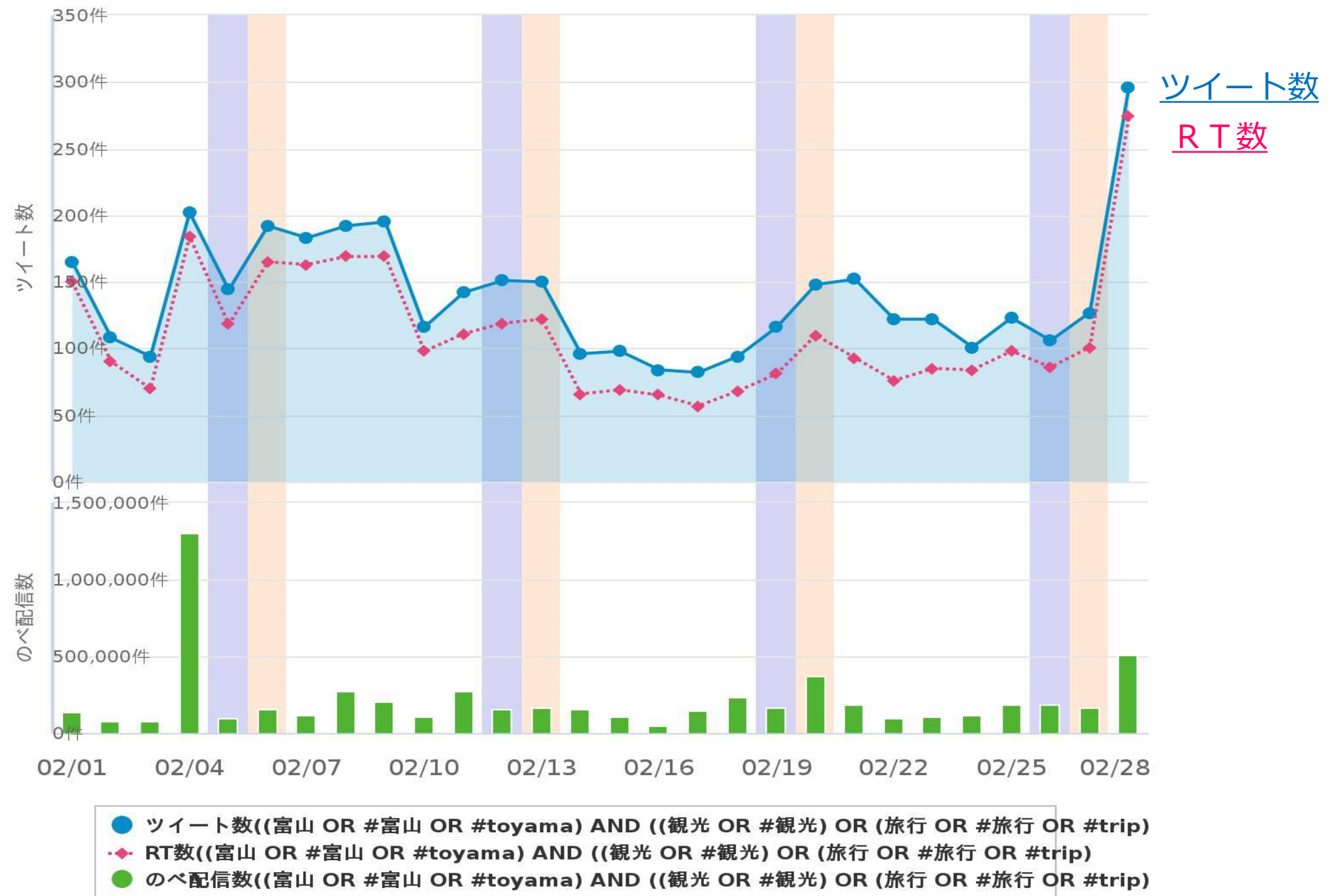
## 「富山県×観光」 Twitter分析

「富山県」と「観光」もしくは「旅行」を同時につぶやいた件数(ツイート数や、のべ配信数を分析)

### ①月間動向

対象期間	合計ツイート数	合計RT数	合計のべ配信数
21~2.28	3,901	3,141	5,922,707
前月比	29.1%	25.1%	50.2%

### ②日別動向



### 3. とやま観光推進機構からのお知らせ

**NEW!** ①「富山が本気で土産市をやるとこうなる」を開催します！

(公社) とやま観光推進機構では、県内の土産品事業者および観光事業者の支援を目的とし、富山の自然・風土が育んだ富山ならではの「押し」の土産品を一同に集めた物産展を開催します。周知にご協力ください。

開催日：令和4年4月29日（祝・金）～5月8日（日）  
10時～17時

開催場所：富山市民プラザ2階アトリウム（富山市）

主催：（公社）とやま観光推進機構、イナガキヤスト、  
（株）富山市民プラザ

その他：・当事業は、イナガキヤスト氏写真展  
（令和4年4月9日（土）  
～5月8日（日）、富山市民プラザ2階アート  
ギャラリー）との連携事業として行います。  
・販売促進として、購買を促進するため購入者  
プレゼントを用意いたします。





### 3. とやま観光推進機構からのお知らせ

NEW ! ② 日本橋とやま館で「富山の本気。写真展」を開催中です！



とやま観光推進機構 × イナガキヤスト

富山の日常は想像以上。

# 富山の本気。写真展

富山在住フォトグラファー・イナガキヤストさんによる写真展。  
「富山の本気」の瞬間を、  
豊かな感性と高い技術で切り取った作品の数々を展示します。  
富山の四季折々の魅力と、撮影スポットをご紹介します。

3/22 火 → 4/10 日 10:30-19:30  
日本橋とやま館の開館時間に準ずる

会場：日本橋とやま館 交流スペース