

観光レポート Vol.20【2022年12月号】

発行：公益社団法人とやま観光推進機構

発行日：2023年1月31日（火）



12月の概況

- 個人宿泊者数は、対前年同月比約76.4%と減少した。
(増減率△23.6%)
- SNS (Twitter) 利用者による本県の観光に関する投稿も対前年同月比**減**となった。

«本レポートの問合せ先»

公益社団法人とやま観光推進機構

住所：富山県富山市新総曲輪1-7

TEL：076-444-4571 FAX：076-431-4193

目次

1. 観光データの動向・・・P4

- ①宿泊者実績（県全体）
- ②宿泊者実績（地域別）
- ③性別×年齢層
- ④参加形態
- ⑤購入単価
- ⑥来訪者居住地域TOP10

2. 富山県観光に関する「SNS」の動向・・・P9

- ①Twitter分析

3. とやま観光推進機構からのお知らせ・・・P10

- ① #とやま観光ナビ ハッシュタグキャンペーン実施中！**NEW!**
- ②スキー場デジタルスタンプラリーを開催します！

● レポートについて

本レポートは観光事業者、観光団体の皆様へ地域の観光データを提供し、誘客やプロモーション等の参考にさせていただくことを目的に発刊しております。データ分析を基にした戦略的な観光地経営を実現するためにも、本レポートが少しでも参考となりますよう今後も充実を図ってまいります。

● 掲載データについて

1. 観光データの動向

宿泊に関するビッグデータ「観光予報プラットフォーム」を用いて分析

2. 富山県観光に関する「SNS」の動向

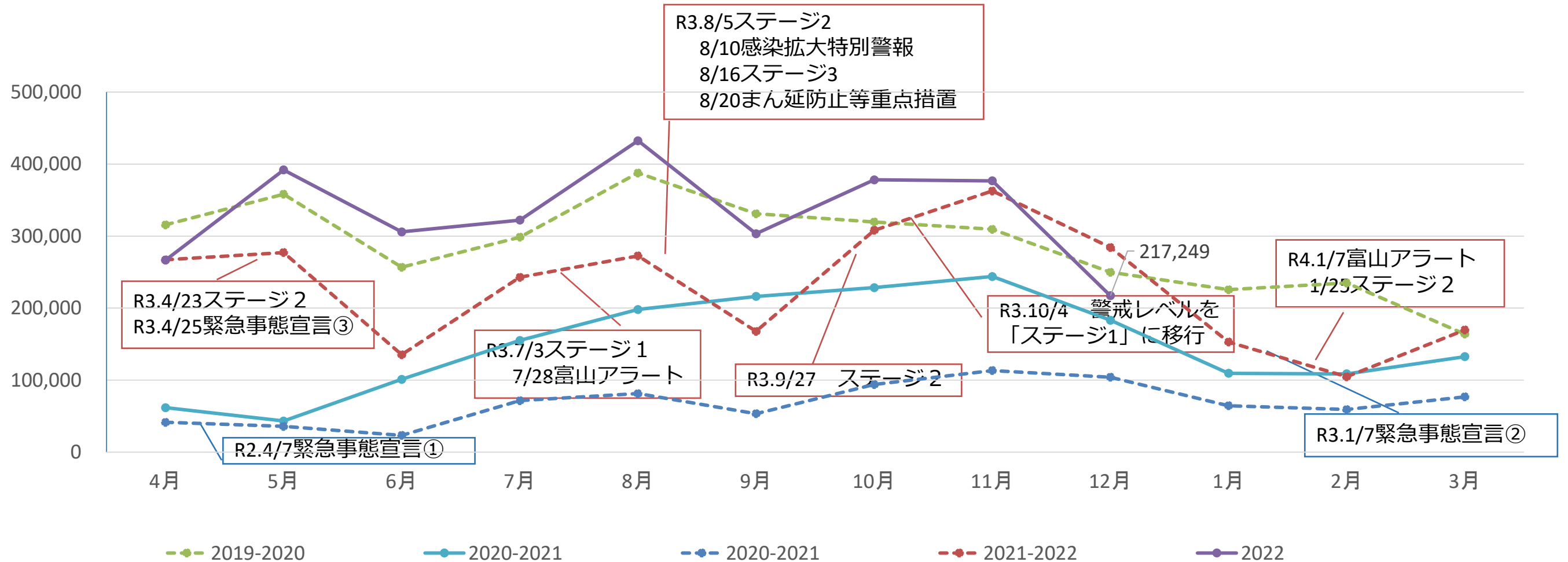
Twitterにおいて富山県の観光に関する投稿をユーザーローカル社が提供するSocial Insightを用いて分析

※宿泊データは、観光庁・各市町村データと差異があることもあります。

1. 観光データの動向

～ビッグデータ「観光予報プラットフォーム」分析～

①県全体の宿泊者数の推移



| | 宿泊者数 | 国内旅行者 | 外国旅行者 |
|--------------|------------------|------------------|-------|
| 12月1日～12月31日 | 217,249人 | 217,249人 | — |
| 対前年同月差(比) | △67,057人 (76.4%) | △67,057人 (76.4%) | — |

出典：観光予報プラットフォーム推進協議会「観光予報プラットフォーム」(<https://kankouyohou.com/>)

観光予報プラットフォーム推進協議会（事務局：公益社団法人日本観光振興協会）が提供するビッグデータ。日本全体の宿泊データのうち、サンプリングデータ（店頭、国内ネット販売、海外向けサイトの販売）を抽出し、宿泊者実績データを算出。直近2か月については速報値を掲載しているため、今後、新型コロナウイルス等の影響により変動する可能性がある。

1. 観光データの動向(2022年12月)

②地域別動向（宿泊実績）

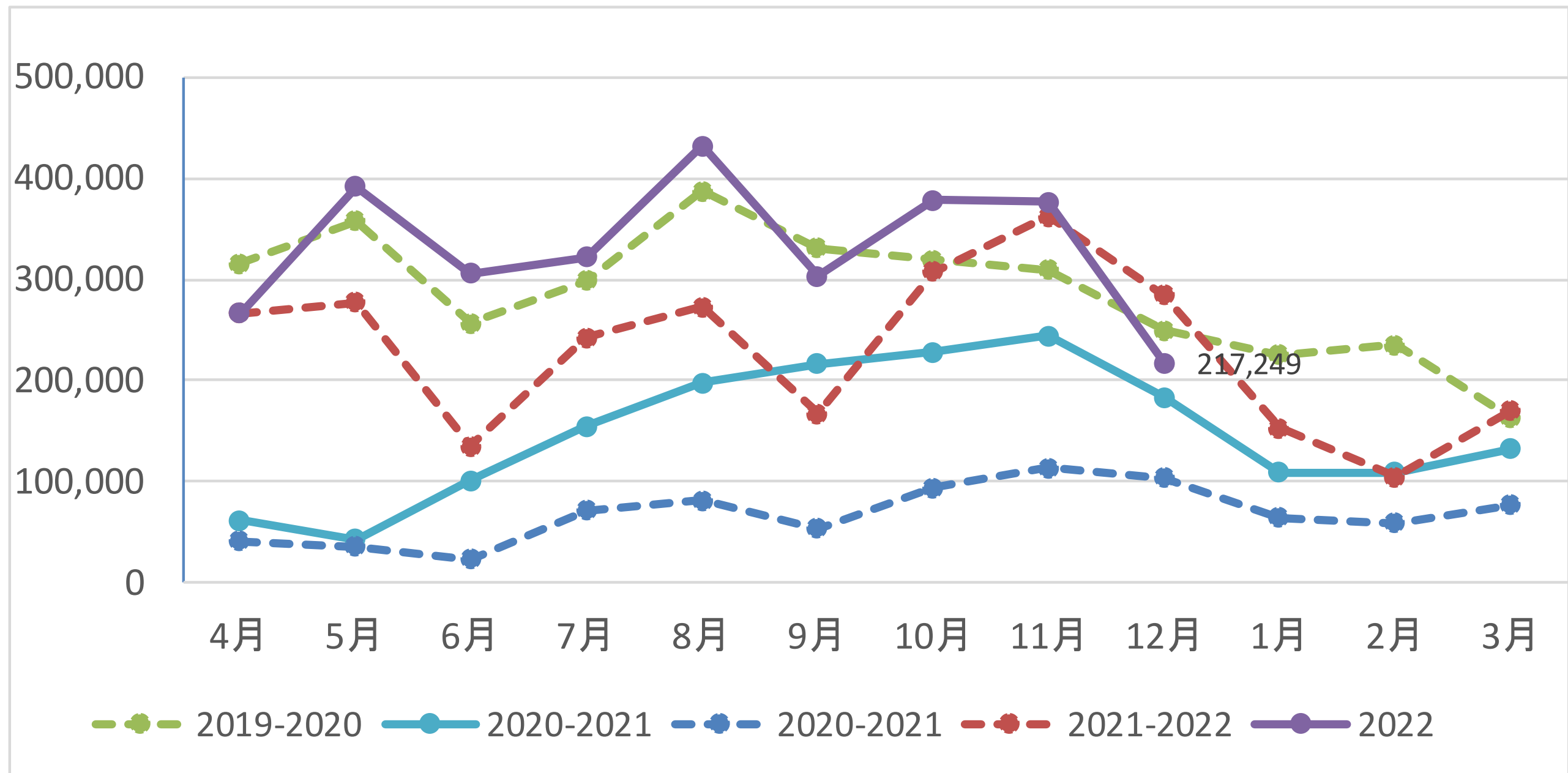
| 自治体 | 2021年12月 | | | 2022年12月 | | | 対前年同月比 | | |
|-------------|----------|--------|---------|----------|--------|---------|--------|---------|--------|
| | 国内旅行者 | 外国人旅行者 | 計 | 国内旅行者 | 外国人旅行者 | 計 | 国内旅行者 | 外国人旅行者 | 計 |
| 富山・滑川・上市・立山 | 107,226 | 0 | 107,226 | 84,860 | 0 | 84,860 | 79.1% | #DIV/0! | 79.1% |
| 魚津・黒部・入善・朝日 | 107,056 | 0 | 107,056 | 55,836 | 0 | 55,836 | 52.2% | #DIV/0! | 52.2% |
| | 214,282 | 0 | 214,282 | 140,696 | 0 | 140,696 | 65.7% | #DIV/0! | 65.7% |
| 高岡・氷見・射水 | 46,936 | 0 | 46,936 | 55,064 | 0 | 55,064 | 117.3% | #DIV/0! | 117.3% |
| 砺波・小矢部・南砺 | 23,088 | 0 | 23,088 | 21,489 | 0 | 21,489 | 93.1% | #DIV/0! | 93.1% |
| | 70,024 | 0 | 70,024 | 76,553 | 0 | 76,553 | 109.3% | #DIV/0! | 109.3% |
| | 284,306 | 0 | 284,306 | 217,249 | 0 | 217,249 | 76.4% | #DIV/0! | 76.4% |

出典：観光予報プラットフォーム推進協議会「観光予報プラットフォーム」(<https://kankouyohou.com/>)

観光予報プラットフォーム推進協議会（事務局：公益社団法人日本観光振興協会）が提供するビッグデータ。日本全体の宿泊データのうち、サンプリングデータ（店頭、国内ネット販売、海外向けサイトの販売）を抽出し、宿泊者実績データを算出。直近2か月については速報値を掲載しているため、今後、新型コロナウイルス等の影響により変動する可能性がある。

1. 観光データの動向（2022年12月）

③性別×年齢層

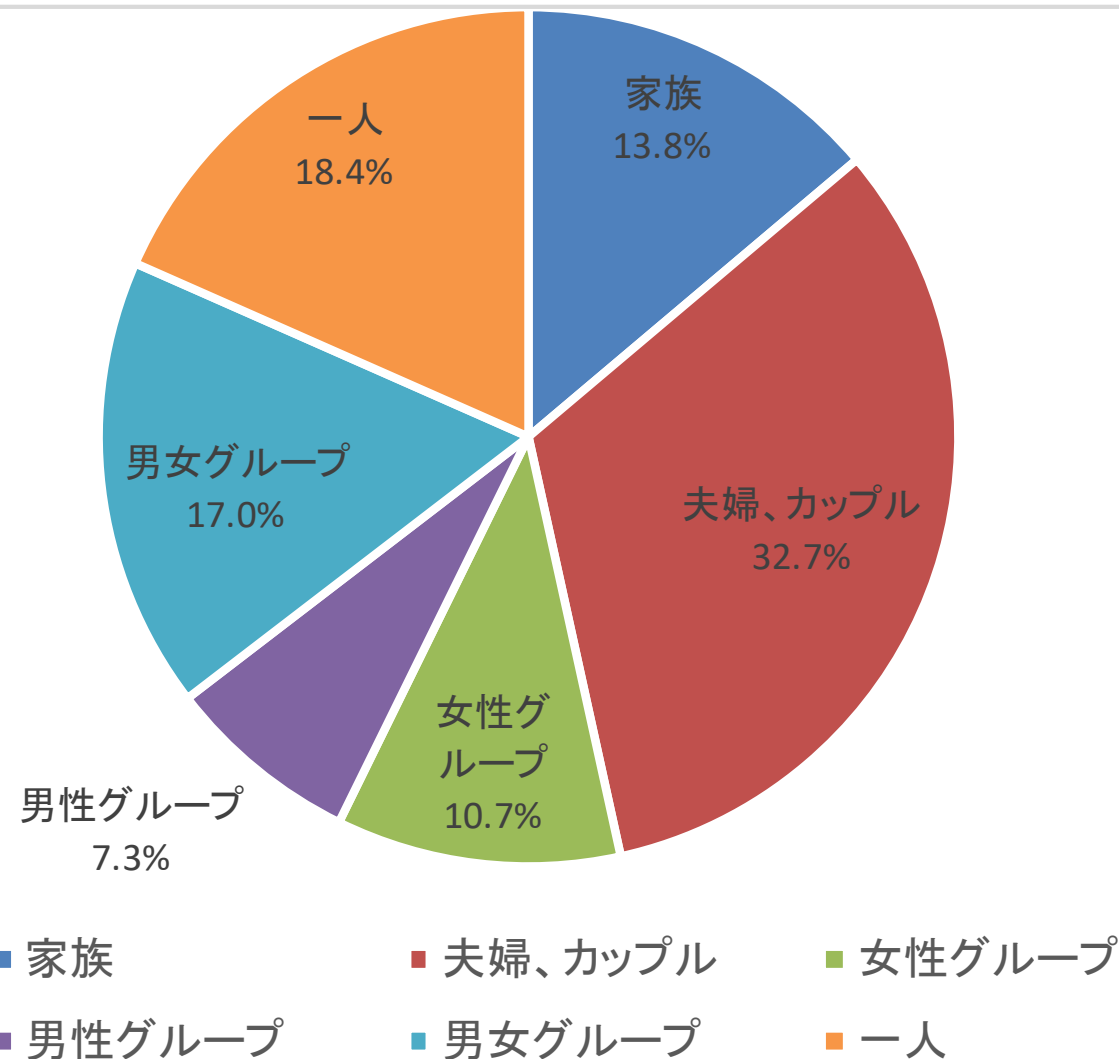


出典：観光予報プラットフォーム推進協議会「観光予報プラットフォーム」(<https://kankouyohou.com/>)

観光予報プラットフォーム推進協議会（事務局：公益社団法人日本観光振興協会）が提供するビッグデータ。日本全体の宿泊データのうち、サンプリングデータ（店頭、国内ネット販売、海外向けサイトの販売）を抽出し、宿泊者実績データを算出。直近2か月については速報値を掲載しているため、今後、新型コロナウイルス等の影響により変動する可能性がある。

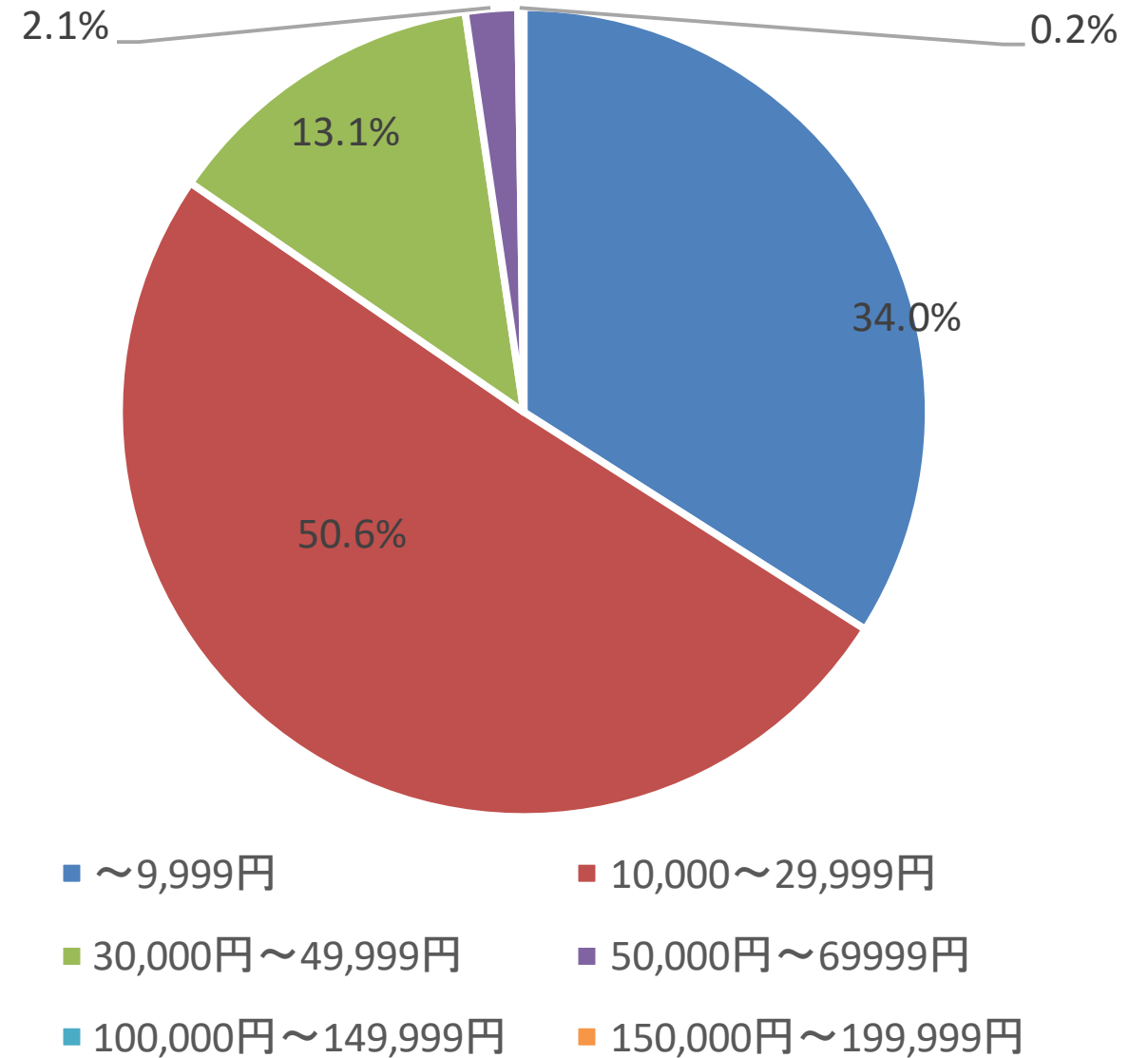
1. 観光データの動向 (2022年12月)

④参加形態



⑤購入単価

宿泊代金総額を同伴者の人数をもとに平均単価を算出し、平均単価をもとに分類した項目

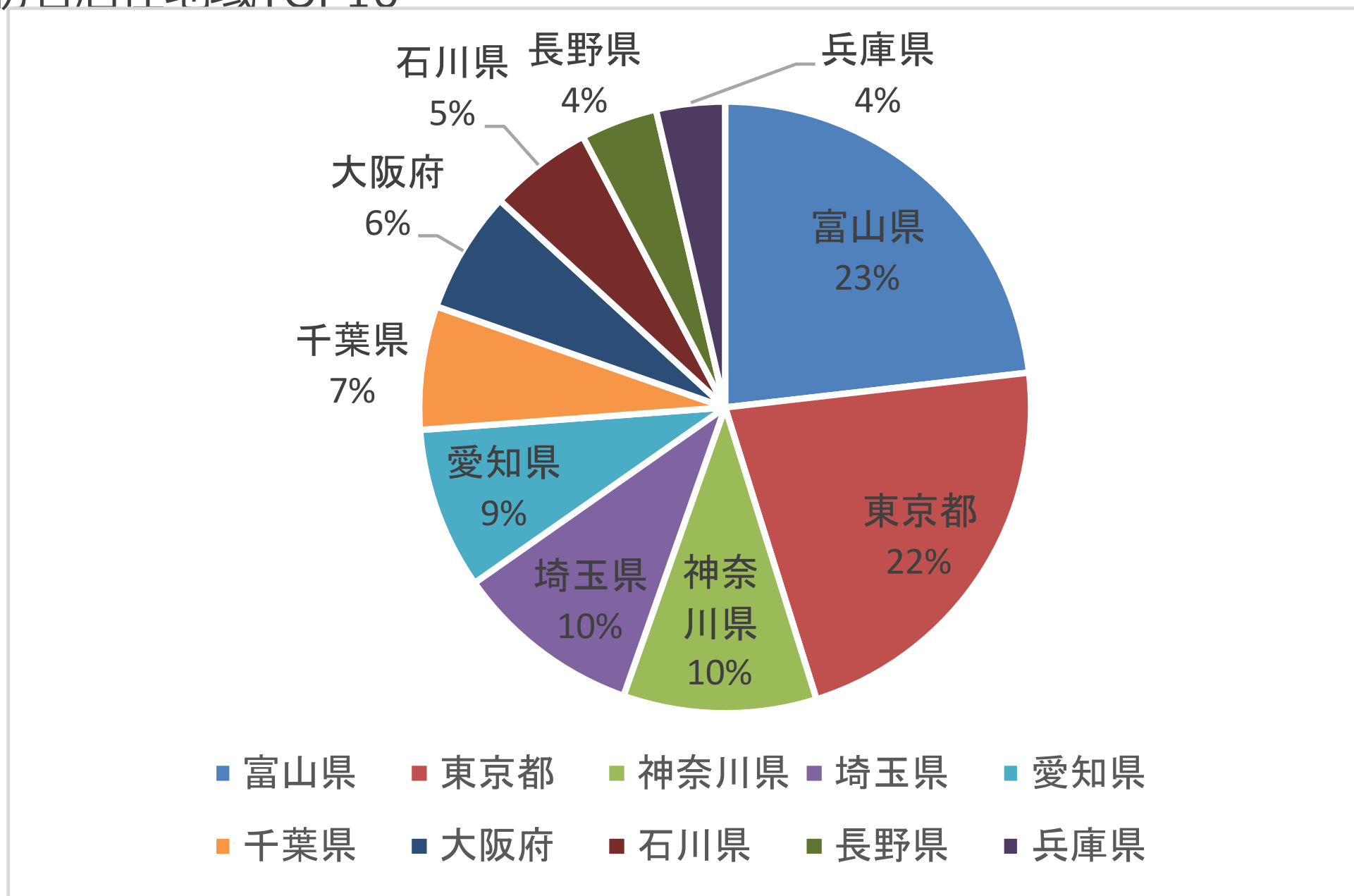


出典：観光予報プラットフォーム推進協議会「観光予報プラットフォーム」(<https://kankouyohou.com/>)

観光予報プラットフォーム推進協議会（事務局：公益社団法人日本観光振興協会）が提供するビッグデータ。日本全体の宿泊データのうち、サンプリングデータ（店頭、国内ネット販売、海外向けサイトの販売）を抽出し、宿泊者実績データを算出。直近2か月については速報値を掲載しているため、今後、新型コロナウイルス等の影響により変動する可能性がある。

1. 観光データの動向（2022年12月）

⑥ 来訪者居住地TOP10



出典：観光予報プラットフォーム推進協議会「観光予報プラットフォーム」(<https://kankouyohou.com/>)

観光予報プラットフォーム推進協議会（事務局：公益社団法人日本観光振興協会）が提供するビッグデータ。日本全体の宿泊データのうち、サンプリングデータ（店頭、国内ネット販売、海外向けサイトの販売）を抽出し、宿泊者実績データを算出。直近2か月については速報値を掲載しているため、今後、新型コロナウイルス等の影響により変動する可能性がある。

2. 観光に関する「SNS」の動向（～Twitter分析～）

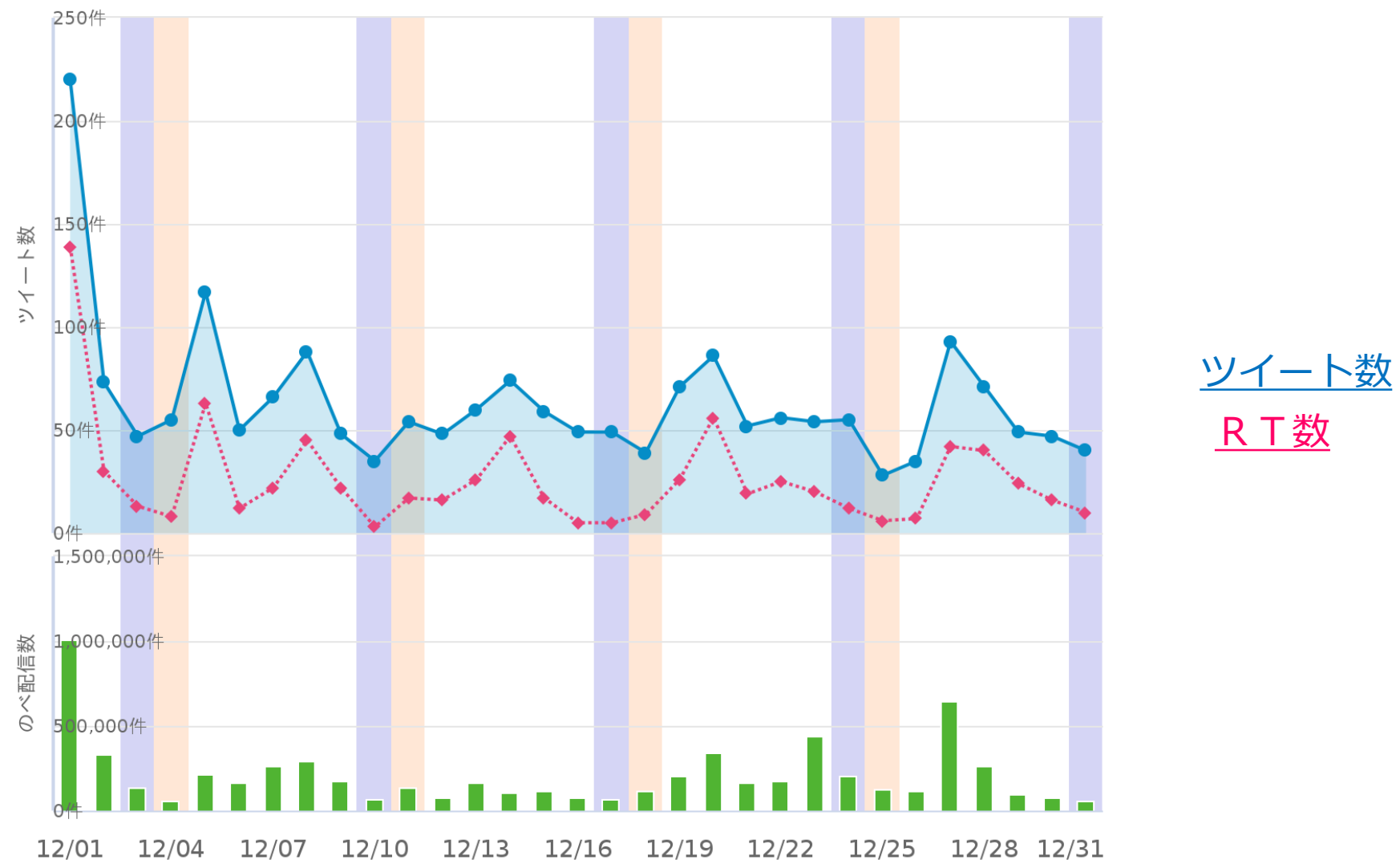
「富山県×観光」 Twitter分析

「富山県」と「観光」もしくは「旅行」を同時につぶやいた件数(ツイート数や、のべ配信数を分析)

①月間動向

| 対象期間 | 合計ツイート数 | 合計RT数 | 合計のべ配信数 |
|------------|---------|-------|-----------|
| 12.1~12.31 | 1,968 | 802 | 6,510,336 |
| 前月比 | 53.6% | 42.0% | 80.5% |
| 対前年同月比 | 81.5% | 56.0% | 152.6% |

②日別動向



● ツイート数((富山 OR #富山 OR #toyama) AND ((観光 OR #観光) OR (旅行 OR #旅行 OR #trip))
 ◆ RT数((富山 OR #富山 OR #toyama) AND ((観光 OR #観光) OR (旅行 OR #旅行 OR #trip))
 ● のべ配信数((富山 OR #富山 OR #toyama) AND ((観光 OR #観光) OR (旅行 OR #旅行 OR #trip))

3. とやま観光推進機構からのお知らせ

NEW ! ① # とやま観光ナビ ハッシュタグキャンペーン実施中！

【#とやま観光ナビ ハッシュタグキャンペーン】
過去写真OK！富山の絶景写真を募集しています♪
おすすめの絶景写真を投稿して素敵な贈りものを当てよう！

●応募期間

2023年2月1日(水)～2月28日(火)

●参加方法

- (1) とやま観光ナビのInstagram公式アカウント (panokito_toyama) をフォロー
- (2) 1度は見て欲しい！富山の絶景の写真に「#とやま観光ナビ」をつけて投稿！
 - ・過去撮影の写真、過去の投稿写真にハッシュタグを加えるのもOKです。
(撮影時期は問いません。)
 - ・ご自身で撮影されたものに限ります。
 - ・投稿してくださった写真をとやま観光ナビのInstagram公式アカウントでリポストさせていただく他、富山県観光公式サイト「とやま観光ナビ」内の絶景特集記事の中で使用・ご紹介させていただきます。

●詳細は以下HPをご確認ください。

<https://www.info-toyama.com/news/707>



3. とやま観光推進機構からのお知らせ

②スキー場デジタルスタンプラリーを開催しています！

公益社団法人とやま観光推進機構では、県内のスキー場支援事業としてデジタルスタンプラリーを開催しています。

富山県内の8つのスキー場を回ってデジタルスタンプを集めよう！

スタンプを4個集めて応募するとお好きなスキー場のリフト券をプレゼント！！

- 開催期間：
2022年シーズンの各スキー場のオープン日～2023年2月28日
- 対象施設：
県内8スキー場
(立山山麓スキー場は1か所とカウント)
- 応募締切：
2023年2月28日（火）23：59まで
- プレゼント発送時期：
応募後、原則3営業日以内に郵便で発送します。
入力内容に不備がある場合は、発送が遅れる可能性があります。

詳細は以下HPまたはQRコードからご確認ください。

https://smartstamprally.digital/toyama_ski/nSeTwSWtLTwta

