

観光レポート Vol.24【2023年4月号】

発行：公益社団法人とやま観光推進機構

発行日：2023年5月31日（水）



4月の概況

- 個人宿泊者数は、対前年同月比約 91.8%と減少した。
(増減率 △8.2%)
- SNS (Twitter) 利用者による本県の観光に関する投稿も対前年同月比**減**となった。

«本レポートの問合せ先»

公益社団法人とやま観光推進機構

住所：富山県富山市新総曲輪1-7

TEL：076-444-4571 FAX：076-431-4193

目次

1. 観光データの動向・・・P4

①宿泊者実績（県全体）

②宿泊者実績（地域別）

③性別×年齢層

④参加形態

⑤購入単価

⑥来訪者居住地域TOP10

2. 富山県観光に関する「SNS」の動向・・・P9

①Twitter分析

3. とやま観光推進機構からのお知らせ・・・P10

【募集中】令和5年度とやま観光塾 塾生募集について**NEW!**

● レポートについて

本レポートは観光事業者、観光団体の皆様へ地域の観光データを提供し、誘客やプロモーション等の参考にさせていただくことを目的に発刊しております。データ分析を基にした戦略的な観光地経営を実現するためにも、本レポートが少しでも参考となりますよう今後も充実を図ってまいります。

● 掲載データについて

1. 観光データの動向

宿泊に関するビッグデータ「観光予報プラットフォーム」を用いて分析

2. 富山県観光に関する「SNS」の動向

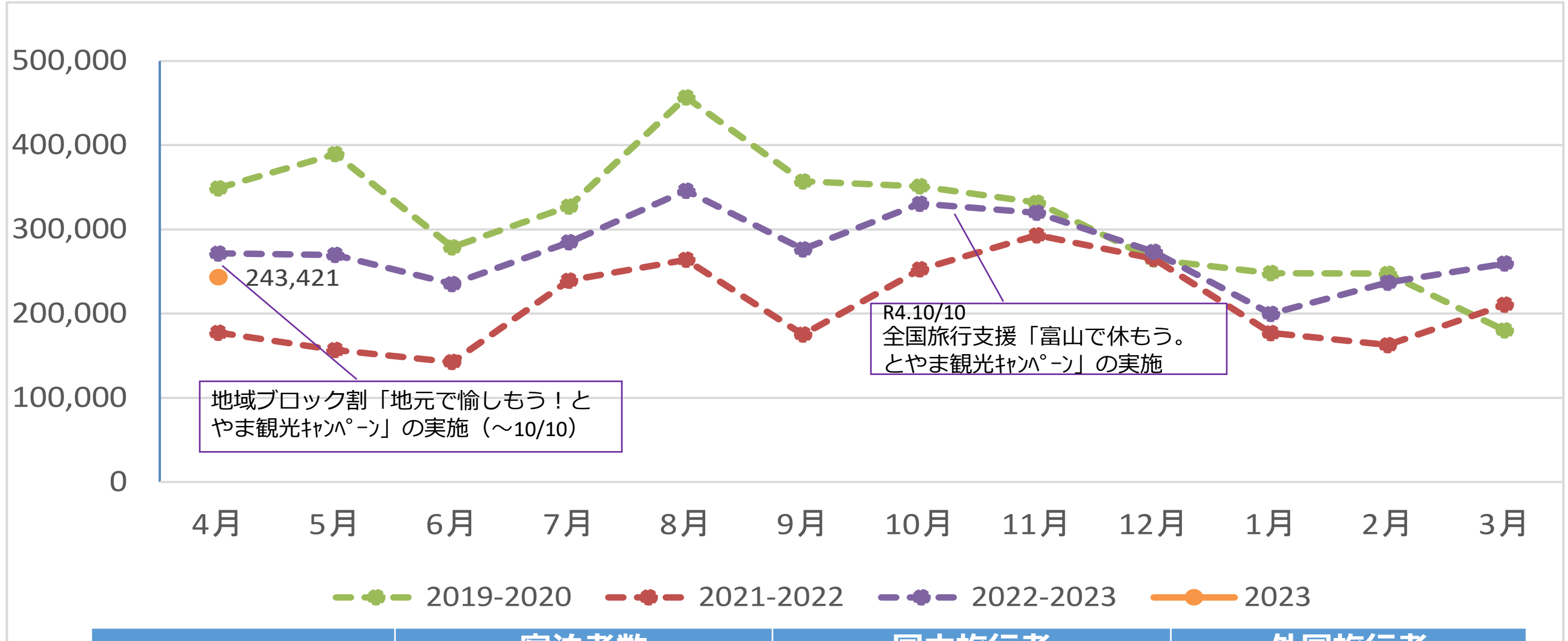
Twitterにおいて富山県の観光に関する投稿をユーザーローカル社が提供するSocial Insightを用いて分析

※宿泊データは、観光庁・各市町村データと差異があることもあります。

1. 観光データの動向

～ビッグデータ「観光予報プラットフォーム」分析～

①県全体の宿泊者数の推移



| | 宿泊者数 | 国内旅行者 | 外国旅行者 |
|------------|------------------|----------|-------|
| 4月1日～4月31日 | 243,421人 | 231,894人 | 515人 |
| 対前年同月差(比) | △21,674人 (91.8%) | — | — |

出典：観光予報プラットフォーム推進協議会「観光予報プラットフォーム」(<https://kankouyohou.com/>)

観光予報プラットフォーム推進協議会（事務局：公益社団法人日本観光振興協会）が提供するビッグデータ。日本全体の宿泊データのうち、サンプリングデータ（店頭、国内ネット販売、海外向けサイトの販売）を抽出し、宿泊者実績データを算出。直近2か月については速報値を掲載しているため、今後、新型コロナウイルス等の影響により変動する可能性がある。

1. 観光データの動向(2023年4月)

②地域別動向（宿泊実績）

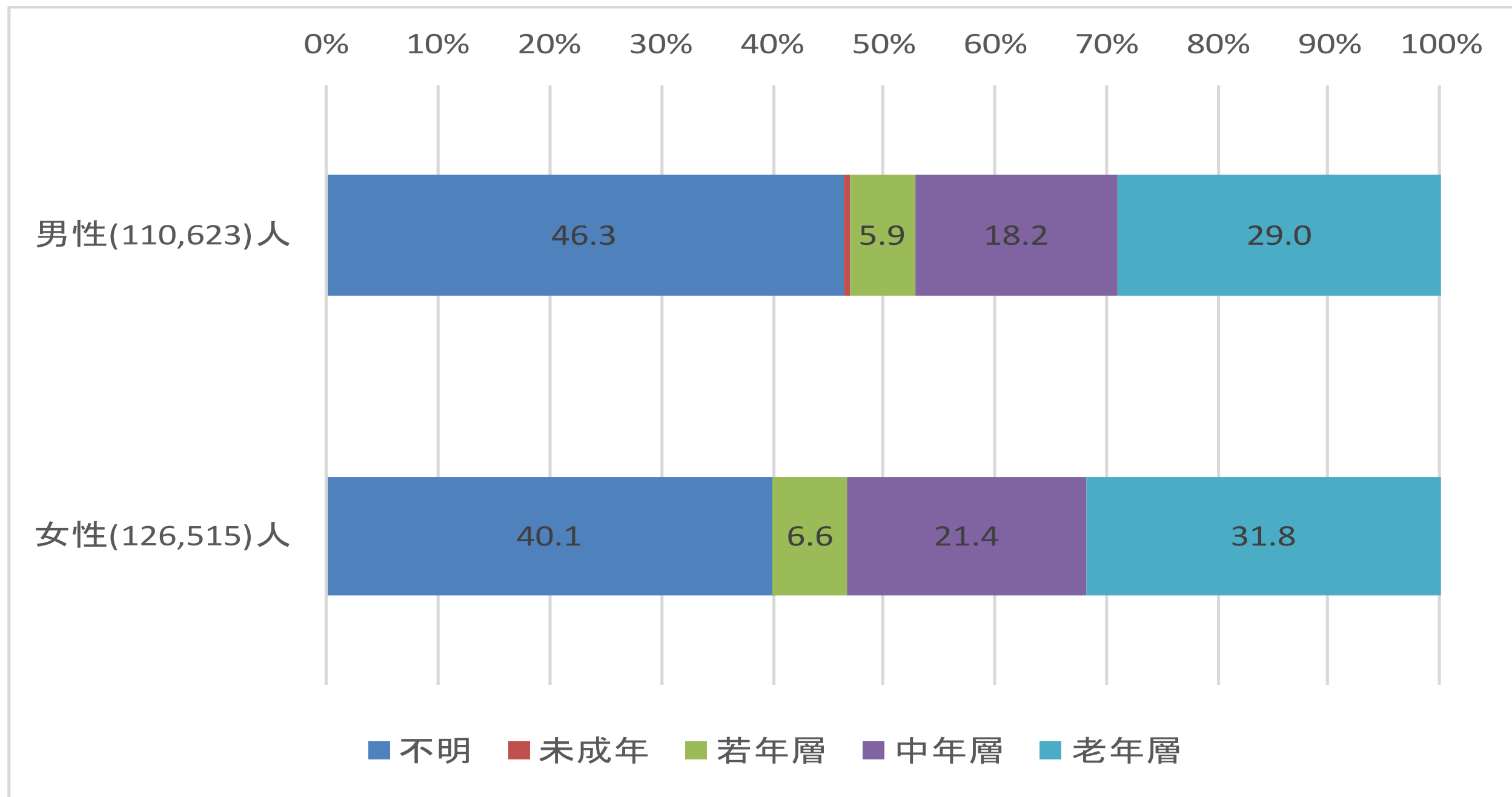
| 自治体 | 2022年4月 | | | 2023年4月 | | | 対前年同月比 | | |
|-------------|---------|--------|---------|---------|--------|---------|--------|---------|--------|
| | 国内旅行者 | 外国人旅行者 | 計 | 国内旅行者 | 外国人旅行者 | 計 | 国内旅行者 | 外国人旅行者 | 計 |
| 富山・滑川・上市・立山 | 79,492 | 0 | 79,492 | 100,580 | 90 | 100,670 | 126.5% | #DIV/0! | 126.6% |
| 魚津・黒部・入善・朝日 | 78,921 | 0 | 78,921 | 74,975 | 232 | 75,207 | 95.0% | #DIV/0! | 95.3% |
| | 158,413 | 0 | 158,413 | 175,555 | 322 | 175,877 | 110.8% | #DIV/0! | 111.0% |
| 高岡・氷見・射水 | 34,579 | 0 | 34,579 | 38,067 | 0 | 38,067 | 110.1% | #DIV/0! | 110.1% |
| 砺波・小矢部・南砺 | 17,035 | 0 | 17,035 | 16,594 | 243 | 16,837 | 97.4% | #DIV/0! | 98.8% |
| | 51,614 | 0 | 51,614 | 54,661 | 243 | 54,904 | 105.9% | #DIV/0! | 106.4% |
| | 210,027 | 0 | 210,027 | 230,216 | 565 | 230,781 | 109.6% | #DIV/0! | 109.9% |

出典：観光予報プラットフォーム推進協議会「観光予報プラットフォーム」(<https://kankouyohou.com/>)

観光予報プラットフォーム推進協議会（事務局：公益社団法人日本観光振興協会）が提供するビッグデータ。日本全体の宿泊データのうち、サンプリングデータ（店頭、国内ネット販売、海外向けサイトの販売）を抽出し、宿泊者実績データを算出。直近2か月については速報値を掲載しているため、今後、新型コロナウイルス等の影響により変動する可能性がある。

1. 観光データの動向（2023年4月）

③性別×年齢層

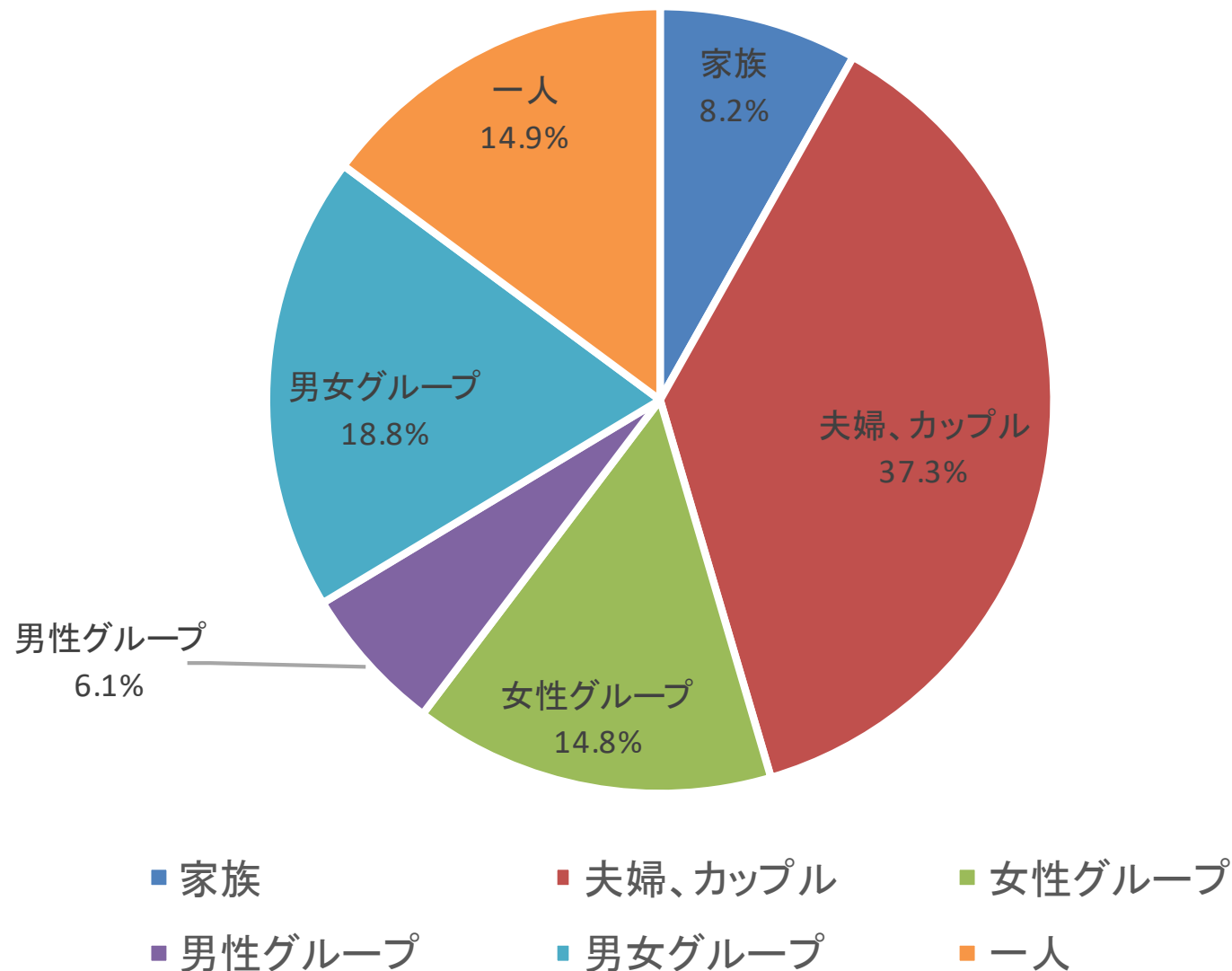


出典：観光予報プラットフォーム推進協議会「観光予報プラットフォーム」(<https://kankouyohou.com/>)

観光予報プラットフォーム推進協議会（事務局：公益社団法人日本観光振興協会）が提供するビッグデータ。日本全体の宿泊データのうち、サンプリングデータ（店頭、国内ネット販売、海外向けサイトの販売）を抽出し、宿泊者実績データを算出。直近2か月については速報値を掲載しているため、今後、新型コロナウイルス等の影響により変動する可能性がある。

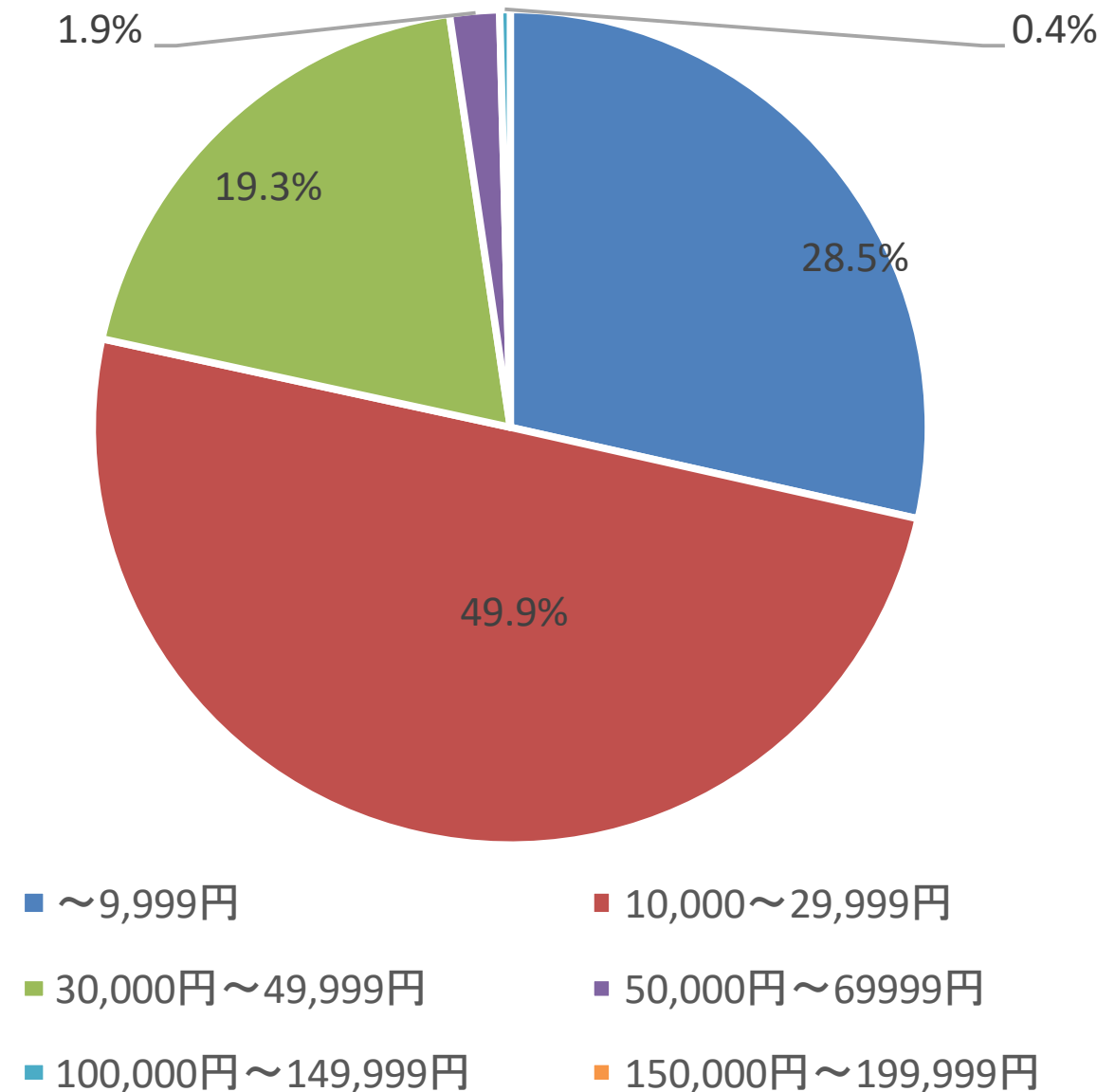
1. 観光データの動向 (2023年4月)

④参加形態



⑤購入単価

宿泊代金総額を同伴者の人数をもとに平均単価を算出し、平均単価をもとに分類した項目

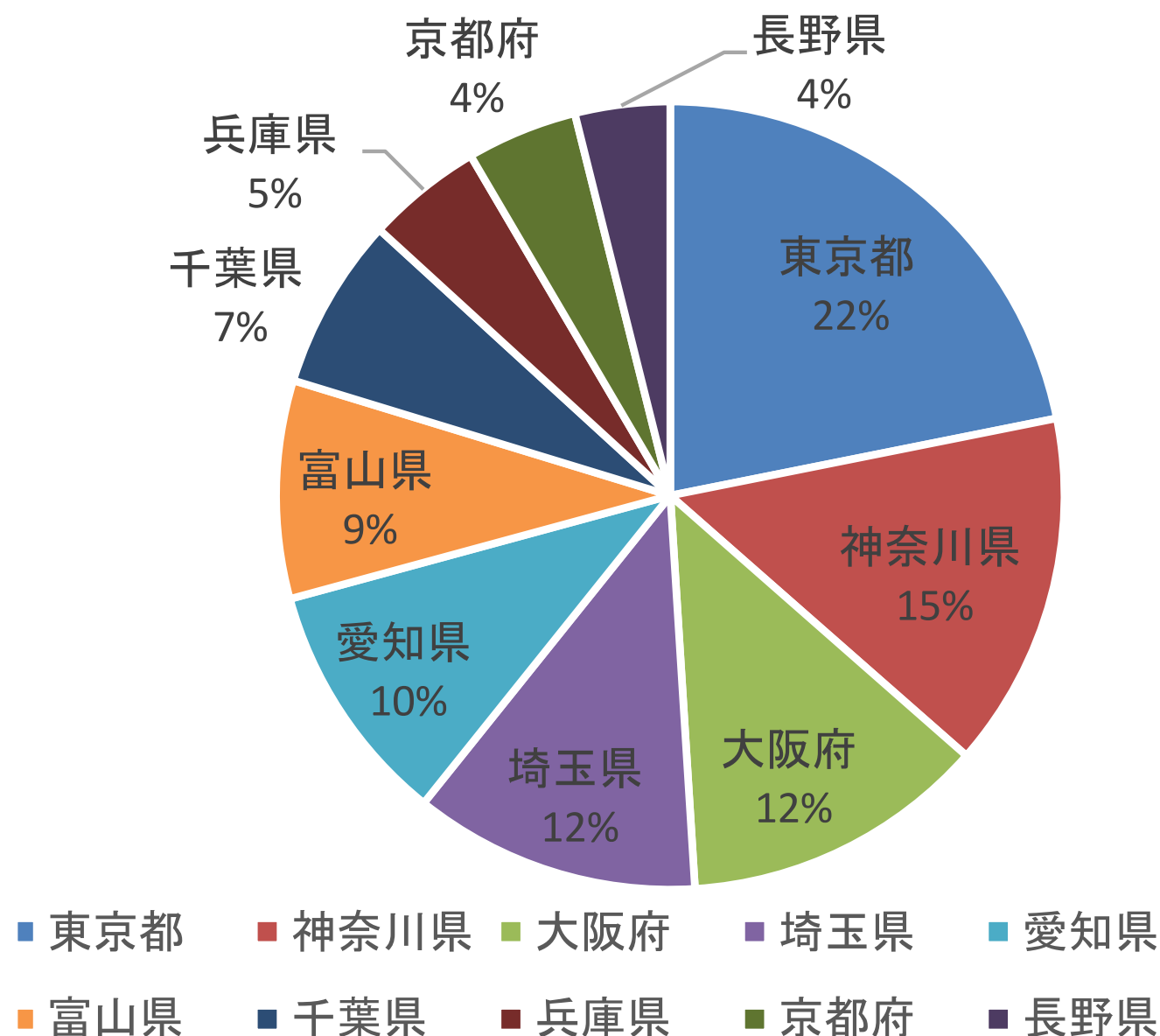


出典：観光予報プラットフォーム推進協議会「観光予報プラットフォーム」(<https://kankouyohou.com/>)

観光予報プラットフォーム推進協議会（事務局：公益社団法人日本観光振興協会）が提供するビッグデータ。日本全体の宿泊データのうち、サンプリングデータ（店頭、国内ネット販売、海外向けサイトの販売）を抽出し、宿泊者実績データを算出。直近2か月については速報値を掲載しているため、今後、新型コロナウイルス等の影響により変動する可能性がある。

1. 観光データの動向（2023年4月）

⑥来訪者居住地TOP10



出典：観光予報プラットフォーム推進協議会「観光予報プラットフォーム」(<https://kankouyohou.com/>)

観光予報プラットフォーム推進協議会（事務局：公益社団法人日本観光振興協会）が提供するビッグデータ。日本全体の宿泊データのうち、サンプリングデータ（店頭、国内ネット販売、海外向けサイトの販売）を抽出し、宿泊者実績データを算出。直近2か月については速報値を掲載しているため、今後、新型コロナウイルス等の影響により変動する可能性がある。

2. 観光に関する「SNS」の動向（～Twitter分析～）

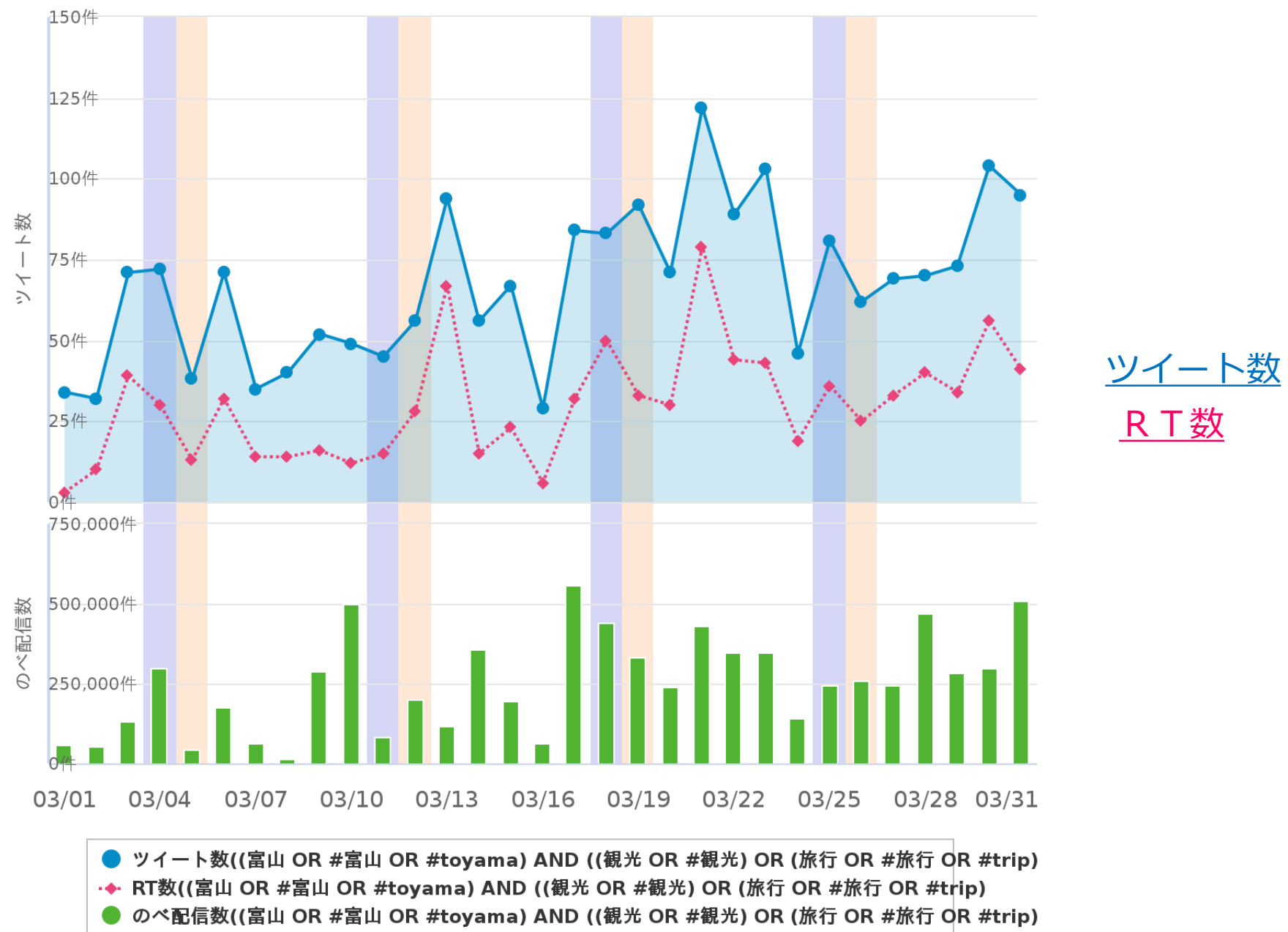
「富山県×観光」 Twitter分析

「富山県」と「観光」もしくは「旅行」を同時につぶやいた件数(ツイート数や、のべ配信数を分析)

①月間動向

| 対象期間 | 合計ツイート数 | 合計RT数 | 合計のべ配信数 |
|----------|---------|-------|-----------|
| 4.1~4.30 | 1,287 | 357 | 5,190,319 |
| 前月比 | 61.7% | 38.3% | 66.5% |
| 対前年同月比 | 46.2% | 20.3% | 62.5% |

②日別動向



3. とやま観光推進機構からのお知らせ

NEW ! 【募集中】令和5年度とやま観光塾 塾生募集について

県ではポストコロナ時代において、上質で満足度の高い「選ばれ続ける観光地」となるために、

- 1.おもてなし力の向上
 - 2.お客様に満足いただける観光ガイドの育成
 - 3.魅力ある観光地域づくりをリードできる人材の育成
 - 4.地域資源を生かしてインバウンドツーリズムを企画・実施できる人材の育成
- をめざし、とやま観光塾を開講します

○設置コース・カリキュラム

- 観光DX・インバウンド対応基礎コース
- 観光ガイドコース
 - 【ガイドング技術専攻】
 - 【インバウンド専攻】
- 観光魅力アップコース
- グローバルコース
- 「暮らすように旅する」ツアー商品造成研修

募集締め切り

令和5年6月23日（金）

詳細は以下HPをご確認ください

▶ <https://www.info-toyama.com/business/information/kanko-mirai>