

観光レポート Vol.34【2024年2月号】

発行：公益社団法人とやま観光推進機構

発行日：2024年3月29日（金）

2月の概況

- 個人宿泊者数は、対前年同月比約 66.3%と減少した。
（増減率 Δ 33.7%）
- 来訪者居住地の構成比は、富山県の割合が最多であった前月と比較し、東京都の割合が最も多くなった。

«本レポートの問合せ先»

公益社団法人とやま観光推進機構

住所：富山県富山市新総曲輪1-7

TEL：076-444-4571 FAX：076-431-4193

目次

1. 観光データの動向・・・P4

- ①宿泊者実績（県全体）
- ②宿泊者実績（地域別）
- ③性別×年齢層
- ④参加形態
- ⑤購入単価
- ⑥来訪者居住地域TOP10

2. インバウンドデータ・・・P9**NEW!**

- ①インバウンドGPSによる市町村別滞在者数

3. とやま観光推進機構からのお知らせ・・・P10

富山で休もう。ツーリズム統計基盤「TOYTOS」（トイトス）を開設しました！**NEW!**

今月号より一般社団法人中央日本総合観光機構が提供する「インバウンドGPS」データの掲載を開始しました。

本レポートへは抜粋してデータを掲載しておりますので、より詳細なデータの閲覧をご希望の場合は個別にお問い合わせください。

● レポートについて

本レポートは観光事業者、観光団体の皆様へ地域の観光データを提供し、誘客やプロモーション等の参考にさせていただくことを目的に発刊しております。データ分析を基にした戦略的な観光地経営を実現するためにも、本レポートが少しでも参考となりますよう今後も充実を図ってまいります。

● 掲載データについて

1. 観光データの動向

宿泊に関するビッグデータ「観光予報プラットフォーム」を用いて分析

2. インバウンドGPSによる市町村別滞在者数

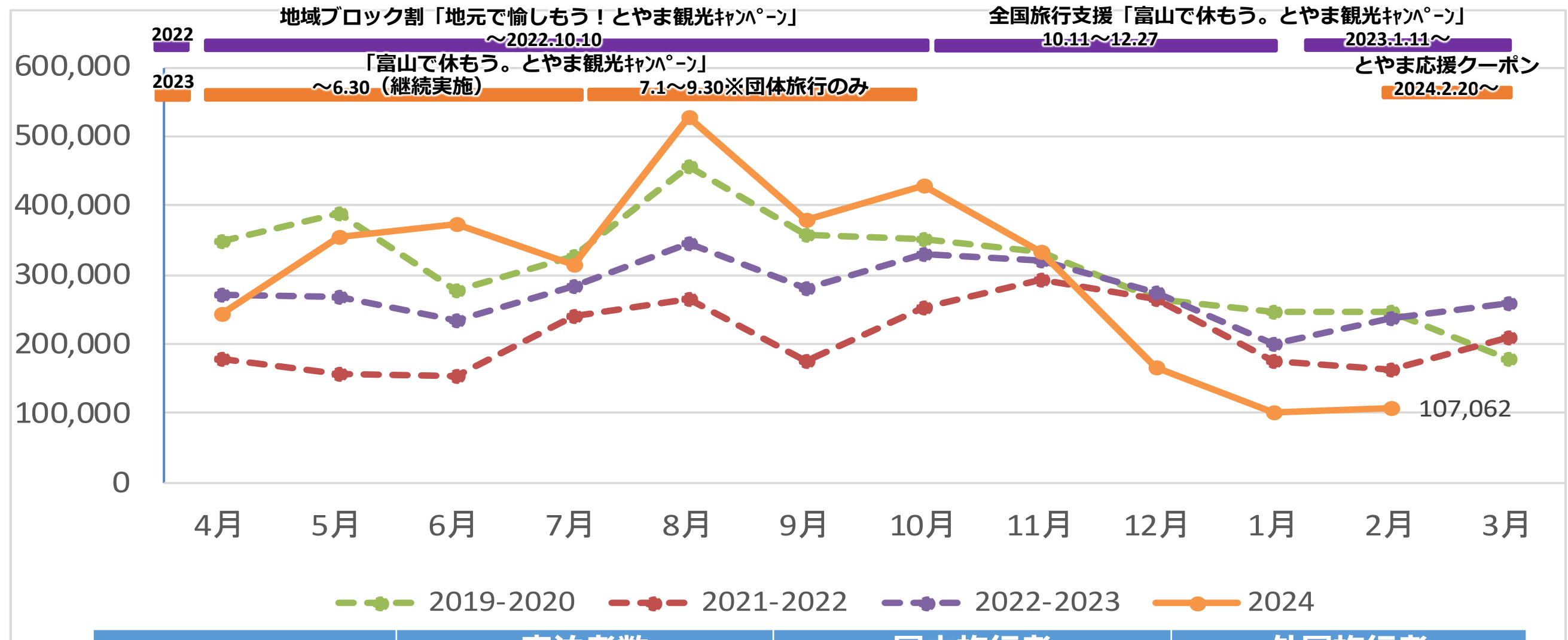
一般社団法人中央日本総合観光機構提供「株式会社ナビタイムジャパン」の『インバウンドGPSデータ』を用いて分析

※宿泊データは、観光庁・各市町村データと差異があることもあります。

1. 観光データの動向

～ビッグデータ「観光予報プラットフォーム」分析～

①県全体の宿泊者数の推移



	宿泊者数	国内旅行者	外国旅行者
2月1日～2月29日	107,062人	102,302人	4,760人
対前年同月差(比)	△54,484人 (66.3%)	—	—

出典：観光予報プラットフォーム推進協議会「観光予報プラットフォーム」(<https://kankouyohou.com/>)

観光予報プラットフォーム推進協議会（事務局：公益社団法人日本観光振興協会）が提供するビッグデータ。日本全体の宿泊データのうち、サンプリングデータ（店頭、国内ネット販売、海外向けサイトの販売）を抽出し、宿泊者実績データを算出。直近2か月については速報値を掲載しているため、今後、新型コロナウイルス等の影響により変動する可能性がある。

1. 観光データの動向(2024年2月)

②地域別動向（宿泊実績）

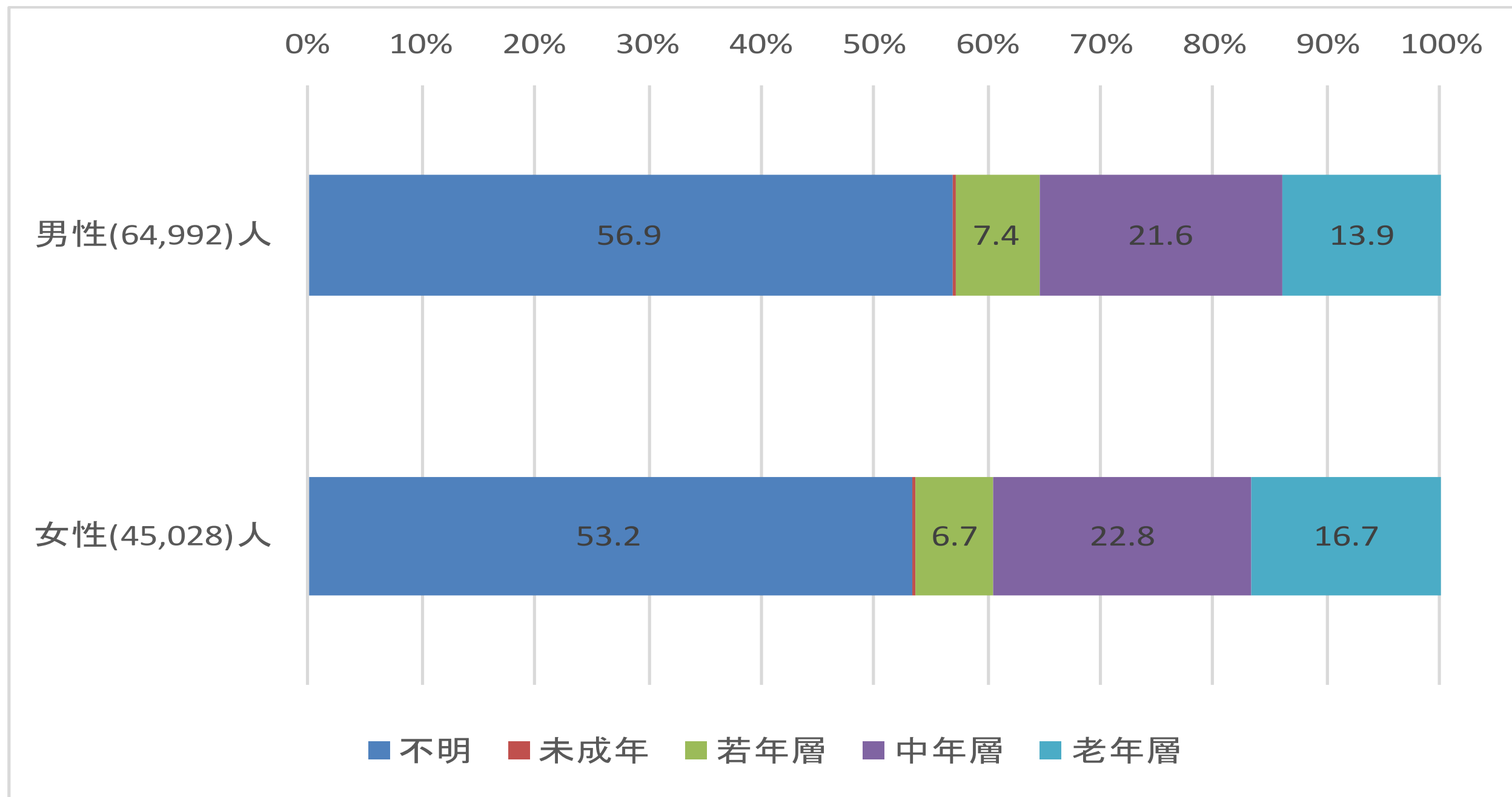
自治体	2023年2月			2024年2月			対前年同月比		
	国内旅行者	外国人旅行者	計	国内旅行者	外国人旅行者	計	国内旅行者	外国人旅行者	計
富山・滑川・上市・立山	72,727	0	72,727	50,315	98	50,413	69.2%	#DIV/0!	69.3%
魚津・黒部・入善・朝日	49,761	274	50,035	28,282	2,433	30,715	56.8%	888.0%	61.4%
	122,488	274	122,762	78,597	2,531	81,128	64.2%	923.7%	66.1%
高岡・氷見・射水	26,590	130	26,720	15,992	1,401	17,393	60.1%	1077.7%	65.1%
砺波・小矢部・南砺	10,663	1,401	12,064	7,713	828	8,541	72.3%	59.1%	70.8%
	37,253	1,531	38,784	23,705	2,229	25,934	63.6%	145.6%	66.9%
	159,741	1,805	161,546	102,302	4,760	107,062	64.0%	263.7%	66.3%

出典：観光予報プラットフォーム推進協議会「観光予報プラットフォーム」(<https://kankouyohou.com/>)

観光予報プラットフォーム推進協議会（事務局：公益社団法人日本観光振興協会）が提供するビッグデータ。日本全体の宿泊データのうち、サンプリングデータ（店頭、国内ネット販売、海外向けサイトの販売）を抽出し、宿泊者実績データを算出。直近2か月については速報値を掲載しているため、今後、新型コロナウイルス等の影響により変動する可能性がある。

1. 観光データの動向（2024年2月）

③性別×年齢層

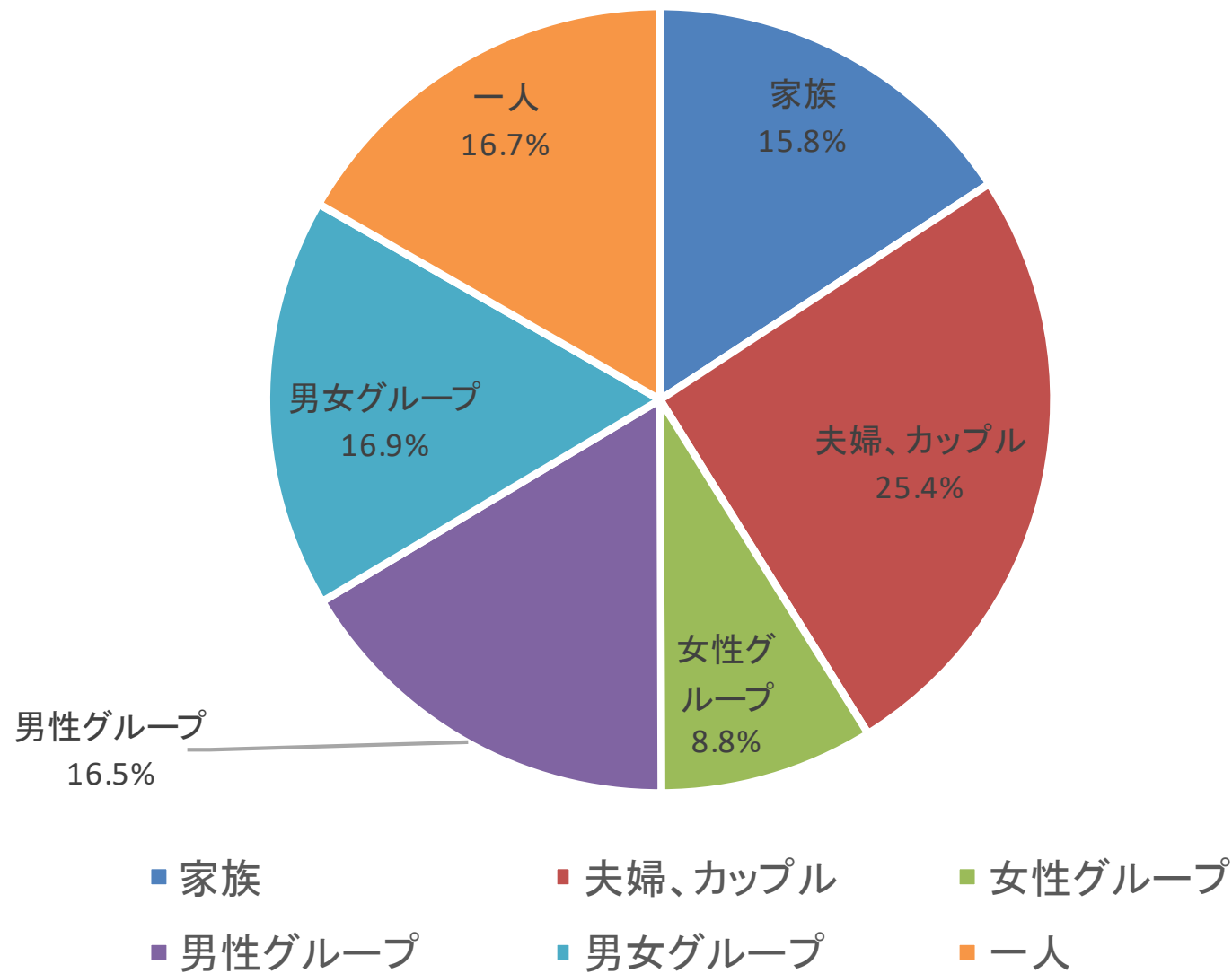


出典：観光予報プラットフォーム推進協議会「観光予報プラットフォーム」(<https://kankouyohou.com/>)

観光予報プラットフォーム推進協議会（事務局：公益社団法人日本観光振興協会）が提供するビッグデータ。日本全体の宿泊データのうち、サンプリングデータ（店頭、国内ネット販売、海外向けサイトの販売）を抽出し、宿泊者実績データを算出。直近2か月については速報値を掲載しているため、今後、新型コロナウイルス等の影響により変動する可能性がある。

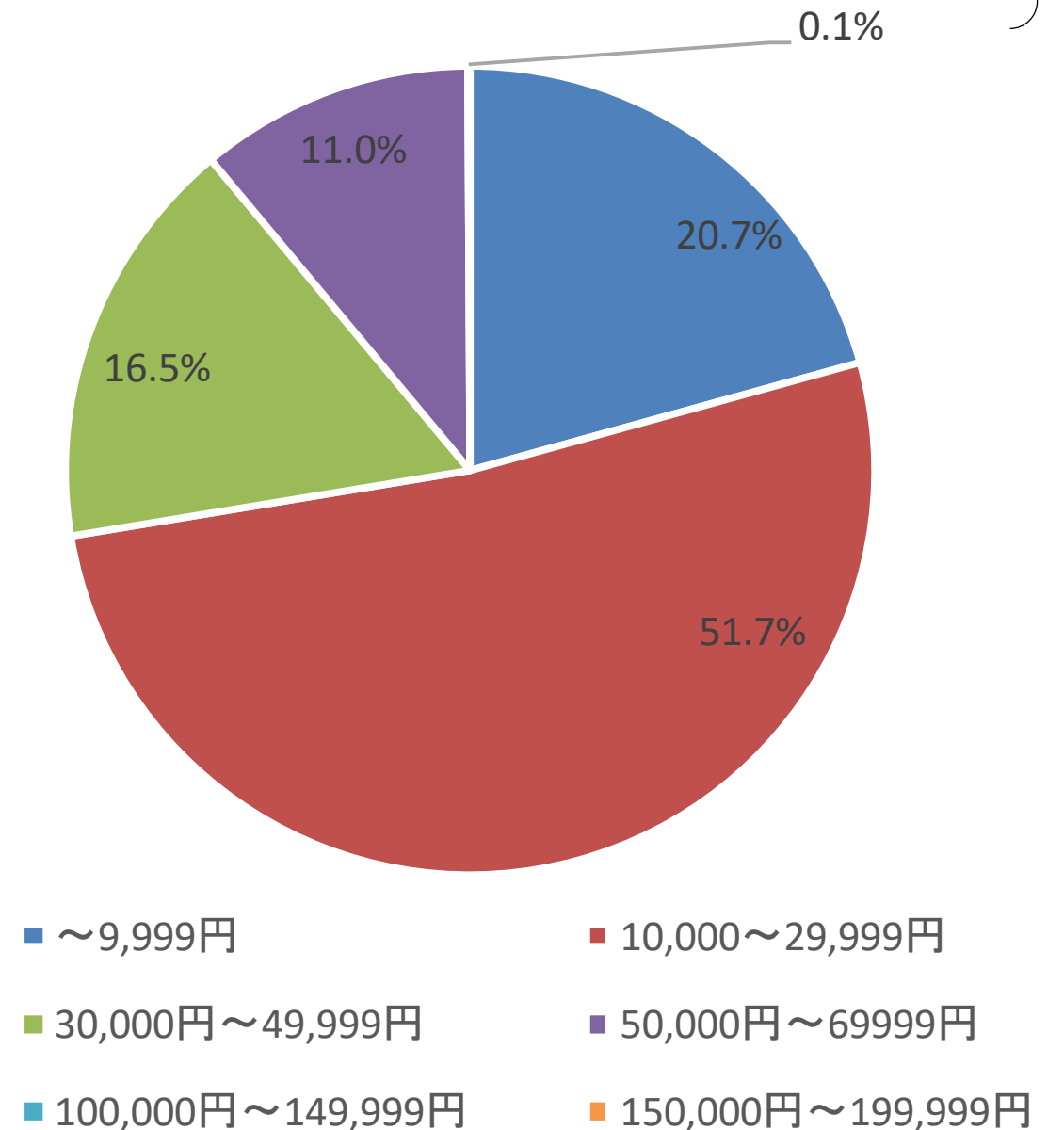
1. 観光データの動向 (2024年2月)

④参加形態



⑤購入単価

宿泊代金総額を同伴者の人数をもとに平均単価を算出し、平均単価をもとに分類した項目

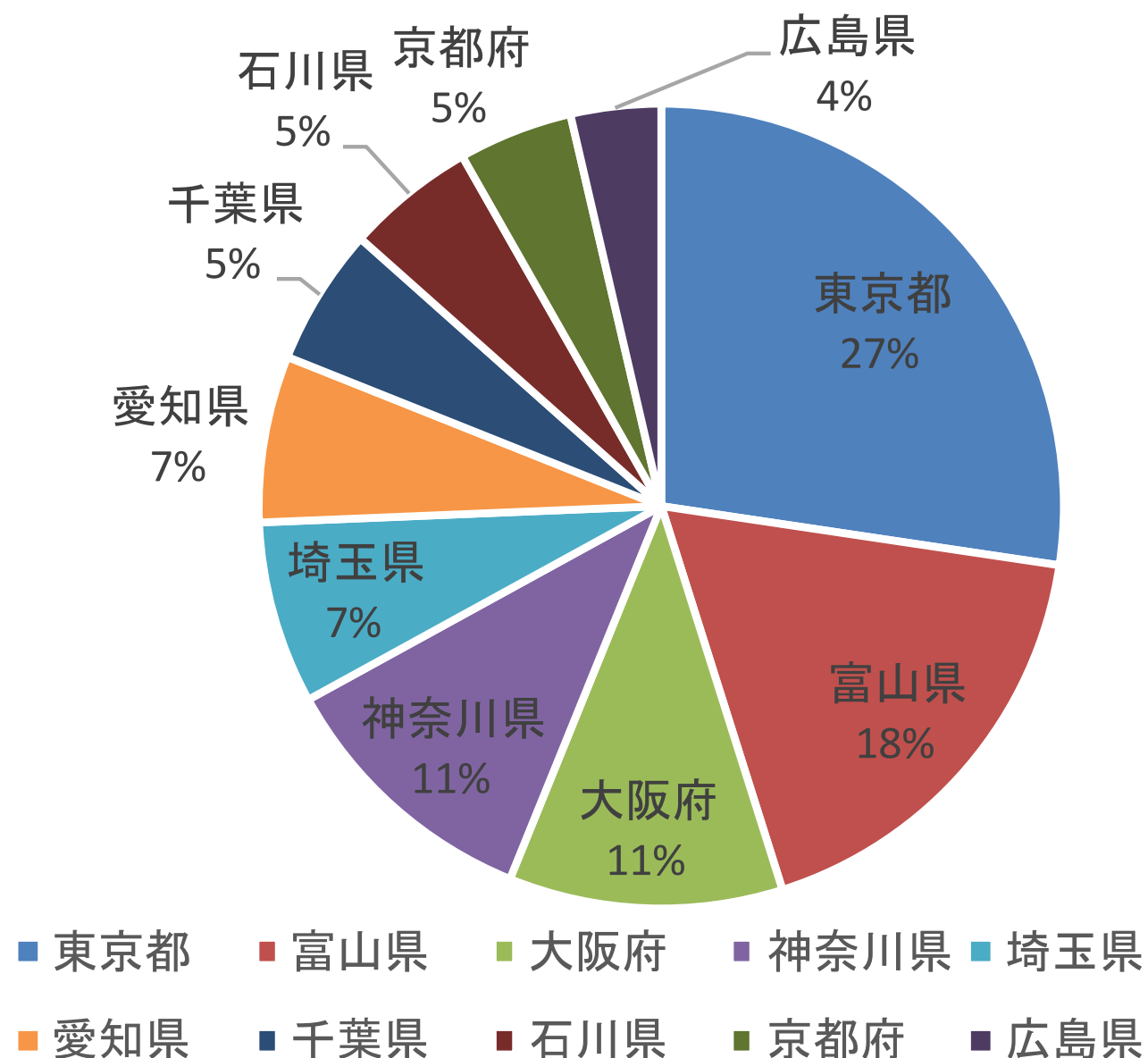


出典：観光予報プラットフォーム推進協議会「観光予報プラットフォーム」(<https://kankouyohou.com/>)

観光予報プラットフォーム推進協議会（事務局：公益社団法人日本観光振興協会）が提供するビッグデータ。日本全体の宿泊データのうち、サンプリングデータ（店頭、国内ネット販売、海外向けサイトの販売）を抽出し、宿泊者実績データを算出。直近2か月については速報値を掲載しているため、今後、新型コロナウイルス等の影響により変動する可能性がある。

1. 観光データの動向（2024年2月）

⑥ 来訪者居住地TOP10

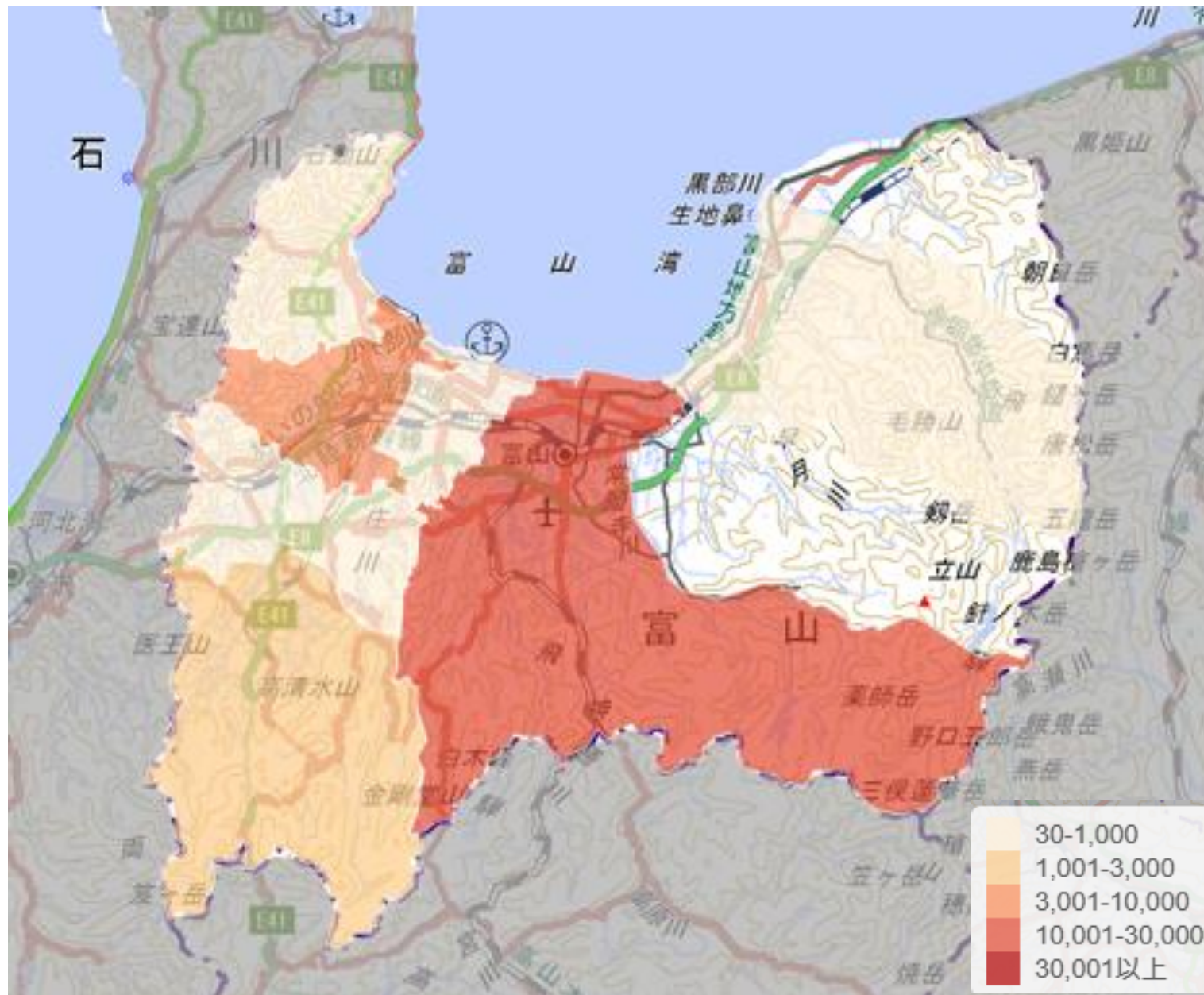


出典：観光予報プラットフォーム推進協議会「観光予報プラットフォーム」(<https://kankouyohou.com/>)

観光予報プラットフォーム推進協議会（事務局：公益社団法人日本観光振興協会）が提供するビッグデータ。日本全体の宿泊データのうち、サンプリングデータ（店頭、国内ネット販売、海外向けサイトの販売）を抽出し、宿泊者実績データを算出。直近2か月については速報値を掲載しているため、今後、新型コロナウイルス等の影響により変動する可能性がある。

2. NEW！インバウンドデータ（2024年2月）

①インバウンドGPSによる市町村別滞在者数



市町村	測位者	滞在者数
富山市	25,659	5,358
高岡市	18,275	2,182
魚津市		
氷見市	250	130
滑川市	6,847	40
黒部市	10,645	190
砺波市	3,855	480
小矢部市	14,966	180
南砺市	9,658	810
射水市	12,640	120
舟橋村		
上市町		
立山町		
入善町		
朝日町		

より詳細なデータの閲覧をご希望の方は、個別にお問い合わせください。

出典：一般社団法人中央日本総合観光機構
株式会社ナビタイムジャパン「インバウンドGPSデータ」

用語定義等

データの集計方法

- ・1旅行者あたり1サンプルとしてカウントをしており、同一ユーザーのデータが同一条件下で2回取得できても1カウントととして集計している。

測位者数

- ・一度でもGPSデータが取得できたユーザーを測位者数としてカウントしている。
- ・滞在時間等の判定は行っておらず、移動中（通過）のデータも含まれる。

滞在者数

- ・同一1kmメッシュ内で30分以上連続してGPSデータが取得されたユーザーを滞在者としてカウントしている。

3. とやま観光推進機構からのお知らせ

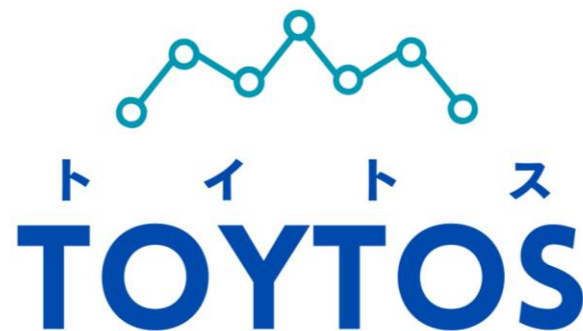
① **NEW!** 富山で休もう。ツーリズム統計基盤「TOYTOS」(トイトス)を開設しました!

富山県の観光に関する状況を幅広く知っていただくとともに、富山県で「稼ぐ」地域づくりを推進するため、富山県の旅行者の属性やニーズ、周遊状況などを公開する富山県の観光統計データサイト『富山で休もう。ツーリズム統計基盤「TOYTOS」(トイトス)』を令和6年3月末に開設しました。

TOYTOSでは、蓄積する観光関連データを可視化、オープンデータとして提供するものです。観光関連事業者の皆さまのマーケティング活動や商品開発、観光プロモーション等にご活用ください。

掲載内容

- ・観光ナビアクセスデータ
- ・富山県旅行者データ
- 富山県観光ウェブアンケートデータ
- とやマネーデータ
- 「とまって富山、もらって富山」調査データ
- ・観光レポート



富山で休もう。ツーリズム統計基盤
Toyama-de Yasumo Tourism Statistics



以下URLまたはQRコードからアクセスしてください。

https://www.info-toyama.com/stories/toyama_tourismdata