

富山駅

電鉄富山駅・エスタ前

地鉄ビル前

新富町

路面電車で行く 富山の寿司



Toyama Sushi — Travel by Tram

県庁前

電気ビル前

桜橋

丸の内

国際会議場前

荒町

中町
西町北

大手モーター

西町

上本町

グランドプラザ前

電車でぐるり、 寿司めぐり。

富山のまちなかを走る路面電車の沿線には、
美味しい寿司屋がいっぱい。

ちょっと乗って、ちょっと歩くだけ。

富山湾の新鮮なネタと美味しいお米の、
絶妙な組み合わせを存分に楽しめます。

電車に乗って寿司屋をめぐるなんて、
富山ならではの楽しみ方かもしれませんね。



市内路面電車



ポートラム



セントラム



観光列車(レトロ電車)

「富山市の中心市街地」「富山駅」「港町・岩瀬」と、
市内を広く結ぶ路面電車。5～15分間隔で運行している
ため、市内観光の足として誰でも気軽に利用できます。
車両のデザインは多彩で、モダンな低床車両や、温か
みのある木を多用したレトロ車両など、見て楽しい、
乗って楽しいものばかりです。

- 運行日/毎日
- 運行時間/6時～23時
- 料 金/大人240円、
小人120円
- TEL/076-432-3456
(富山地方鉄道)

時刻表は
こちら





路線図



市内電車



- 1系統 [南富山駅前～富山駅]
- 2系統 [南富山駅前～富山大学前]
- 3系統 [環状線]
- 4系統 [岩瀬浜～南富山駅前]
- 5系統 [岩瀬浜～富山大学前]
- 6系統 [岩瀬浜～環状線]

※1系統・2系統・4系統南富山駅前行きは
中町(西町北)には停車致しません。
※環状線は、反時計回りで運行します。

本書のデータの見方

00

…通し番号
(地図とリンクします)

☎…電話番号

所…所在地

営…営業時間

休…休業日

P…駐車場の有無

席…座席数

¥…予算の目安

カード使用可

…クレジットカードが
使用できる

ENGLISH

…英語のメニューがある

アクセス

…最寄りの停留所からの所要時間

MAP

…地図の掲載位置 (P13-14)

- 金額の表記は、基本的に税別表記です。一部、税込の金額には(税込)と表記しています。
- 休業日の「年末年始」に関しては、具体的な年月日を表記していません。各店舗にお問合せください。
- お寿司のネタは、季節や市場の都合によって変わる場合があります。

2

富山の美味しさは、県を超えて。

蛇の目寿司

じゃのめすし



毎朝、中央市場に足を運んで、その日の新鮮な魚を仕入れ、その年の一番いい富山産コシヒカリを使用。地魚を中心にした握りに加え、地酒も豊富に取り揃えているため、県外客にも人気が高い。団体客の受け入れも可能。

DATA

カード使用可

☎076-431-7722

所 富山市奥田本町2-10

営 11:00~14:00、17:00~22:00

休 木曜

席 31席(カウンター7席、テーブル4席、座敷20席) ※全席禁煙

¥ 昼2,750~、夜2,750~ P 有



アクセス 「下奥井駅」下車 ▶ 徒歩7分

MAP A-1

1

一貫一貫に、丁寧な仕事が宿る。

一掬

いちぎく



四方や岩瀬などの漁港から仕入れる富山湾の魚。その美味しさを存分に引き出すために丁寧に仕込んだネタと、お米の甘みがしっかり感じられるシャリを職人技で握る。見た目も味わいも繊細な寿司を堪能したい。

DATA

☎076-433-6601

所 富山市千代田町7-25

営 12:00~14:00(LO13:30)、17:00~22:00(LO21:00)

休 月曜

席 19席(カウンター7席、座敷12席) ※全席禁煙

¥ 昼1,980~、夜3,850~ P 有

アクセス

「下奥井駅」下車 ▶ 徒歩8分

MAP A-1

3

握りたてのおいしさを良心的な価格で。

だるま寿司

だるますし



夫婦で切り盛りする寿司店は、常連客の憩いの場。カウンター席だけの店内は、お昼になると、常にサラリーマンで賑わう。パテラ、蟹の押し寿司、甘海老の押し寿司のメニューに加え、リーズナブルな価格も人気の理由だ。

DATA

☎076-433-8850

所 富山市奥田新町8-1 ボルファートとやま1階

営 11:30~14:00、17:00~22:00

休 月曜

席 12席(カウンター8席、テーブル4席) ※全席禁煙

¥ 2,000~ P 有

アクセス

「インテック本社前駅」下車 ▶ 徒歩3分

MAP A-1

4

アットホームな雰囲気、今の旬を。

松一寿し

まついちずし



おすすめはウニ、トロ、アナゴで、常連客が必ず頼むネタとして定着している。また、季節の旬のネタを盛りつけた「富山湾のにぎり」も好評だ。また、プライバシーに配慮した店内の落ち着いた雰囲気も魅力。

DATA

カード使用可

☎076-431-1478

所 富山市永楽町30-16

営業 17:00~23:00 (LO22:30)

休 水曜

席 19席 (カウンター7席、座敷12席) ※喫煙可

¥ 4,000~ P 有

アクセス 「奥田中学校前駅」下車 ▶ 徒歩2分

MAP A-1

5

選りすぐりの素材を、確かな腕で。

寿しさわ田

すしさわだ



富山地物にぎり(4,500円)

約30年の寿司職人歴を持つ店主が腕をふるうお店。地魚や旬の魚の美味しさを最大限に引き出し、手頃な価格で握りを提供。また、店主こだわりの有明産の海苔を使用した細巻きもおすすめ。格別な風味が口に広がる。

DATA

カード使用可

☎050-8883-6339

所 富山市赤江町1-7 富山県中小企業研修センター1F

営業 11:30~14:30 (LO14:00)、17:00~22:00 (LO21:00)

休 木曜

席 18席 (カウンター8席、テーブル10席) ※全席禁煙

¥ 昼1,500~、夜3,000~ P 有

アクセス 「龍谷富山高校前駅」下車 ▶ 徒歩1分

MAP A-1

6

とれたてをオーダーシステムで。

きときと寿し富山駅店

きときとずしとやまえきてん



2020年6月に富山駅内にオープンした寿司店。県内初の搬送システムを採用したオーダーシステムと、毎朝地元漁港から届くとれたて新鮮な地魚のおいしさを体験できる。

DATA

ENGLISH | カード使用可

☎076-471-6127

所 富山市明輪町1-90 (とやマルシェのれん横丁内)

営業 11:00~21:00 (LO20:30)

休 年中無休

席 67席 (カウンター17席、テーブル50席) ※全席禁煙

¥ 2,000~ P 無



アクセス 「富山駅」下車 ▶ 徒歩2分

MAP B-2

7

四季折々の、活きの良さを。

廻る富山湾すし玉富山駅店

まわるとやまわんすしたまとやまえきてん



おすすめ11貫盛り(2,750円(税込))

日本海の荒波で育まれた新鮮な魚貝を富山湾、氷見、金沢港、能登より直送。水揚げされたばかりの活きのいいネタを、安心価格で提供している。季節ごとの旬の味わいを楽しもう。

DATA

ENGLISH

☎076-471-8127

所 富山市明輪町1-220 (とやマルシェ内)

営業 11:00~21:00 (LO20:30)

休 年中無休 (元旦休み・臨時休業あり)

席 31席 (カウンター15席、テーブル16席) ※全席禁煙

¥ 2,500~ P 無

アクセス 「富山駅」下車 ▶ 徒歩2分

MAP B-2

8

富山駅前で富山の寿司の美味しさを発信。

とやま鮭海富山

とやますしうみやま



商業施設「マルト」内にある寿司屋。富山湾の各漁港から届く新鮮な海の幸を使った寿司や逸品料理、また富山の山の幸などを提供。白木の美しさと温もりに包まれながら、地酒とともに富山の魅力を季節ごとに楽しめる。

DATA

ENGLISH カード使用可

☎076-443-5066

所 富山市明輪町1-231 マルト4階

営業 11:00~14:30 (LO14:00) 、17:00~22:00 (LO21:00)

休 年中無休

席 65席 (カウンター5席、テーブル60席) ※全席禁煙

¥昼2,000~、夜3,500~ P 無

📍 アクセス 「富山駅」下車 ▶ 徒歩2分

MAP B-1

9

女性も入りやすい、気軽な回転寿司。

廻転とやま鮭富山駅前店本館

かいてんとやますしとやまえきまえてんほんかん



上ランチ (2,420円 (税込))

地元の漁港へ出向き、朝とれの鮮魚を中心に、旬の美味しさを手頃な価格で提供。県内全18種の地酒とともに堪能できる。富山駅に近い回転寿司なので、女性の一人客が多いのも特徴。気軽に立ち寄れる雰囲気がある。

DATA

ENGLISH カード使用可

☎076-431-5448

所 富山市桜町1-4-9

営業 10:30~14:30 (LO14:15) 、17:00~22:00 (LO21:30)

休 年中無休

席 26席 (カウンター14席、テーブル12席) ※全席禁煙

¥昼2,000~、夜3,500~ P 無

📍 アクセス 「電鉄富山駅・エスタ前駅」下車 ▶ 徒歩1分

MAP B-2

10

妥協を許さず、つねに美味を提供。

炙庵とやま鮭

あぶりあんとやますし



市場で厳選し、仕入れた富山湾の旬の魚を使用した「富山湾鮭」や海鮮丼、多彩な逸品料理を提供。ランチからコース、地酒まで揃う充実のメニューを、木のぬくもり溢れる和空間で一人様から宴会まで利用可能。

DATA

ENGLISH カード使用可

☎076-432-8780

所 富山市桜町1-3-39 ダイワロイネットホテル富山駅前1階

営業 11:30~14:00 (LO13:30) 、17:00~22:00 (LO21:00)

休 年中無休

席 116席 (カウンター10席、テーブル106席) ※全席禁煙

¥3,000~ P 無

📍 アクセス 「電鉄富山駅・エスタ前駅」下車 ▶ 徒歩1分

MAP B-2

11

とびきり新鮮な地魚を、地酒とともに。

廻転とやま鮭富山駅前店新館

かいてんとやますしとやまえきまえてんしんかん



客足の絶えない人気店の新館が、2025年4月にオープン。富山県内の漁港から仕入れる地魚をはじめ、白海老など富山ならではの美味に出会える「とやま鮭ランチ」がおすすめ。豊富な地酒とともに味わおう。

DATA

ENGLISH カード使用可

☎076-411-7880

所 富山市桜町1-3-6

営業 10:30~14:30 (LO14:15) 、17:00~21:00 (LO20:30)

休 年中無休

席 26席 (カウンター14席、テーブル12席) ※全席禁煙

¥昼2,000~、夜3,500~ P 無

📍 アクセス 「電鉄富山駅・エスタ前駅」下車 ▶ 徒歩2分

MAP B-2

12

職人の確かな目に任せたい。

すし琉之輔

すしりゅうのすけ



富山駅から徒歩3分。職人おすすめのネタを使った握りをはじめ、新鮮な魚を生かした刺身、焼き魚などを日本酒とともに堪能できる。落ち着いた雰囲気店内にはカウンター席もあり、1人でも入りやすい。

DATA

カード使用可

☎076-444-8887

所 富山市桜町1-3-11 AIビル2階

営業 11:45~13:30(平日のみ)、18:00~22:00(ネタがなくなり次第終了)

休 日曜、祝日

席 25席(カウンター5席、テーブル16席、個室座敷4席) ※全席禁煙

¥昼1,400~、夜5,000~ P 無

アクセス 「地鉄ビル前駅」下車 ▶徒歩2分

MAP B-2

14

モダンな空間で、技と旬の競演を。

美喜鮨本店

みきずしほんてん



創業70余年。東京で修業した3代目店主が握る鮨は、日々研鑽を積む店主の技と富山湾の幸との競演を楽しめる逸品。モダンな雰囲気の中、セットメニュー、一品料理、こだわりの地酒も味わえる。英語メニューもあり。

DATA

ENGLISH カード使用可

☎076-432-7201

所 富山市桜町1-7-5

営業 11:30~14:00(LO13:30)、17:00~材料なくなり次第

休 水曜、年末年始

席 37席(カウンター7席、テーブル6席、座敷24席) ※全席禁煙

¥昼5,000~、夜5,000~ P 無

アクセス 「電鉄富山駅・エスタ前駅」下車 ▶徒歩3分

MAP B-2

13

好みと予算で選べる、良心的な寿司屋。

歩寿司分家富山駅前店

あゆみずしぶんけとやまきまえてん



富山湾鮨(5,000円)

開店から40年、地元で長く愛されている寿司屋。握りの盛り合わせは、中(8貫)2,500円、上(8貫)3,500円、特上(9貫)4,000円の3種類あり、お造りは3,500円から楽しめる。富山駅から近く、観光や仕事帰りに立ち寄れる気軽さも魅力だ。

DATA

☎076-432-3850

所 富山市桜町2-2-7 小杉ビル1階

営業 17:30~22:00(LO21:30)

休 日曜、不定休で月曜休み、年末年始

席 10席(カウンター10席) ※喫煙可

¥3,000~ P 無

アクセス 「新富町駅」下車 ▶徒歩2分

MAP B-2

15

江戸前の技を、富山の新鮮な幸で。

美乃鮨

みのずし



富山湾鮨(3,500円)

東京都目黒区柿木坂で創業し、2代目店主の母親の故郷・富山へ。風土に適した素材提供を心がけているため、県外からの来店客も多い。上質なもてなし空間で、ひと手間かけた江戸前伝統の手仕事を堪能したい。

DATA

カード使用可

※ランチはカード不可

☎076-422-3034

所 富山市丸の内2-3-4

営業 11:30~14:00(LO13:30)、17:30~21:00(LO20:30)

休 日曜・月曜、年末年始

席 33席(カウンター11席、テーブル8席、個室14席) ※全席禁煙

¥昼2,500~、夜コース8,000~ P 有

アクセス 「丸の内駅」下車 ▶徒歩1分

MAP B-3



16

好みにも人数にも、パツダンの対応力。

歩寿司本家

あゆみずしほんけ



富山湾鮪 (5,500円(税込))

富山湾の旬の地物を中心に、新鮮なネタから産地直送ならではの珍しいネタまで幅広く揃えて、お客様をお出迎え。深夜まで本格江戸前寿司を楽しめるのも嬉しい。少人数はもちろんのこと、宴会向きの座敷までご用意。

DATA

カード使用可

☎076-433-5066

〒富山市北新町1-2-29

営業 17:00~23:00 (LO22:30) 日曜・祝日は22:00まで (LO21:30)

休 月曜、年末年始

席 46席(カウンター15席、座敷31席) ※一部喫煙可(お部屋)

¥6,000~ P有

アクセス 「桜橋駅」下車 ▶ 徒歩6分

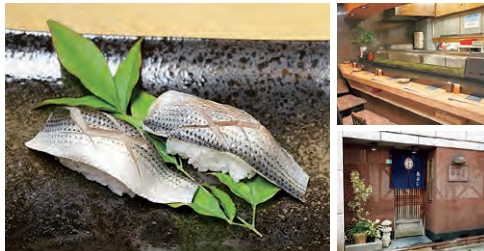
MAP A-2

17

喧噪の中、ゆったり寛げる時間と空間。

駒寿司

こますし



※仕入れ状況により提供できない場合があります。

繁華街・桜木町の中にある、カウンター8席のみの小さな寿司屋。ゆったりと落ち着いた雰囲気の中、店主との会話を楽しみながら、店主自慢のネタを堪能できる。本格的に飲み前に、ふらりと立ち寄って味わいたい。

DATA

☎076-431-4544

〒富山市総曲輪1-9-11

営業 17:00~22:30

休 日曜、祝日

席 8席(カウンター8席) ※喫煙可

¥7,000~ P無

アクセス 「荒町駅」下車 ▶ 徒歩2分

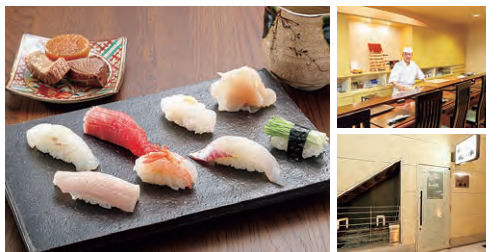
MAP B-3

18

お酒落で本物志向。贅沢を体感したい。

寿し処佐々木

すしどころささき



おまかせ (14,000円(税込)、17,000円(税込))

富山県内の各漁港からネタを仕入れている寿し処。ネタはすべて天然物、上質なお米と水、そして本わさびを使用し、素材へのこだわりが特別な美味しさを生み出している。新しくお酒落な店内で、贅沢感を味わおう。

DATA

カード使用可

☎076-431-6788

〒富山市総曲輪1-6-11 Kellyビル1階

営業 17:30~23:00 (最終入店時間21:00) (要予約)

休 日曜、祝日、お盆、年末年始

席 16席(カウンター8席、テーブル8席) ※全席禁煙

¥8,500~ P無

アクセス 「荒町駅」下車 ▶ 徒歩3分

MAP B-3

19

朝どれ魚から、最高級の氷見牛まで。

銀兆ikizushi富山総曲輪店

ぎんちょういきすしとやまそうがわてん



富山湾鮪 (3,960円(税込))

富山湾随一の水揚げ量を誇る氷見漁港で獲れた多種類な魚介がズラリと並ぶ。その厳選ネタを詰め込んだ「富山湾鮪」をはじめ、最高級A5ランクの氷見牛を使った「氷見牛炙り」もおすすめ。

DATA

カード使用可

☎076-482-5033

〒富山市総曲輪3丁目2番6号 池田ビル1階

営業 11:30~14:30 (LO14:00)、17:00~22:00 (LO21:30) 日曜は21:00閉店

休 水曜、第2・第4木曜

席 18席(カウンター6席、小上り12席(個室あり)) ※全席禁煙

¥昼2,000~、夜4,000~ P有

アクセス 「グランドプラザ前駅」下車 ▶ 徒歩3分

MAP B-3

20

お酒は飲まずに、寿司を純粋に味わう。

寿司栄総曲輪店

すしえいそうがわてん



富山の味にぎり(4,950円(税込))

昭和23年の創業以来、寿司ひと筋のお店。寿司以外のメニューは一切なく、お酒や煙草も御法度だ。カウンター席に座って職人の技を楽しみながら、純粋に寿司の美味しさを堪能できる。安心だからか、女性の一人客も多い。

DATA

☎076-421-7035

所 富山市総曲輪2-8-22

時 11:30~14:00、17:00~21:00

休 火・水曜、年末年始

席 10席(カウンター10席) ※全席禁煙

¥ 昼3,000~、夜5,000~ P 無



📍 アクセス 「グラントプラザ前駅」下車 ▶ 徒歩2分

MAP B-3

21

豊富なメニュー、気軽な寿司屋。

つまみ 鮭幅一

つまみずしふくいち



にぎり寿司盛合せ(3貫1,500円~)

寿司屋といえば、入りづらいイメージがあるかもしれないが、ここは気軽に入れる寿司屋。寿司は一貫から注文できるうえ、煮魚、焼き物、サラダ、揚げ物、季節の一品などバラエティ豊かに取り揃えている。

DATA

☎076-422-2100

所 富山市総曲輪2-8-22 KCビル1階

時 18:00~ネタ終了まで ※電話でご確認ください。

休 日曜(不定休) ※電話でご確認ください。

席 26席(カウンター6席、テーブル10席、座敷10席) ※全席禁煙

¥ 5,000~ P 無

📍 アクセス 「グラントプラザ前駅」下車 ▶ 徒歩2分

MAP B-3

22

旬のおいしさを握り続けて60年。

えび寿司

えびずし



甘えび頭煮(300円)

創業昭和37年、3代目が板場に立つ寿司屋。若いカップルからサラリーマンなど幅広い人が集う。ネタケースには、富山湾で獲れた季節の魚がずらり。好みのネタの握りは、地酒と一緒に味わうのがおすすめだ。

DATA

☎076-423-6063

所 富山市豊川町2-13

時 17:00~22:00(LO21:30)

休 水曜

席 54席(カウンター12席、テーブル12席、座敷30席) ※全席禁煙

¥ 5,000~ P 有



📍 アクセス 「荒町駅」下車 ▶ 徒歩6分

MAP A-3

23

買い物がてら、気軽にパクッと。

浪花鮭大和富山店

なにわすしだいわたやまてん



富山湾鮭(10貫)(3,900円(税込))

白エビで有名な新湊を中心に、富山湾で水揚げされた魚を季節に応じて仕入れ、リーズナブルな価格で提供している。百貨店内にあるため、お一人様が気軽に入店できるのも魅力。新湊にある本店もよろしく!

DATA

☎076-407-6892

所 富山市総曲輪3-8-6 富山大和6階

時 11:00~21:00(LO20:30)

休 不定休

席 31席(カウンター9席、テーブル22席) ※全席禁煙

¥ 昼1,300~、夜2,500~ P 有

📍 アクセス 「グラントプラザ前駅」下車 ▶ 徒歩2分

MAP B-3

24

氷見漁港で目利き、上質な美味しさを。

江戸前 寿司正

えどまえずしまさ



富山湾鮓 (4,400円)

氷見漁港へ直接買い付け。確かな目で選りすぐりの魚を仕入れている。夜は富山湾鮓をはじめ、観光客に大人気のエビみその車巻巻などの一品料理も楽しめる。お昼は2,200円からと、気軽に立ち寄れる雰囲気も魅力。

DATA

ENGLISH カード使用可

☎076-421-3860

〒富山市一番町4-29

営業月~土11:30~13:30 (LO13:00)、18:00~23:00 (LO22:00)

日祝日17:00~22:00 (LO21:00)

休火・水曜 (GW・お盆・年末年始は営業)

席16席 (カウンター8席、小上り8席) ※全席禁煙

¥昼2,200~、夜2,200~ P有



アクセス 「大手モール駅」下車 ▶ 徒歩2分

MAP B-3

25

映画のロケ地は、気さくでリーズナブル。

小政鮓

こまさずし



季節の盛り合わせ (2,000円)

三浦友和主演映画「RAILWAYS 愛を伝えられない大人たちへ」のロケ地であり、気さくなご主人が迎えてくれる。富山湾の魚を中心とした季節感あふれる寿司を、家族や友人と共にゆっくりとリーズナブルに味わえるのが魅力だ。

DATA

☎076-421-5007

〒富山市室町通り1-3-21

営業16:00~21:00

休不定休

席16席 (カウンター8席、小上り8席) ※喫煙可

¥2,000~ P無

アクセス 「中町駅」下車 ▶ 徒歩7分

MAP A-3

26

朝どれネタも、会話もおいしい。

城寿司

しろずし



ランチ (2,500円)

四方漁港から仕入れた新鮮なネタを中心に、リーズナブルな価格で提供。予算に合わせて対応してくれるのも嬉しい。また、寿司屋は会話も調味料のひとつ。主人と楽しいひとときを過ごせるのも大きな魅力だ。

DATA

☎076-421-1817

〒富山市南田町1-2-15

営業11:30~13:30 (LO13:30)、17:00~22:00 (LO22:00)

休木曜、1月1日

席16席 (カウンター8席、座敷8席) ※全席禁煙

¥昼ランチ2,500~、夜おまかせ料理4,000~ P有

アクセス 「上本町駅」下車 ▶ 徒歩2分

MAP A-3

27

富山湾の旬に出会い、真心を頼張る。

銀八鮓

ぎんばちずし



おまかせ盛合せ (3,500円~)

「寿司職人は、ネタが命」というだけあって、地産地消にこだわる寿司屋。富山湾の新鮮な地魚を真心込めて握る寿司は、遠方からのファンも多い。四季折々に足を運びたくなるお店だ。

DATA

☎076-425-2600

〒富山市太田口通り3-1-3

営業17:00~ ※閉店時間は電話でご確認ください。

休第2・第4日曜、年末年始

席17席 (カウンター9席、テーブル8席) ※喫煙可

¥5,000~ P有

アクセス 「上本町駅」下車 ▶ 徒歩2分

MAP B-3

INDEX

1	一掬	☎076-433-6601 富山市千代田町7-25 12:00~14:00(LO13:30)、17:00~22:00(LO21:00) ☎月曜 19席(カウンター7、座敷12) ※全席禁煙 昼1,980~、夜3,850~ 有
2	蛇の目寿し	☎076-431-7722 富山市奥田本町2-10 11:00~14:00、17:00~22:00 ☎木曜 31席(カウンター7、テーブル4、座敷20) ※全席禁煙 昼2,750~、夜2,750~ 有
3	だるま寿司	☎076-433-8850 富山市奥田新町8-1 ボルファートとやま1階 11:30~14:00、17:00~22:00 ☎月曜 12席(カウンター8、テーブル4) ※全席禁煙 2,000~ 有
4	松一寿し	☎076-431-1478 富山市永楽町30-16 17:00~23:00(LO22:30) ☎水曜 19席(カウンター7、座敷12) ※喫煙可 4,000~ 有
5	寿しさわ田	☎050-8883-6339 富山市赤江町1-7 富山県中小企業研修センター1F 11:30~14:30(LO14:00)、17:00~22:00(LO21:00) ☎木曜 18席(カウンター8、テーブル10) ※全席禁煙 昼1,500~、夜3,000~ 有
6	きときと寿し富山駅店	☎076-471-6127 富山市明輪町1-90(とやマルシェのれん横丁内) 11:00~21:00(LO20:30) ☎年中無休 67席(カウンター17、テーブル50) ※全席禁煙 2,000~ 無
7	廻る富山湾すし玉富山駅店	☎076-471-8127 富山市明輪町1-220(とやマルシェ内) 11:00~21:00(LO20:30) ☎年中無休(元旦休み・臨時休業あり) 31席(カウンター15、テーブル16) ※全席禁煙 2,500~ 無
8	とやま鮨海富山	☎076-443-5066 富山市明輪町1-231 マルート4階 11:00~14:30(LO14:00)、17:00~22:00(LO21:00) ☎年中無休 65席(カウンター5、テーブル60) ※全席禁煙 昼2,000~、夜3,500~ 無
9	廻転とやま鮨富山駅前店本館	☎076-431-5448 富山市桜町1-4-9 10:30~14:30(LO14:15)、17:00~22:00(LO21:30) ☎年中無休 26席(カウンター14、テーブル12) ※全席禁煙 昼2,000~、夜3,500~ 無
10	炙庵とやま鮨	☎076-432-8780 富山市桜町1-3-39 ダイワロイネットホテル富山駅前内1階 11:30~14:00(LO13:30)、17:00~22:00(LO21:00) ☎年中無休 116席(カウンター10、テーブル106) ※全席禁煙 3,000~ 無
11	廻転とやま鮨富山駅前店新館	☎076-411-7880 富山市桜町1-3-6 10:30~14:30(LO14:15)、17:00~21:00(LO20:30) ☎年中無休 26席(カウンター14、テーブル12) ※全席禁煙 昼2,000~、夜3,500~ 無
12	すし琉之輔	☎076-444-8887 富山市桜町1-3-11 AIビル2階 11:45~13:30(平日のみ)、18:00~22:00(ネタがなくなり次第終了) ☎日曜、祝日 25席(カウンター5、テーブル16、個室座敷4) ※全席禁煙 昼1,400~、夜5,000~ 無
13	歩寿司分家富山駅前店	☎076-432-3850 富山市桜町2-2-7 小杉ビル1階 17:30~22:00(LO21:30) ☎日曜、不定期で日曜休み、年末年始 10席(カウンター10) ※喫煙可 3,000~ 無
14	美喜鮨本店	☎076-432-7201 富山市桜町1-7-5 11:30~14:00(LO13:30)、17:00~材料なくなり次第 ☎水曜、年末年始 37席(カウンター7、テーブル6、座敷24) ※全席禁煙 昼5,000~、夜5,000~ 無
15	美乃鮨	☎076-422-3034 富山市丸の内2-3-4 11:30~14:00(LO13:30)、17:30~21:00(LO20:30) ☎日曜・月曜、年末年始 33席(カウンター11、テーブル8、個室14) ※全席禁煙 昼2,500~、夜コース8,000~ 有
16	歩寿司本家	☎076-433-5066 富山市北新町1-2-29 17:00~23:00(LO22:30)、日曜・祝日は22:00まで(LO21:30) ☎月曜、年末年始 46席(カウンター15、座敷31) ※一部喫煙可(お部屋) 6,000~ 有
17	駒寿し	☎076-431-4544 富山市総曲輪1-9-11 17:00~22:30 ☎日曜、祝日 8席(カウンター8) ※喫煙可 7,000~ 無
18	寿し処佐々木	☎076-431-6788 富山市総曲輪1-6-11 Kellyビル1階 17:30~23:00(最終入店時間21:00)(要予約) ☎日曜、祝日、お盆、年末年始 16席(カウンター8、テーブル8) ※全席禁煙 8,500~ 無
19	銀兆ikizushi富山総曲輪店	☎076-482-5033 富山市総曲輪3丁目2番6号 池田ビル1階 11:30~14:30(LO14:00)、17:00~22:00(LO21:30) 日曜は21:00閉店 ☎水曜、第2・第4木曜 18席(カウンター6、小上り12(個室あり)) ※全席禁煙 昼2,000~、夜4,000~ 有
20	寿司栄総曲輪店	☎076-421-7035 富山市総曲輪2-8-22 11:30~14:00、17:00~21:00 ☎火、水曜、年末年始 10席(カウンター10) ※全席禁煙 昼3,000~、夜5,000~ 無
21	つまみ鮨幅一	☎076-422-2100 富山市総曲輪2-8-22 KCビル1階 18:00~ネタ終了まで ※電話でご確認ください。 ☎日曜(不定休) ※電話でご確認ください。 26席(カウンター6、テーブル10、座敷10) ※全席禁煙 5,000~ 無
22	えび寿司	☎076-423-6063 富山市豊川町2-13 17:00~22:00(LO21:30) ☎水曜 54席(カウンター12、テーブル12、座敷30) ※全席禁煙 5,000~ 有
23	浪花鮨大和富山店	☎076-407-6892 富山市総曲輪3-8-6 富山大和6階 11:00~21:00(LO20:30) ☎不定休 31席(カウンター9、テーブル22) ※全席禁煙 昼1,300~、夜2,500~ 有
24	江戸前 寿司正	☎076-421-3860 富山市一番町4-29 月~土 11:30~13:30(LO13:00)、18:00~23:00(LO22:00) 日祝日17:00~22:00(LO21:00) ☎火、水曜(GW・お盆・年末年始は営業) 16席(カウンター8、小上り8) ※全席禁煙 昼2,200~、夜2,200~ 有
25	小政鮨	☎076-421-5007 富山市室町通り1-3-21 16:00~21:00 ☎不定休 16席(カウンター8、小上り8) ※喫煙可 2,000~ 無
26	城寿司	☎076-421-1817 富山市南田町1-2-15 11:30~13:30(LO13:30)、17:00~22:00(LO22:00) ☎木曜、1月1日 16席(カウンター8、座敷8) ※全席禁煙 昼ランチ2,500~、夜おまかせ料理4,000~ 有
27	銀八鮨	☎076-425-2600 富山市太田口通り3-1-3 17:00~ ※閉店時間は電話でご確認ください。 ☎第2・第4日曜、年末年始 17席(カウンター9、テーブル8) ※喫煙可 5,000~ 有

富山の寿司ネタ紹介



“天然の生け簀”といわれる富山湾では、四季を通して、さまざまな魚が水揚げされています。漁港との距離が近いので、新鮮な状態のまま市場から各寿司店へ届けられるのも特徴。富山ならではの旬のネタで、富山の寿司の美味しさをご体感ください。



◆ バイ貝

富山湾で獲れるバイ貝は4種類ほどあるが、なかでもオオエッチュウバイはシコシコとした食感と甘みがあり、噛むほどに旨みが増すのが特徴。5～9月が旬。

◆ 白エビおぼろ

4～11月頃まで水揚げされる稀少な白エビをおぼろ昆布で包んだ、富山ならではの逸品。ほのかな甘みを持つ白エビと豊かな風味を持つ昆布の組合せをぜひ。

◆ イカ

特有の甘みを持つコウイカ、とろけるような食感が口の中で広がるアオリイカ、甘みと品のあるヤリイカなど、さまざまなイカを楽しめるのも富山の魅力。

◆ 紅ズワイガニ

9～5月頃まで獲れますが、旬は冬。漁港を赤く染めるセリの光景は、富山の冬の風物詩となっています。やわらかい身と上品な甘みは、1度知ると病みつきに。

◆ カワハギ

冬が旬のカワハギは、淡白な味わいとプリプリ食感の自身を、新鮮な肝と一緒に味わえることが魅力です。冬期間に魚津港で獲れる「魚津寒ハギ」も人気。



❖ マグロ(トロ)

春夏は本マグロ、秋冬はメジマグロと、四季を通して良質の脂がのったトロを楽しめます。寿司屋で必ず頼みたい、独特の甘さとなめらかな食感です。

❖ ヒラメ

“自身の王様”と呼ばれる高級魚。もっちりとした独特の食感とほのかな甘みを楽しめます。なかでも、冬にとれる寒ひらめは、より一層肉厚でプリプリに。

❖ プリ(トロ)

冬に獲れる寒プリは、“富山湾の王者”と言われるほど最も脂がのった状態。そのお腹の部分にあたるプリトロは、とろけるような幸福感を味わえます。

❖ 甘エビ

赤く透き通った身の美しさ、プリッととろけるような食感、独特の甘みで多くのファンを持つ甘エビ。タンパク質やアミノ酸を多く含み、栄養もたっぷり。

❖ アジ

陸から近く、魚にやさしい定置網漁によって、いつでも新鮮なアジを入手できるのが、富山の魅力。抜群の鮮度と淡泊な風味を楽しめます。旬は5～7月。

路面電車で行く 富山



下奥井駅周辺

- 1 一掬
- 2 蛇の目寿司
- 3 だるま寿司
- 4 松一寿司
- 5 寿しざわ田
- 6 きとぎと寿司富山駅前
- 7 廻る富山湾すし玉富山駅前
- 8 とやま鮨海富山
- 9 廻転とやま鮨富山駅前店本館
- 10 炙庵とやま鮨
- 11 廻転とやま鮨富山駅前店新館
- 12 すし琉之輔
- 13 歩寿司分家富山駅前店
- 14 美喜鮨本店
- 15 美乃鮨
- 16 歩寿司本家
- 17 駒寿司
- 18 寿し処佐々木
- 19 銀兆ikizushi富山総曲輪店
- 20 寿司栄総曲輪店
- 21 つまみ鮨幅一
- 22 えび寿司
- 23 浪花鮨大和富山店
- 24 江戸前 寿司正
- 25 小政鮨
- 26 城寿司
- 27 銀八鮨



A

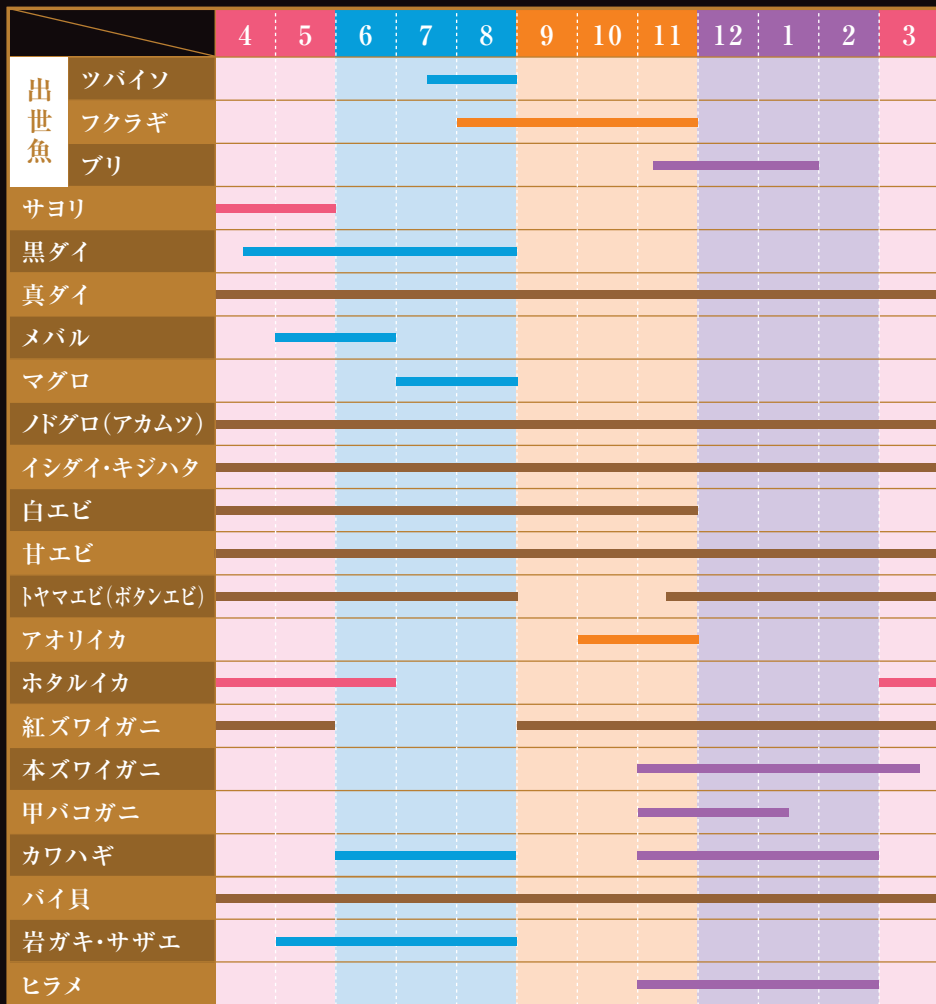
B

の寿司マップ



旬を知ればもっと美味しい

富山のおさかなカレンダー



※主な魚が盛んにとれる時期の目安です。この他にもおいしい魚がたくさんあります。

掲載店の情報に関することは、直接各店舗までお問い合わせください。

観光についてのお問い合わせは

富山市まちなか観光案内所 TEL.076-439-0800

☎9時～17時30分(12/1～3/15の期間は、9時～17時) ㊟年末年始
〒930-0081 富山市本丸1-45

発行元/富山市観光協会

金額は2026年6月現在のものです。
予告なく変更される場合がありますので、ご了承ください。



富山市観光協会

検索



2026年6月発行